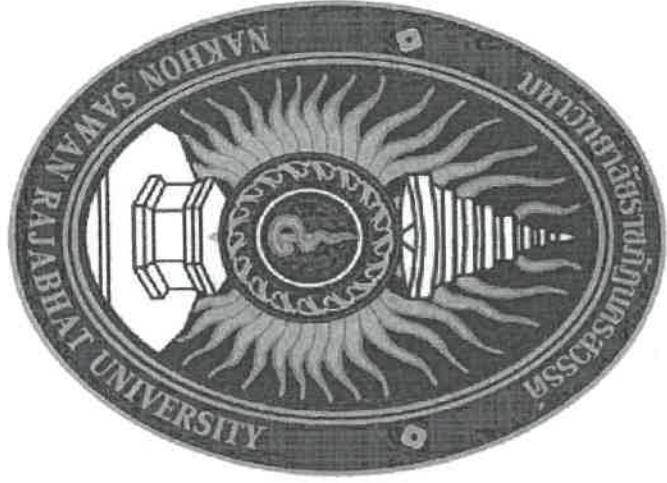


มหาวิทยาลัยราชภัฏนครสวรรค์

โรงเรียนสาธิต
หรือ
โรงเรียนแม่เปิน



๒๕



มหาวิทยาลัยราชภัฏ
นครสวรรค์
งานออกแบบสถาปัตย์และสิ่ง
ก่อสร้าง
โครงการ :
ปรับปรุงสนามเทนนิส

สถานที่ :
มหาวิทยาลัยราชภัฏ
นครสวรรค์
398 ถ.สวรรค์อุโมงค์ จ.
นครสวรรค์

แบบแสดง :

ออกแบบ :

ทศต ชรรณศิลป์ชัยสิทธิ์

เขียนแบบ :

ทศต ชรรณศิลป์ชัยสิทธิ์

ผู้ตรวจ :

มาตรฐาน :

มาตรฐาน :

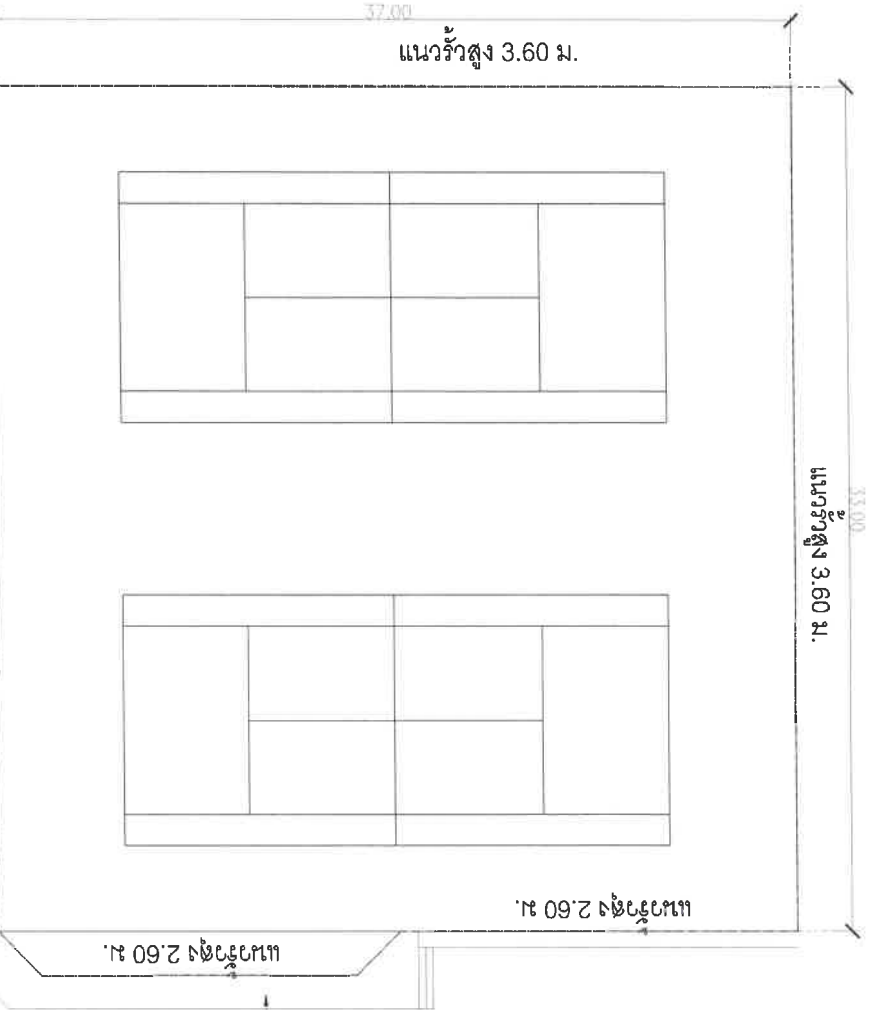
บันทึก :

แผ่นที่ 1/1

สนามเทนนิส
พื้นที่ = 1,221 ตร.ม.

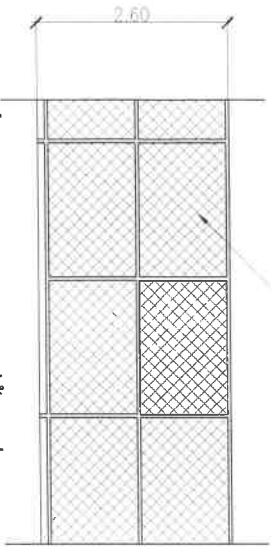
- ทำการทาสีใหม่
- ติดตาข่ายเหล็ก
- ปลูกต้นไม้เพิ่มเติม
- ปลูกหญ้าเทียม
- ปรับปรุงพื้นที่ทำกรซอมแซมใหม่
- ปรับปรุงพืชมทางเดิน
- ข้างสนาม

ทางเดินข้างสนาม



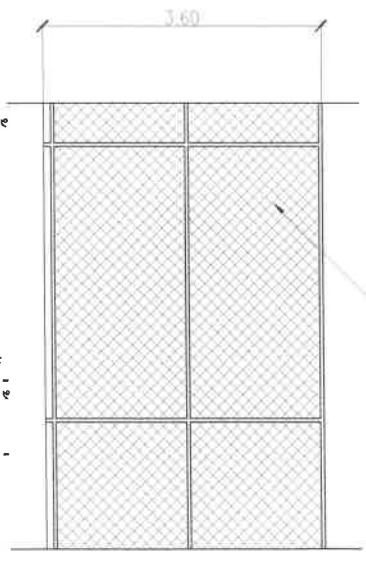
แนวกว้างสูง 3.60 ม.

ติดตาข่ายเหล็ก

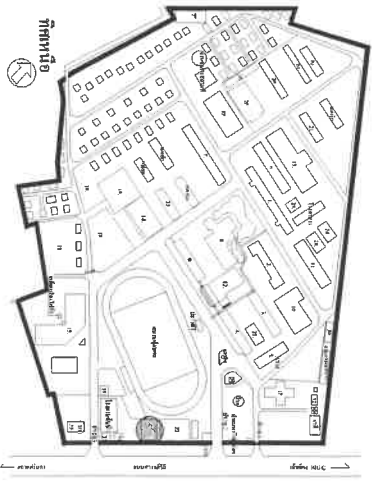


รั้วความสูง 2.60 ม. ยาวไม่น้อยกว่า 36 ม.

ติดตาข่ายเหล็ก



รั้วความสูง 3.60 ม. ยาวไม่น้อยกว่า 103 ม.



แนวกว้างสูง 3.60 ม.

33.00

แนวกว้างสูง 3.60 ม.

37.00

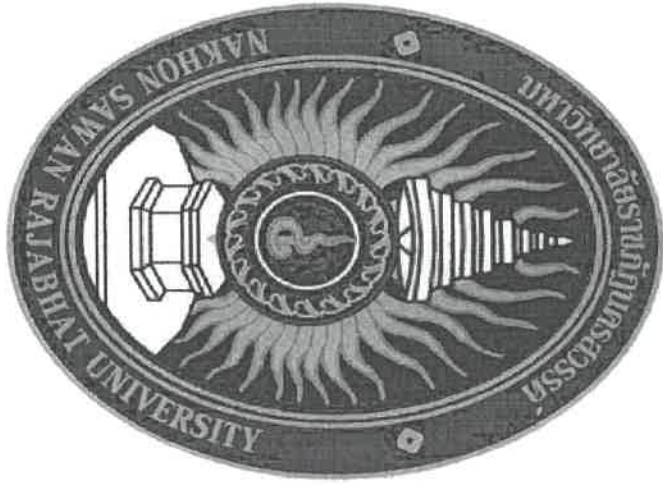
แนวกว้างสูง 2.60 ม.

แนวกว้างสูง 2.60 ม.

สนามเทนนิส
SCALE 1:200

มหาวิทยาลัยราชภัฏวชิราวุธวิทยาลัย

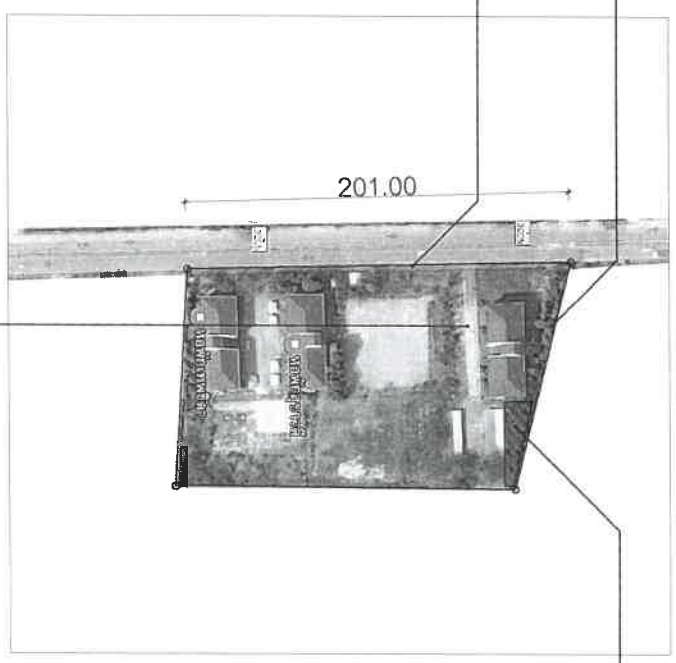
โรงเรียนประถมศึกษาและมัธยมศึกษา



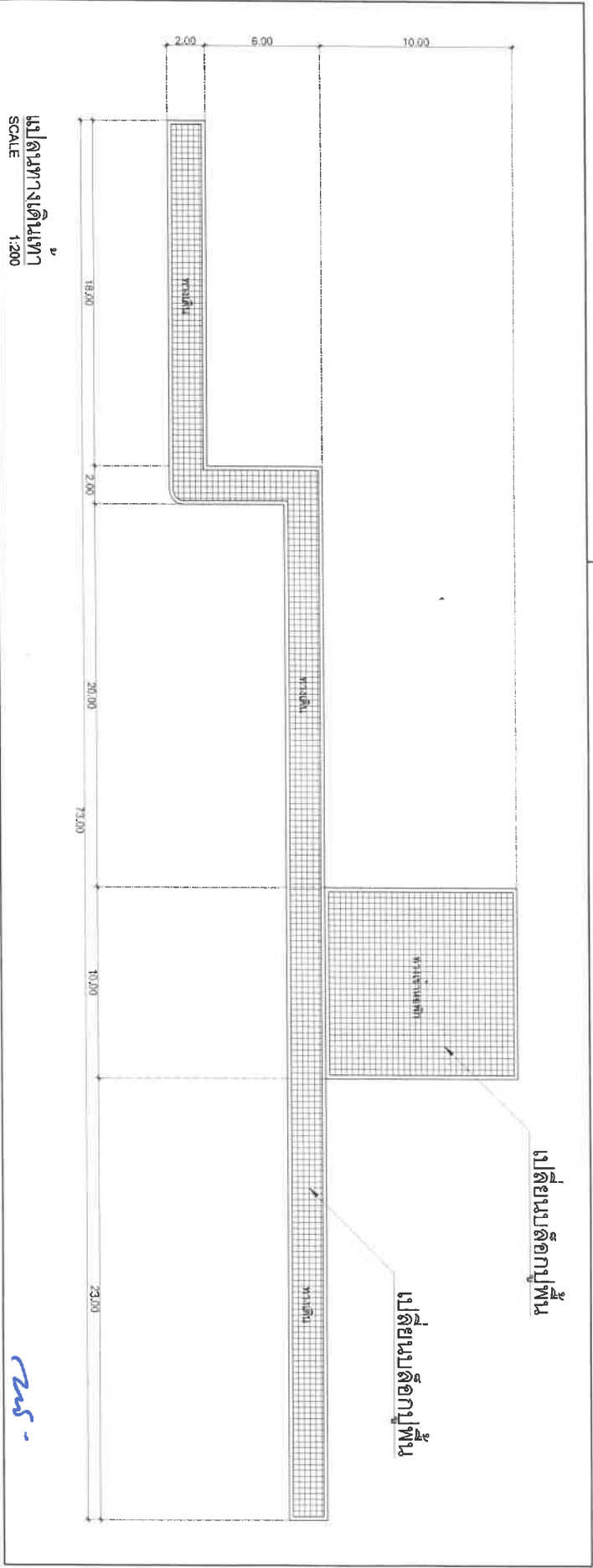
ชื่อชมรมชมรมอนุรักษ์ดิน

จุดเริ่มต้น

แนวรั้วที่ปลูกต้นไม้



ผังบริเวณ
SCALE -



มหาวิทยาลัยราชภัฏ
นครสวรรค์
คณะเกษตรศาสตร์และ
เทคโนโลยี
โครงการ :

ปรับปรุงหอสมุดอาคาร
และนักศึกษา

สถานที่ :
มหาวิทยาลัยราชภัฏ
นครสวรรค์
398 ถ.สวรรค์ อุเม็ง อ.
นครสวรรค์

แบบแสดง :

ออกแบบ :
ทศพล รามศิริชัยกุล

ชื่อแบบ :
ทศพล รามศิริชัยกุล

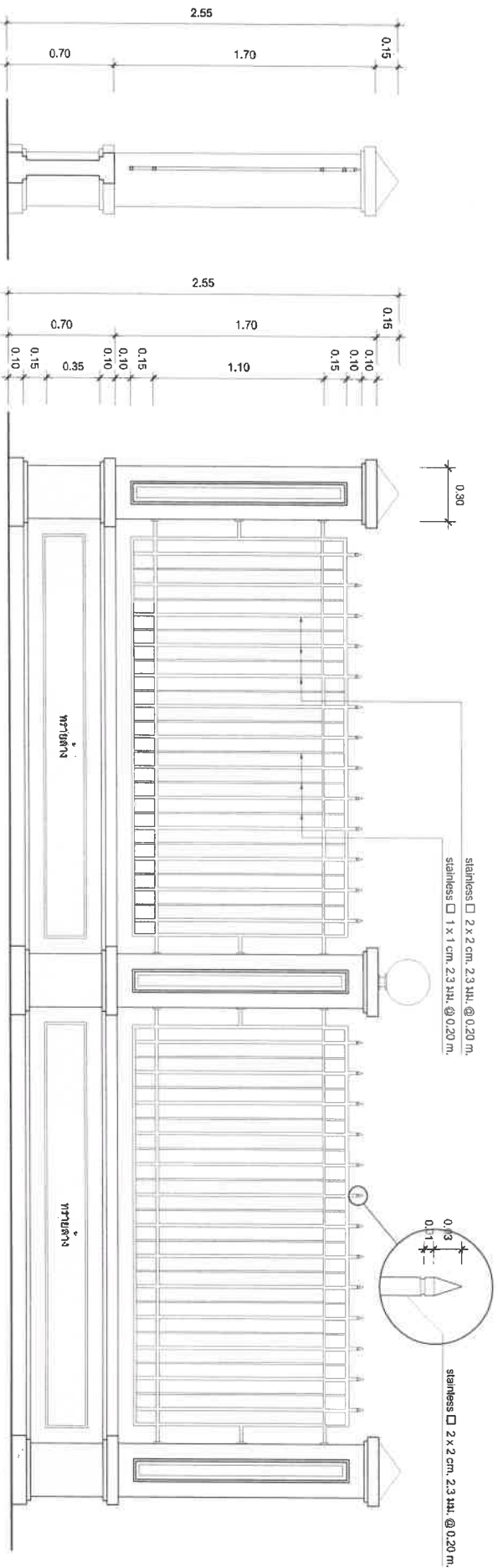
ผู้ตรวจ :

มาตรฐาน :

บันทึก :

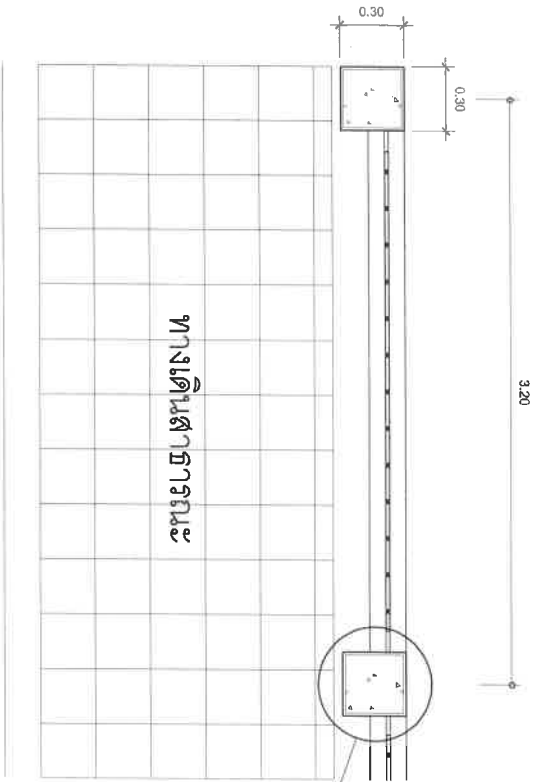
แผ่นที่
1/4

225-



รูปदान B
SCALE 1:25

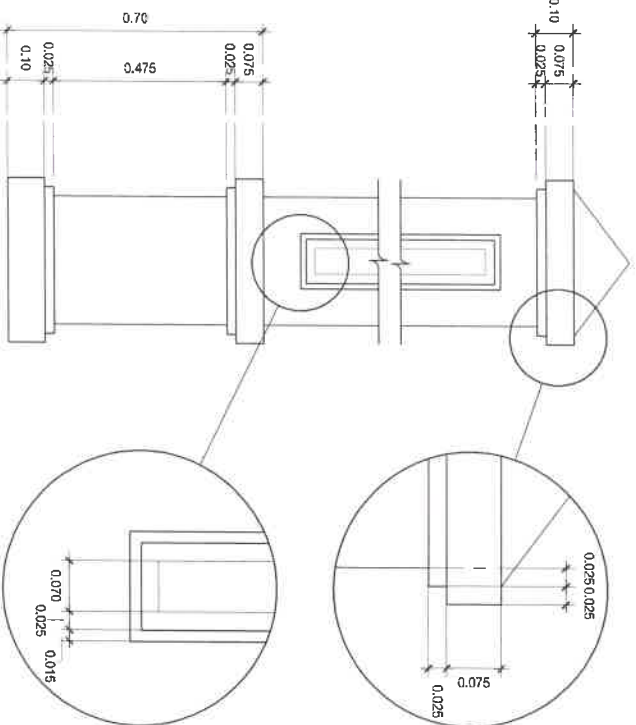
รูปदान A
SCALE 1:25



ทางเดินสาธารณะ

แปลน
SCALE 1:25

แบบขยายวงเสา
SCALE 1:12



แบบขยายเสา
SCALE 1:12

รวม



มหาวิทยาลัยราชภัฏ
นครสวรรค์
งานออกแบบควบคุมศิลปะและสิ่ง
ก่อสร้าง
โครงการ :

ปรับปรุงหอพักบุคลากร
และนักศึกษา

สถานที่ :
มหาวิทยาลัยราชภัฏ
นครสวรรค์
398 อ.สวรรค์น้อย อ.เมือง จ.
นครสวรรค์

แบบแสดง :

ออกแบบ :

พิกุล บรรณรักษ์พิบูลย์

ชื่อแบบ :

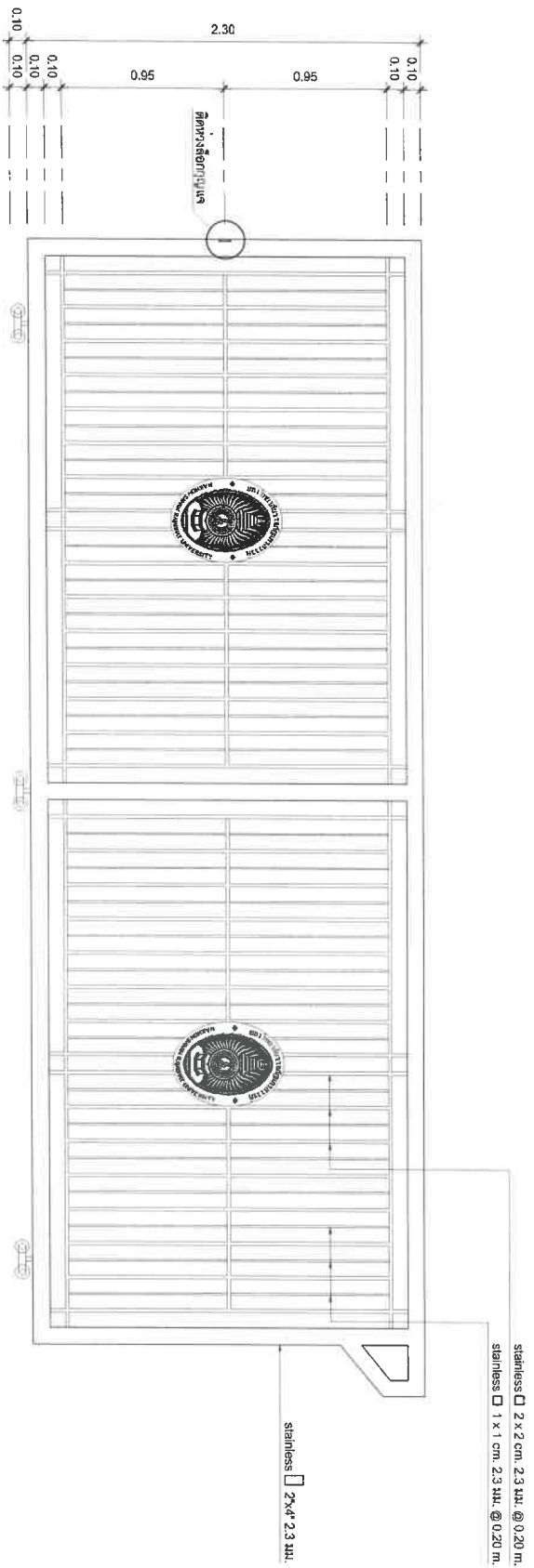
พิกุล บรรณรักษ์พิบูลย์

ผู้ตรวจ :

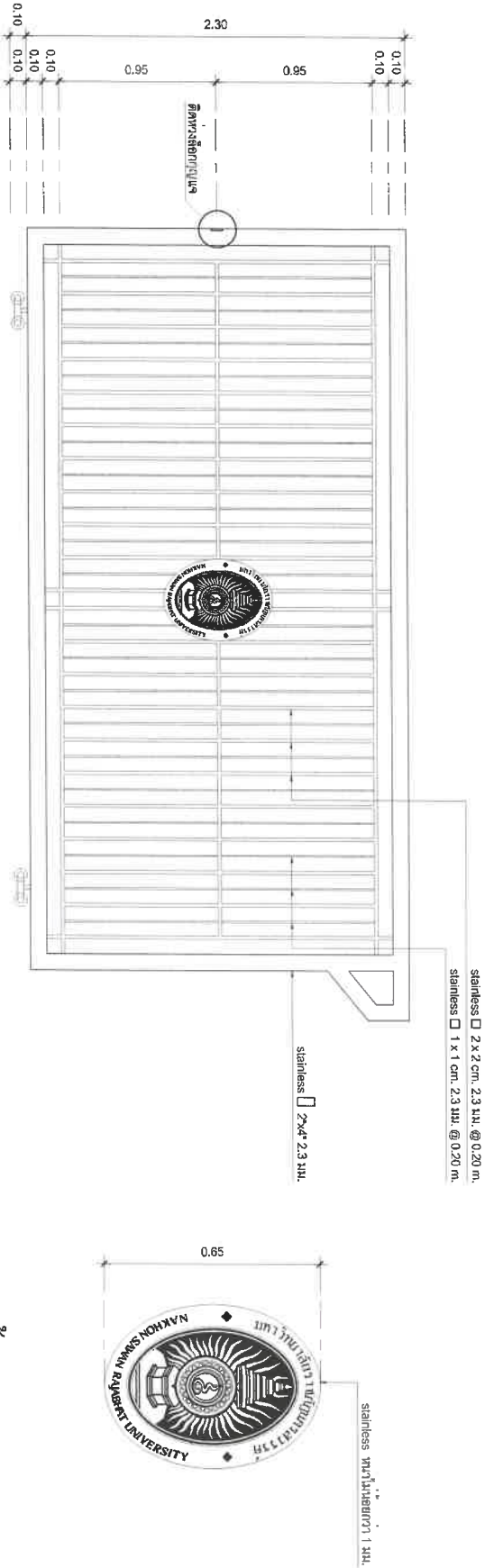
นายรพีพร :

วันที่ทำ :

แผ่นที่ 2/4



ประตู 1
SCALE 1:25



ประตู 2
SCALE 1:25

แบบแปลน stainless
SCALE 1:25



มหาวิทยาลัยราชภัฏ
นครศรีธรรมราช
งานออกแบบทางภูมิสถาปัตย์และ
นิเวศวิทยา
โครงการ :
ปรับปรุงเขตพื้นที่อาคาร
และพื้นที่กีฬา

สถานที่ :
มหาวิทยาลัยราชภัฏ
นครศรีธรรมราช
398 ถ. ชัยพรถวิทย์ อ.เมือง จ.
นครศรีธรรมราช

แบบแสดง :

ชื่อคนแบบ :

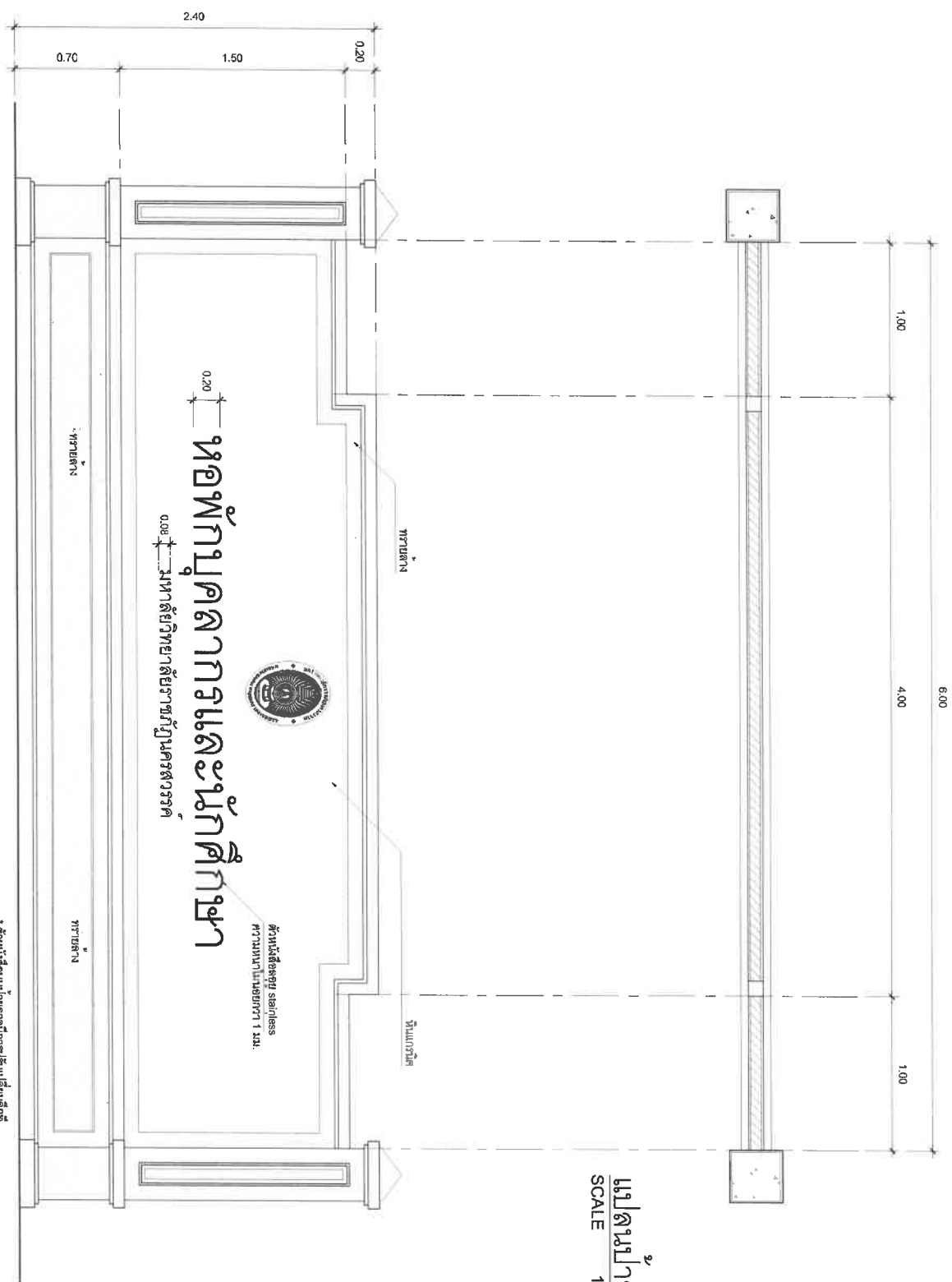
ผู้ตรวจ :

นายตราส่วน :

วันที่ทำ :

แผ่นที่ 3/4

Handwritten signature and initials.



แปลนป้าย
SCALE 1:25

รูปด้าน A
SCALE 1:25

* ส่วนนี้เสนอเป็นราคาสำหรับการเปลี่ยนสี



มหาวิทยาลัยราชภัฏ
นครสวรรค์
งานออกแบบควบคุมคุณภาพ
และนักศึกษา

สถานที่ :
มหาวิทยาลัยราชภัฏ
นครสวรรค์
398 อ. ต. นครสวรรค์ อ.
นครสวรรค์

แบบแสดง :

ออกแบบ :
ภาค ธรรมศิลป์

ชื่อแบบ :
ภาค ธรรมศิลป์

ผู้ตรวจ :

นายส่วน :

วันที่ :

วันที่ 4/4