

ปรับปรุงหอพักจีนชาย-ห้องเรียนสาธิต

มหาวิทยาลัยราชภัฏนครศรีธรรมราช





มหาวิทยาลัยราชภัฏ
บุรีรัมย์
มหาวิทยาลัยราชภัฏบุรีรัมย์ที่เดิมและที่
ก่อสร้าง

โครงการ :
ปรับปรุงหอพักชาย

สถานที่ :
มหาวิทยาลัยราชภัฏ
บุรีรัมย์
398 ถ. สวรรคตวิ อ.เมือง จ.
นครสวรรค์

แบบแสดง :

ออกแบบ :

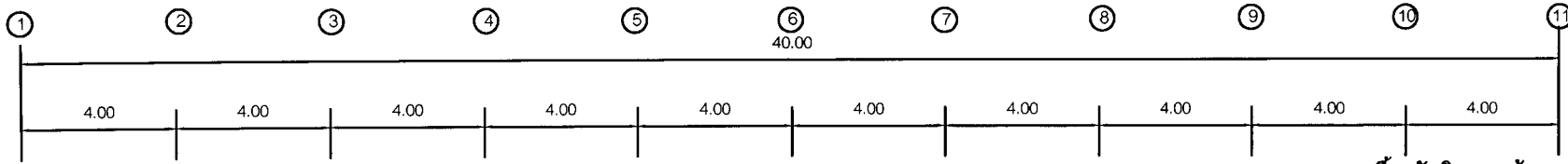
เขียนแบบ :

ผู้ตรวจ :

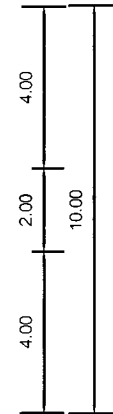
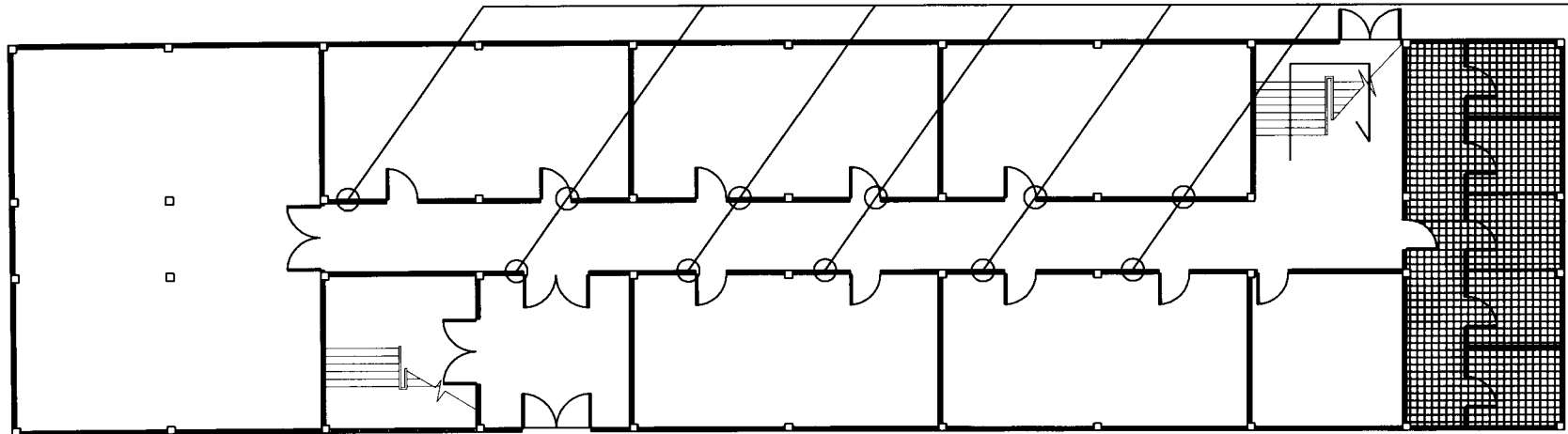
มาตราส่วน :

บันทึก :

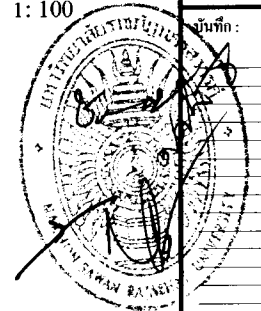
แผ่นที่ ๑ / ๑๑

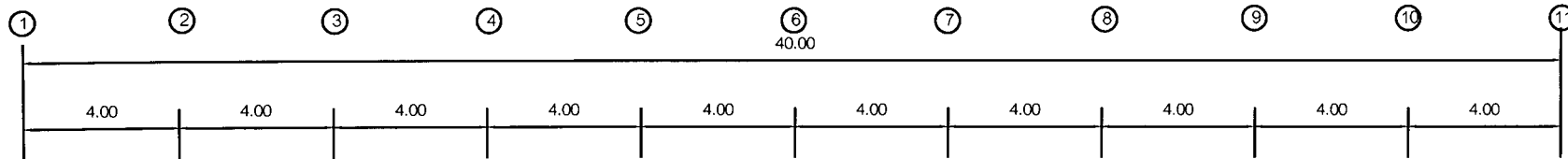


งานรีดผนังเดิมออกพร้อมขนย้าย

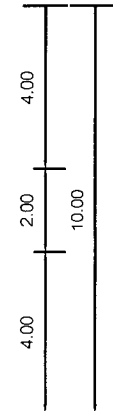
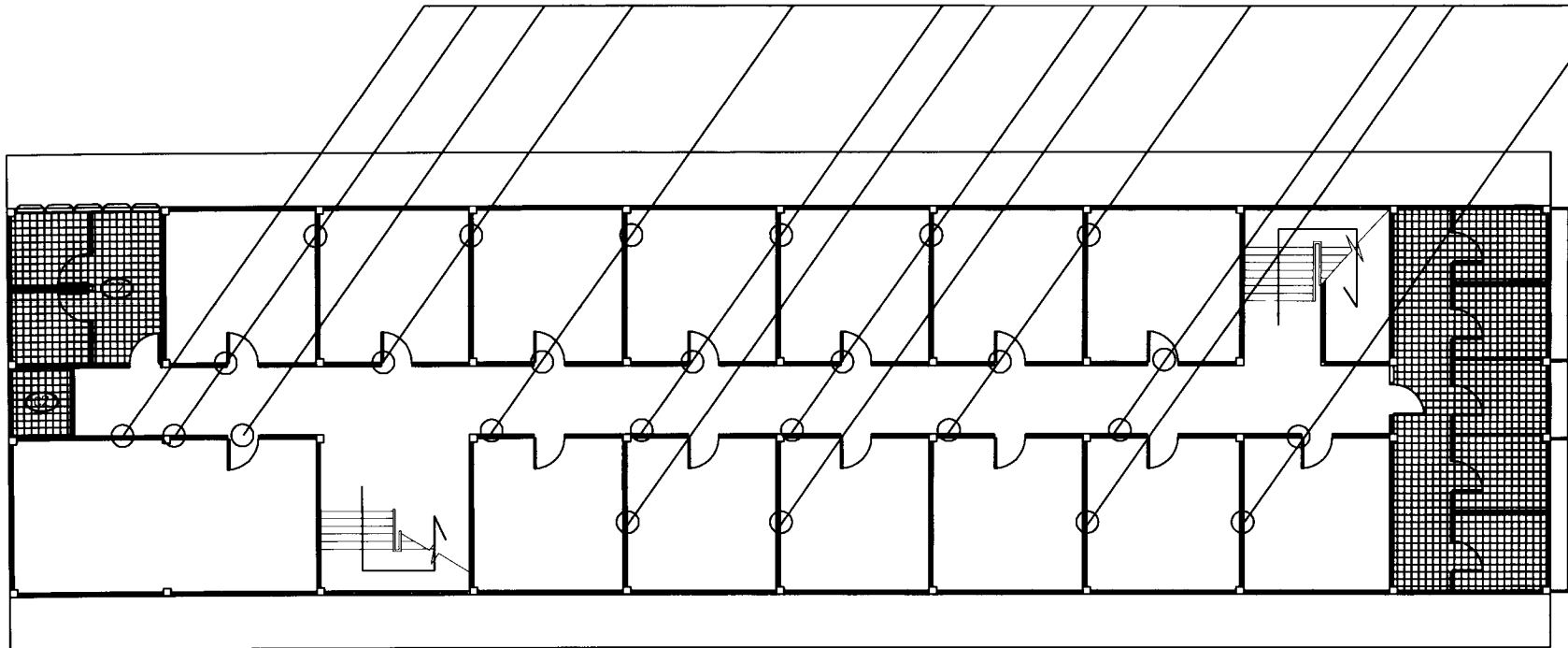


แปลนพื้นที่ 1 เดิม
มาตราส่วน 1: 100





งานรีโนตังเดิมออกพร้อมขนย้าย



มหาวิทยาลัยราชภัฏ
สกลนคร
มหาวิทยาลัยราชภัฏสกลนคร
กษัตริย์

โครงการ :
ปรับปรุงหอพักชาย

สถานที่ :
มหาวิทยาลัยราชภัฏ
นครสวรรค์
398 ต. สวรรคตวิญญูเมือง จ.
นครสวรรค์

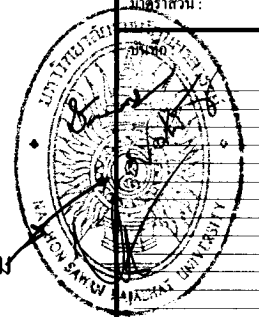
แบบแสดง :

ออกแบบ :
[Signature]

เขียนแบบ :
[Signature]

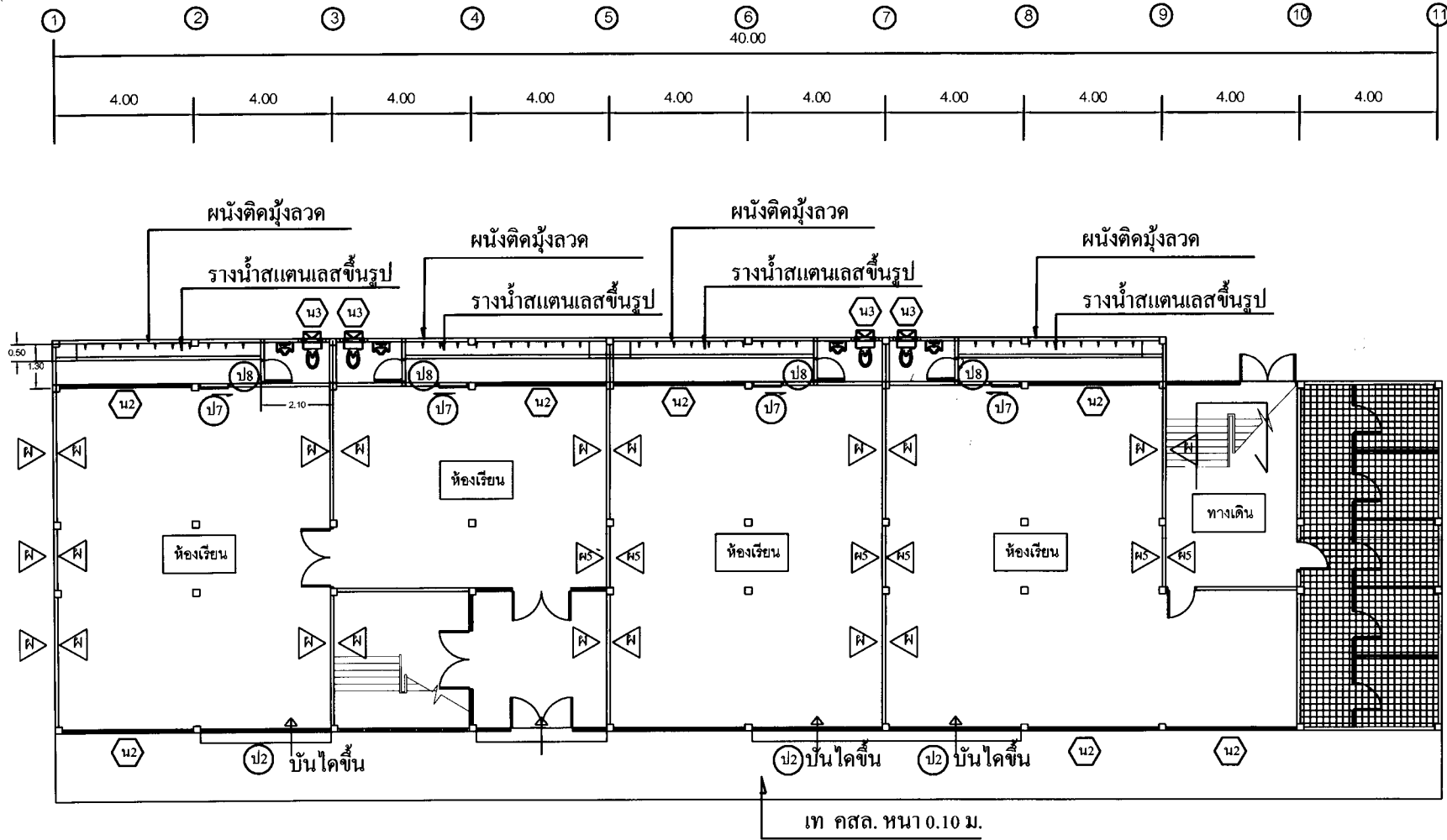
ผู้ตรวจ :

มาตรฐาน :



แปลนพื้นที่ 3 เดิม
มาตราส่วน 1:100

แผ่นที่ 4/19



มหาวิทยาลัยราชภัฏ
สกลนคร
มหาวิทยาลัยราชภัฏสกลนคร
กิตติสาร

โครงการ :
ปรับปรุงหอพักชาย

สถานที่ :
มหาวิทยาลัยราชภัฏ
นครสวรรค์
398 ถ.สวรรค์วิทยุเมืองจ.
นครสวรรค์

แบบแสดง :

ออกแบบ :

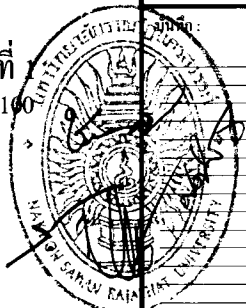
เขียนแบบ :

ผู้ตรวจ :

มาตราส่วน :

วันที่ :

แปลนพื้นที่
มาตราส่วน 1:100



แผ่นที่ ๕๗/๙๙

- ค1 : หน้าปูนเก่าทำความสะอาดสีรองพื้นปูนเก่า และทาสีอะคริลิกถึงงาน 2 ชั้น
- ค2 : ให้ใช้กรอบบาน อลูมิเนียมสีอบขาว วงกบอลูมิเนียมสีอบขาว 13/4 x 4 นิ้ว อลูมิเนียมหนา 1.2 มม. บานกระจก หนา ไม่น้อยกว่า 5 มม.
- ค3 : ให้ใช้กรอบบาน อลูมิเนียมสีอบขาว วงกบอลูมิเนียมสีอบขาว 13/4 x 4 นิ้ว อลูมิเนียมหนา 1.2 มม. บานกระจก หนา ไม่น้อยกว่า 5 มม.
- ค4 : ให้ใช้กรอบบาน อลูมิเนียมสีอบขาว วงกบอลูมิเนียมสีอบขาว 13/4 x 4 นิ้ว อลูมิเนียมหนา 1.2 มม. บานกระจก หนา ไม่น้อยกว่า 5 มม.

- ค5 : ให้ใช้กรอบบาน อลูมิเนียมสีอบขาว วงกบอลูมิเนียมสีอบขาว 13/4 x 4 นิ้ว อลูมิเนียมหนา 1.2 มม. บานกระจก หนา ไม่น้อยกว่า 5 มม.
- ค6 : หน้าอิฐมวลเบาฉาบเรียบทาสีอะคริลิกถึงงาน 2 ชั้น
- ค7 : หน้าอิฐมวลเบาปูกระเบื้องเซรามิกขนาดกระเบื้องปูหลัง



มหาวิทยาลัยราชภัฏ
อุบลราชธานี
ศูนย์พัฒนาคampusรัตนโกสินทร์
ก่อสร้าง

โครงการ :
ปรับปรุงหอพักชาย

สถานที่ :
มหาวิทยาลัยราชภัฏ
นครสวรรค์
398 ถ.สวรรค์วิถียูเมือง จ.
นครสวรรค์

แบบเลขที่ :

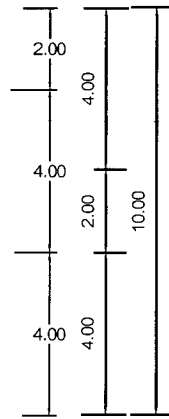
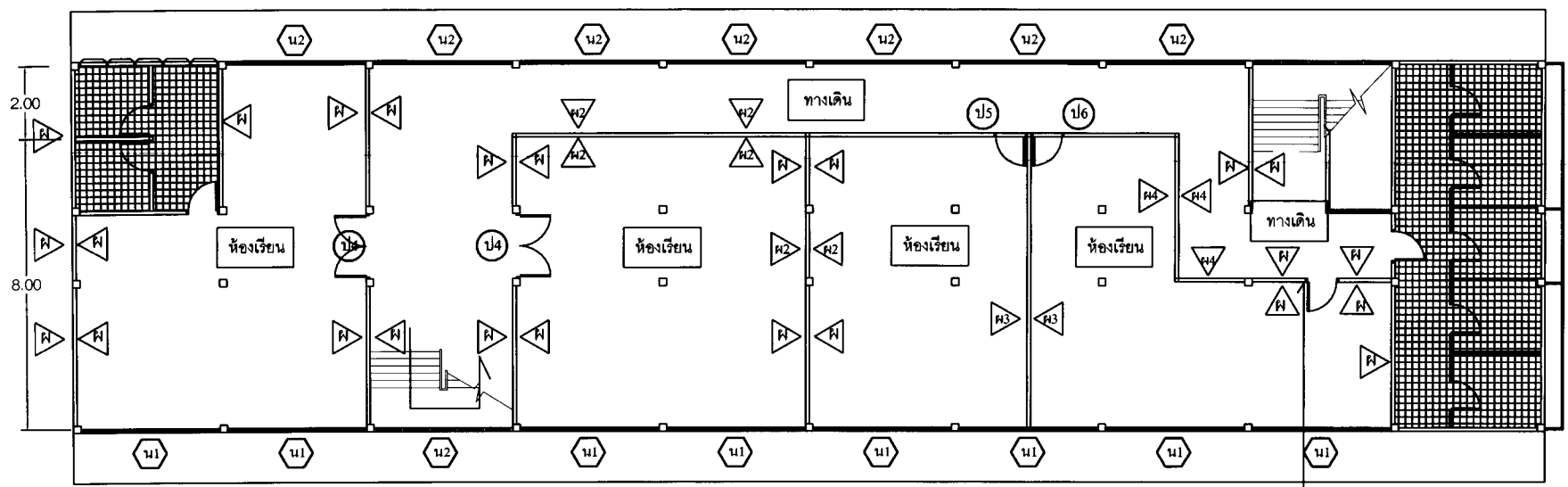
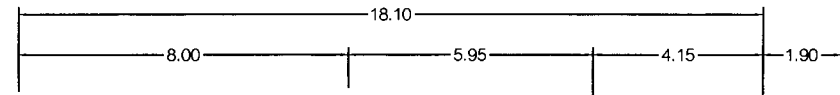
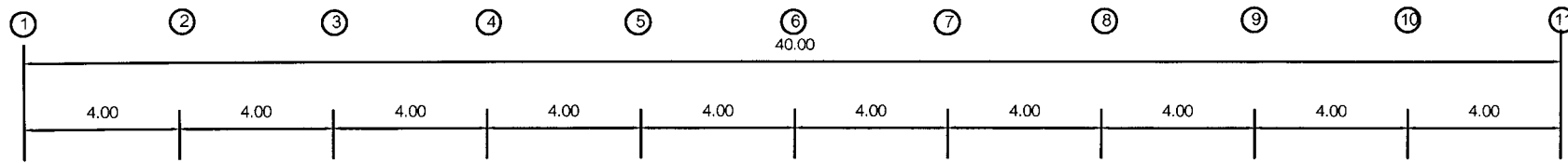
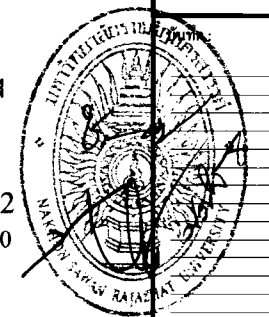
ออกแบบ :

เขียนแปลน :

ผู้ตรวจ :

มาตราส่วน :

แผ่นที่ 6 / 19



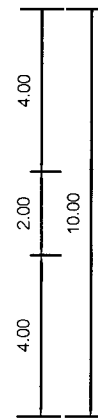
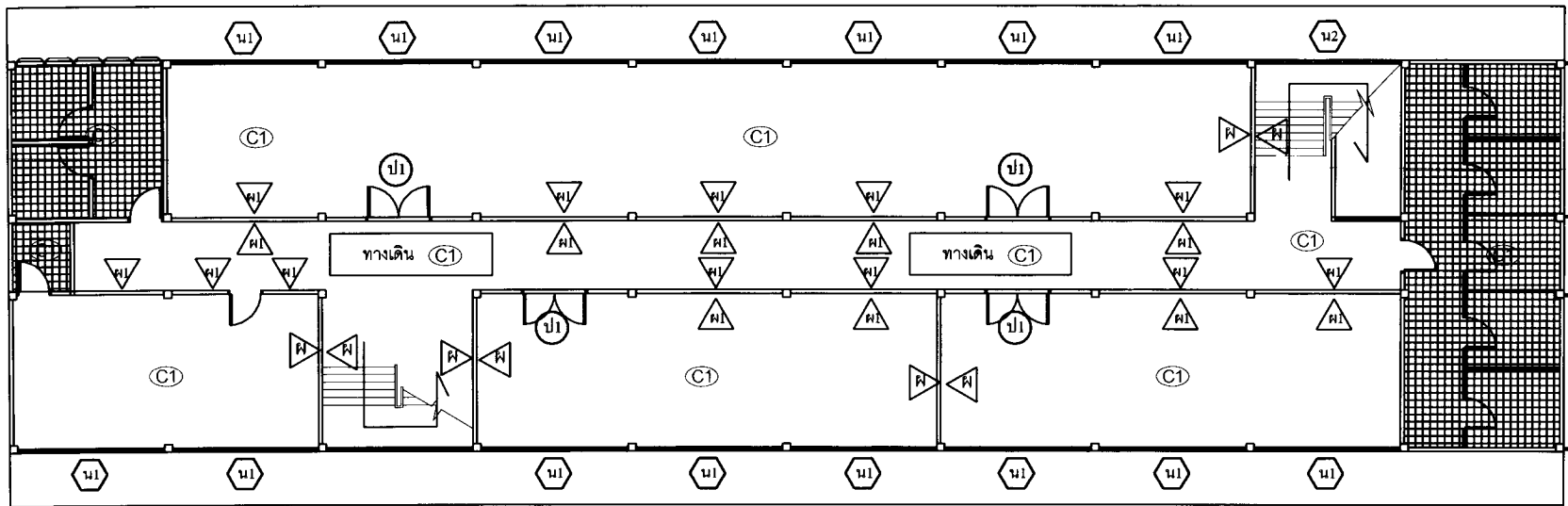
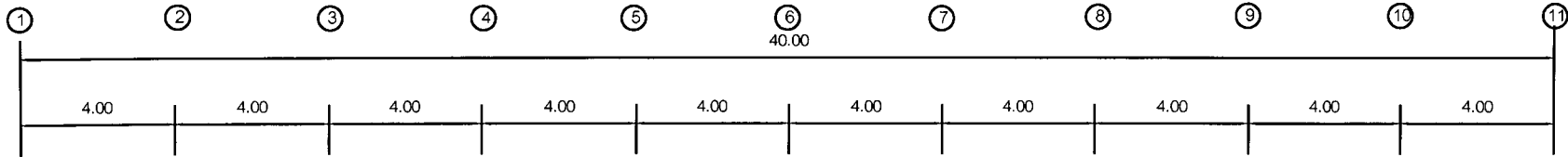
ผนังเดิม ประตูเดิมทำความสะอาดทาสี

- ▲ ผนังปูนเก่าทำความสะอาดทาสีรองพื้นปูนเก่า และทาสีอะคริลิกกึ่งเงา 2 ชั้น
- ▲ H1 : ให้ใช้กรอบบาน อลูมิเนียมสีอบขาว วงกบอลูมิเนียมสีอบขาว 13/4 x 4 นิ้ว อลูมิเนียมหนา 1.2 มม. บานกระจก หนา ไม่น้อยกว่า 5 มม.
- ▲ H2 : ให้ใช้กรอบบาน อลูมิเนียมสีอบขาว วงกบอลูมิเนียมสีอบขาว 13/4 x 4 นิ้ว อลูมิเนียมหนา 1.2 มม. บานกระจก หนา ไม่น้อยกว่า 5 มม.
- ▲ H3 : ให้ใช้กรอบบาน อลูมิเนียมสีอบขาว วงกบอลูมิเนียมสีอบขาว 13/4 x 4 นิ้ว อลูมิเนียมหนา 1.2 มม. บานกระจก หนา ไม่น้อยกว่า 5 มม.

- ▲ H4 : ให้ใช้กรอบบาน อลูมิเนียมสีอบขาว วงกบอลูมิเนียมสีอบขาว 13/4 x 4 นิ้ว อลูมิเนียมหนา 1.2 มม. บานกระจก หนา ไม่น้อยกว่า 5 มม.
- ▲ H5 : ให้ใช้กรอบบาน อลูมิเนียมสีอบขาว วงกบอลูมิเนียมสีอบขาว 13/4 x 4 นิ้ว อลูมิเนียมหนา 1.2 มม. บานกระจก หนา ไม่น้อยกว่า 5 มม.
- ▲ H6 : ผนังอิฐมวลเบาฉาบเรียบทาสีอะคริลิกกึ่งเงา 2 ชั้น
- ▲ H7 : ผนังอิฐมวลเบาปูกระเบื้องเซรามิกขนาดกระเบื้องขนาดหลัง

แปลนพื้นที่ 2
มาตราส่วน 1: 100

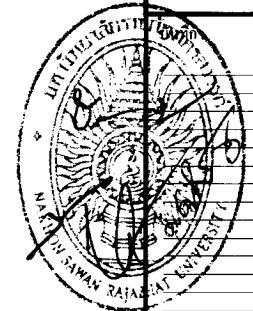
หมายเหตุ: ทางเดินให้ทำการปูกระเบื้องปรับระดับเท่าพื้นห้อง



- △H: ผนังปูนเก่าทำความสะอาดทำสีรองพื้นปูนเก่า และทาสีอะคริลิกกึ่งเงา 2 ชั้น
- △H1: ให้ใช้กรอบบาน อลูมิเนียมสีอบขาว วงกบอลูมิเนียมสีอบขาว 13/4 x 4 นิ้ว อลูมิเนียมหนา 1.2 มม. บานกระจก หนา ไม่น้อยกว่า 5 มม.
- △H2: ให้ใช้กรอบบาน อลูมิเนียมสีอบขาว วงกบอลูมิเนียมสีอบขาว 13/4 x 4 นิ้ว อลูมิเนียมหนา 1.2 มม. บานกระจก หนา ไม่น้อยกว่า 5 มม.
- △H3: ให้ใช้กรอบบาน อลูมิเนียมสีอบขาว วงกบอลูมิเนียมสีอบขาว 13/4 x 4 นิ้ว อลูมิเนียมหนา 1.2 มม. บานกระจก หนา ไม่น้อยกว่า 5 มม.

- △H4: ให้ใช้กรอบบาน อลูมิเนียมสีอบขาว วงกบอลูมิเนียมสีอบขาว 13/4 x 4 นิ้ว อลูมิเนียมหนา 1.2 มม. บานกระจก หนา ไม่น้อยกว่า 5 มม.
- △H5: ให้ใช้กรอบบาน อลูมิเนียมสีอบขาว วงกบอลูมิเนียมสีอบขาว 13/4 x 4 นิ้ว อลูมิเนียมหนา 1.2 มม. บานกระจก หนา ไม่น้อยกว่า 5 มม.
- △H6: ผนังอิฐมวลเบาฉาบเรียบทาสีอะคริลิกกึ่งเงา 2 ชั้น
- △H7: ผนังอิฐมวลเบาปูกระเบื้องเซรามิกขนาดระบุภายหลัง
- △C1: ฝ้าเพดานยิปซัมบอร์ด หนา 9 มม. โครงคร่าวซีไลน์

แปลนพื้นที่ 3
 มาตรฐาน 1: 100



มหาวิทยาลัยราชภัฏ
 อุดรธานี
 วิทยาลัยการศึกษาศาสตร์และเทคโนโลยี

โครงการ :
 ปรับปรุงหอพักชาย

สถานที่ :
 มหาวิทยาลัยราชภัฏ
 นครสวรรค์
 398 ต. สวรรค์วิถี อ.เมือง จ.
 นครสวรรค์

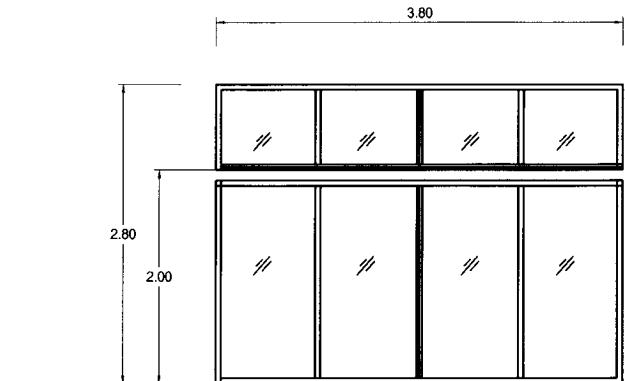
แบบแสดง :

ออกแบบ :

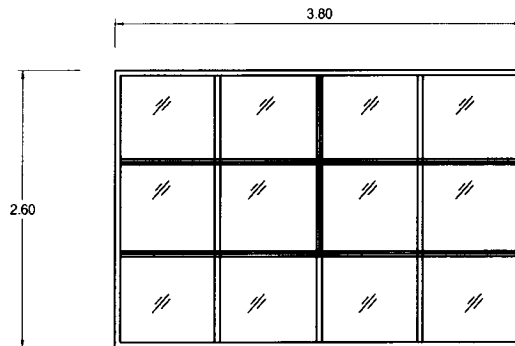
เขียนแบบ :

ผู้ตรวจ :

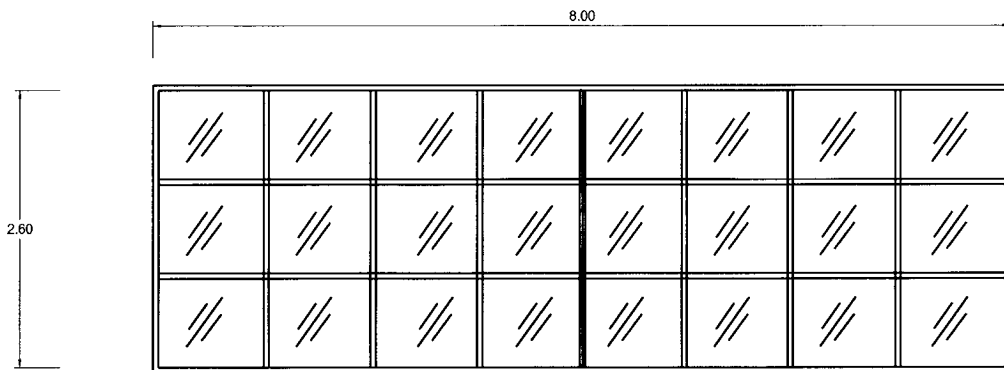
มาตราส่วน :



ช่องแสงกระจกติดตาย
กรอบบาน อลูมิเนียมสีอบขาว วงกบอลูมิเนียมสีอบขาว 13/4 x 4 นิ้ว
อลูมิเนียมหนา 1.2 มม. บานกระจก หนา ไม่น้อยกว่า 5 มม. พร้อมอุปกรณ์ล๊อค
(ตามมาตรฐานอุตสาหกรรม)



ช่องแสงกระจกติดตาย
กรอบบาน อลูมิเนียมสีอบขาว วงกบอลูมิเนียมสีอบขาว 13/4 x 4 นิ้ว
อลูมิเนียมหนา 1.2 มม. บานกระจก หนา ไม่น้อยกว่า 5 มม. พร้อมอุปกรณ์ล๊อค
(ตามมาตรฐานอุตสาหกรรม)



ช่องแสงกระจกติดตาย
กรอบบาน อลูมิเนียมสีอบขาว วงกบอลูมิเนียมสีอบขาว 13/4 x 4 นิ้ว
อลูมิเนียมหนา 1.2 มม. บานกระจก หนา ไม่น้อยกว่า 5 มม. พร้อมอุปกรณ์ล๊อค
(ตามมาตรฐานอุตสาหกรรม)



มหาวิทยาลัยราชภัฏ
สกลนคร
มหาวิทยาลัยราชภัฏสกลนคร
ถนนสุนทรวิจิตรเมืองสกลนคร

โครงการ :
ปรับปรุงหอพัก

สถานที่ :
มหาวิทยาลัยราชภัฏ
สกลนคร
398 ถ.สุนทรวิจิตร อ.เมือง จ.
สกลนคร

แบบแสดง :

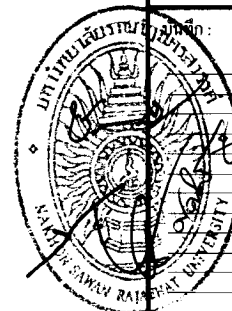
ออกแบบ :
[Signature]

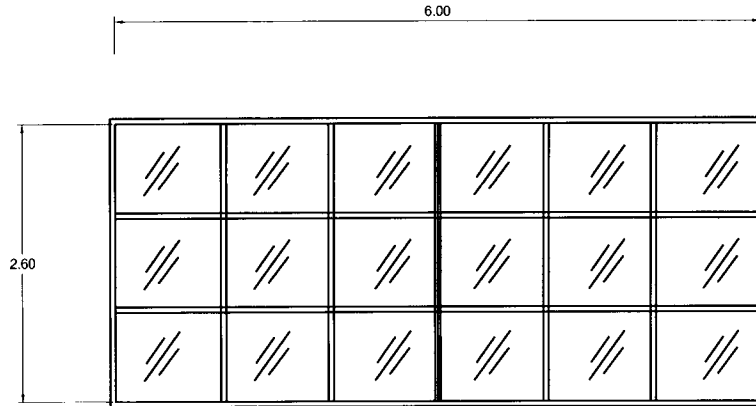
เขียนแบบ :
[Signature]

ผู้ตรวจ :

มาตราส่วน : 1:200, 1:50

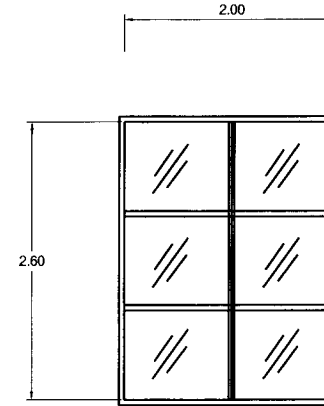
ผู้จัดทำ :





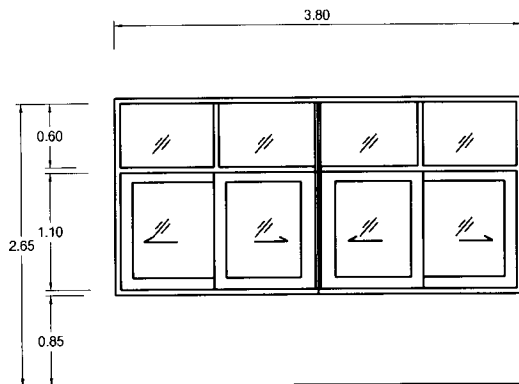
น4.

ช่องแสงกระจกติดตาย
กรอบบาน อลูมิเนียมสีอบขาว วงกบอลูมิเนียมสีอบขาว 13/4 x 4 นิ้ว
อลูมิเนียมหนา 1.2 มม. บานกระจก หนา ไม่น้อยกว่า 5 มม. พร้อมอุปกรณ์ล๊อค
(ตามมาตรฐานอุตสาหกรรม)



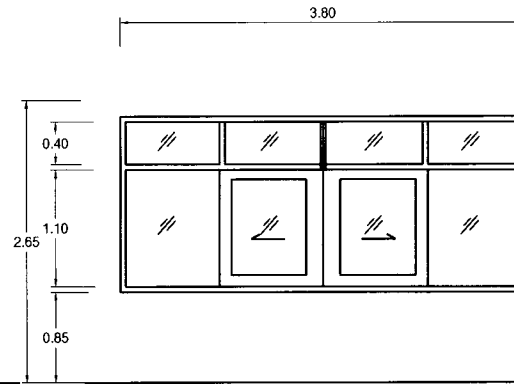
น5.

ช่องแสงกระจกติดตาย
กรอบบาน อลูมิเนียมสีอบขาว วงกบอลูมิเนียมสีอบขาว 13/4 x 4 นิ้ว
อลูมิเนียมหนา 1.2 มม. บานกระจก หนา ไม่น้อยกว่า 5 มม. พร้อมอุปกรณ์ล๊อค
(ตามมาตรฐานอุตสาหกรรม)



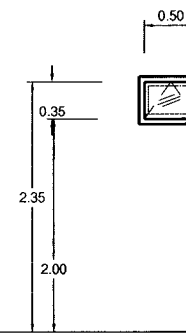
น1

หน้าต่างบานเลื่อนพร้อมช่องแสงกระจกติดตาย
กรอบบาน อลูมิเนียมสีอบขาว วงกบอลูมิเนียมสีอบขาว 13/4 x 4 นิ้ว
อลูมิเนียมหนา 1.2 มม. บานกระจก หนา ไม่น้อยกว่า 5 มม. พร้อมอุปกรณ์ล๊อค
(ตามมาตรฐานอุตสาหกรรม)



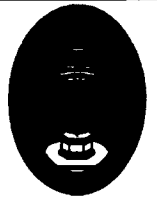
น2

หน้าต่างบานเลื่อนพร้อมช่องแสงกระจกติดตาย
กรอบบาน อลูมิเนียมสีอบขาว วงกบอลูมิเนียมสีอบขาว 13/4 x 4 นิ้ว
อลูมิเนียมหนา 1.2 มม. บานกระจก หนา ไม่น้อยกว่า 5 มม. พร้อมอุปกรณ์ล๊อค
(ตามมาตรฐานอุตสาหกรรม)



น3

หน้าต่างบานกระทุ้งพร้อมช่องแสงกระจกติดตาย
กรอบบาน อลูมิเนียมสีอบขาว วงกบอลูมิเนียมสีอบขาว 13/4 x 4 นิ้ว
อลูมิเนียมหนา 1.2 มม. บานกระจก หนา ไม่น้อยกว่า 5 มม. พร้อมอุปกรณ์ล๊อค
(ตามมาตรฐานอุตสาหกรรม)



มหาวิทยาลัยราชภัฏ
นครสวรรค์
จังหวัดชัยภูมิศูนย์ศึกษาระดับ
ท้องถิ่น

โครงการ :
ปรับปรุงหอพัก

สถานที่ :
มหาวิทยาลัยราชภัฏ
นครสวรรค์
398 ถ. สวรรค์วิถี อ.เมือง จ.
นครสวรรค์

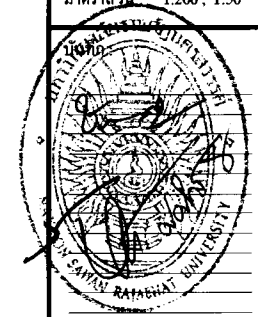
แบบแสดง :

ออกแบบ :
จ.พิชญ์ พงษ์สวัสดิ์

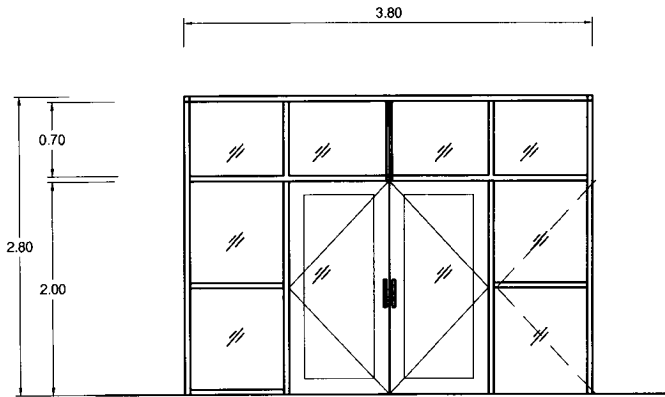
เขียนแบบ :
จ.พิชญ์ พงษ์สวัสดิ์

ผู้ตรวจ :

มาตราส่วน : 1:200, 1:50

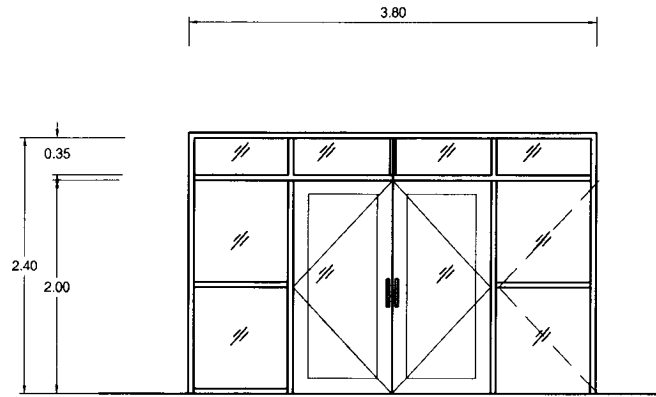


แผ่นที่ 9 / 99



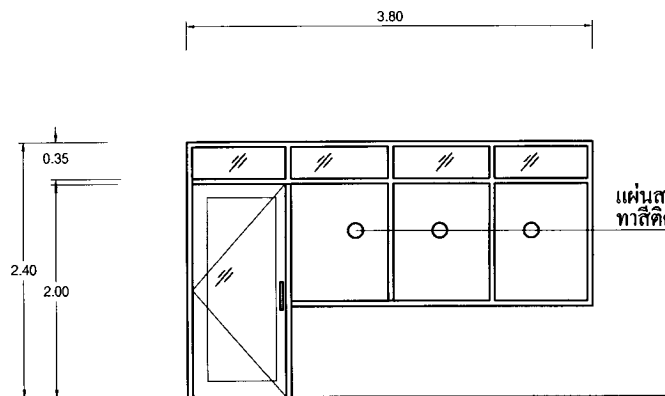
ป1

ประตูบานเปิดคู่พร้อมช่องแสงกระจกติดตาย
กรอบบาน อลูมิเนียมสีอบขาว วงกบอลูมิเนียมสีอบขาว 13/4 x 4 นิ้ว
อลูมิเนียมหนา 1.2 มม. บานกระจก หนา ไม่น้อยกว่า 5 มม. พร้อมอุปกรณ์ล๊อค
(ตามมาตรฐานอุตสาหกรรม)



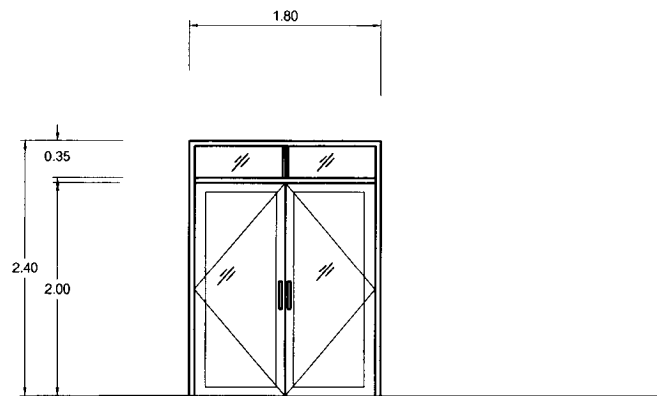
ป2

ประตูบานเปิดคู่พร้อมช่องแสงกระจกติดตาย
กรอบบาน อลูมิเนียมสีอบขาว วงกบอลูมิเนียมสีอบขาว 13/4 x 4 นิ้ว
อลูมิเนียมหนา 1.2 มม. บานกระจก หนา ไม่น้อยกว่า 5 มม. พร้อมอุปกรณ์ล๊อค
(ตามมาตรฐานอุตสาหกรรม)



ป3

ประตูบานเปิดพร้อมช่องแสงกระจกติดตาย
กรอบบาน อลูมิเนียมสีอบขาว วงกบอลูมิเนียมสีอบขาว 13/4 x 4 นิ้ว
อลูมิเนียมหนา 1.2 มม. บานกระจก หนา ไม่น้อยกว่า 5 มม. พร้อมอุปกรณ์ล๊อค
(ตามมาตรฐานอุตสาหกรรม)



ป4

ประตูบานเปิดคู่พร้อมช่องแสงกระจกติดตาย
กรอบบาน อลูมิเนียมสีอบขาว วงกบอลูมิเนียมสีอบขาว 13/4 x 4 นิ้ว
อลูมิเนียมหนา 1.2 มม. บานกระจก หนา ไม่น้อยกว่า 5 มม. พร้อมอุปกรณ์ล๊อค
(ตามมาตรฐานอุตสาหกรรม)



มหาวิทยาลัยราชภัฏ
สกลนคร
ศูนย์พัฒนาศึกษาและ
บริการ

โครงการ :
ปรับปรุงหอพัก

สถานที่ :
มหาวิทยาลัยราชภัฏ
นครสวรรค์
398 ต.สวรรค์วิถี อ.เมือง จ.
นครสวรรค์

แบบแสดง :

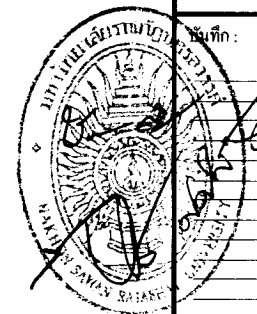
ออกพิมพ์ :
วันที่ ๒๕/๑๑/๖๖

เขียนแบบ :
วันที่ ๒๕/๑๑/๖๖

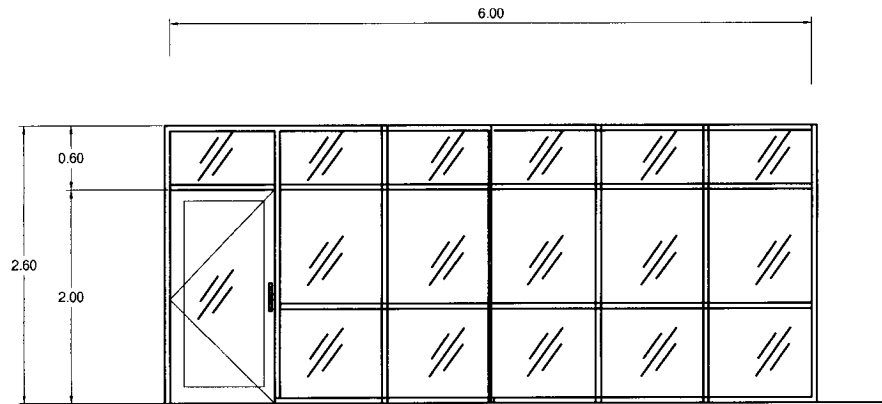
ผู้ตรวจ :

มาตราส่วน : 1:200, 1:50

บันทึก :

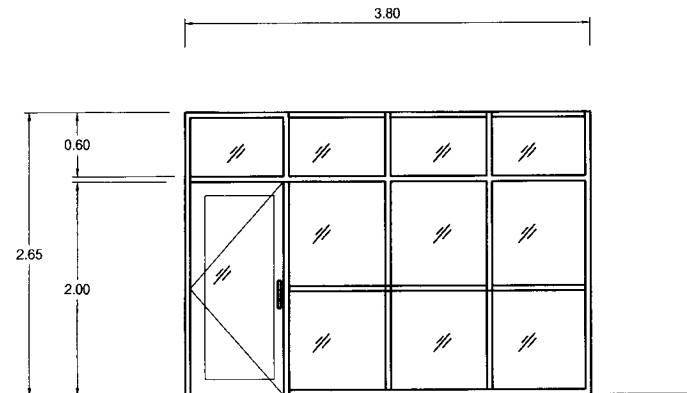


แผ่นที่ ๑๐ / ๑๑



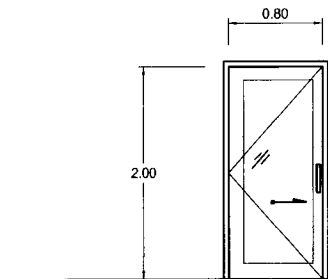
ป15

ประตูบานเปิดพร้อมช่องแสงกระจกติดตาย
กรอบบาน อลูมิเนียมสีอบขาว วงกบอลูมิเนียมสีอบขาว 13/4 x 4 นิ้ว
อลูมิเนียมหนา 1.2 มม. บานกระจก หนา ไม่น้อยกว่า 5 มม. พร้อมอุปกรณ์ล๊อค
(ตามมาตรฐานอุตสาหกรรม)



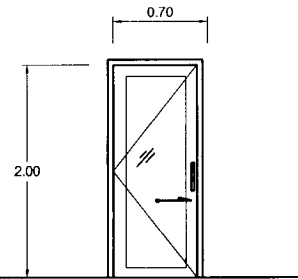
ป16

ประตูบานเปิดพร้อมช่องแสงกระจกติดตาย
กรอบบาน อลูมิเนียมสีอบขาว วงกบอลูมิเนียมสีอบขาว 13/4 x 4 นิ้ว
อลูมิเนียมหนา 1.2 มม. บานกระจก หนา ไม่น้อยกว่า 5 มม. พร้อมอุปกรณ์ล๊อค
(ตามมาตรฐานอุตสาหกรรม)



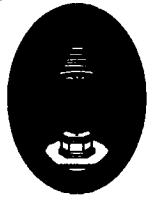
ป17

ประตูบานเลื่อน
กรอบบาน อลูมิเนียมสีอบขาว วงกบอลูมิเนียมสีอบขาว 13/4 x 4 นิ้ว
อลูมิเนียมหนา 1.2 มม. บานกระจก หนา ไม่น้อยกว่า 5 มม. พร้อมอุปกรณ์ล๊อค



ป18

ประตูบานเปิด
กรอบบาน วงกบ UPVC
พร้อมอุปกรณ์ล๊อคและอุปกรณ์ครบชุด



มหาวิทยาลัยราชภัฏ
นครสวรรค์ วิทยาเขตกำแพงแสนและสิง
ทอง

โครงการ :
ปรับปรุงหอพัก

สถานที่ :
มหาวิทยาลัยราชภัฏ
นครสวรรค์
398 ถ. สวรรค์วิถี อ.เมือง จ.
นครสวรรค์

แบบแสดง :

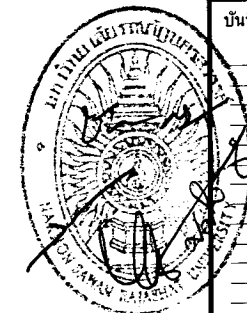
ออกแบบ :
จ.พรหม คุ้ม

เขียนแบบ :
จ.พรหม คุ้ม

ผู้ตรวจ :

มาตราส่วน : 1:200, 1:50

บันทึก :



แผ่นที่ ๓ / ๑๑



มหาวิทยาลัยราชภัฏ
อุดรธานี
ศูนย์พัฒนาศึกษาชุมชนและสังคม
อุดรธานี

โครงการ :
ปรับปรุงหอพัก

สถานที่ :
มหาวิทยาลัยราชภัฏ
นครสวรรค์
398 ถ. สวรรค์วิถี อ.เมือง จ.
นครสวรรค์

แบบแสดง :

ออกแบบ :
ธนวิทย์ อดิเรก

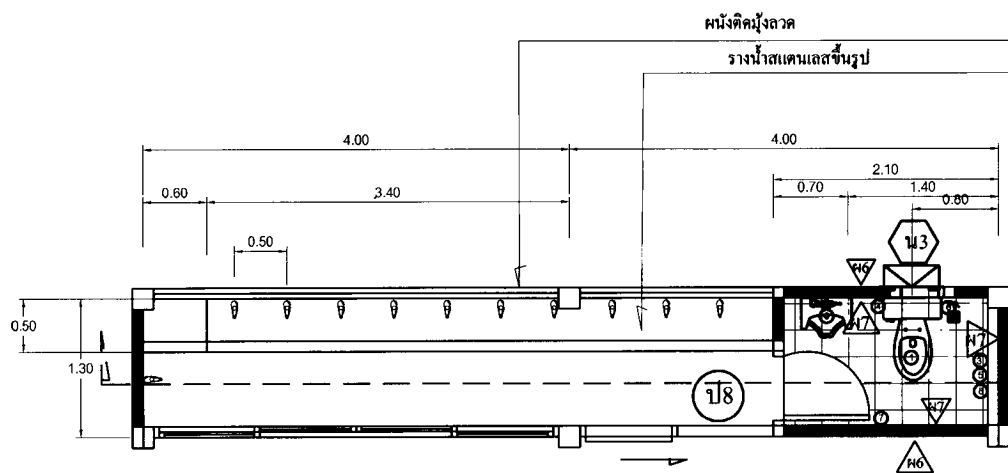
เขียนแบบ :
ธนวิทย์ อดิเรก

ผู้ตรวจ :

มาตราส่วน :

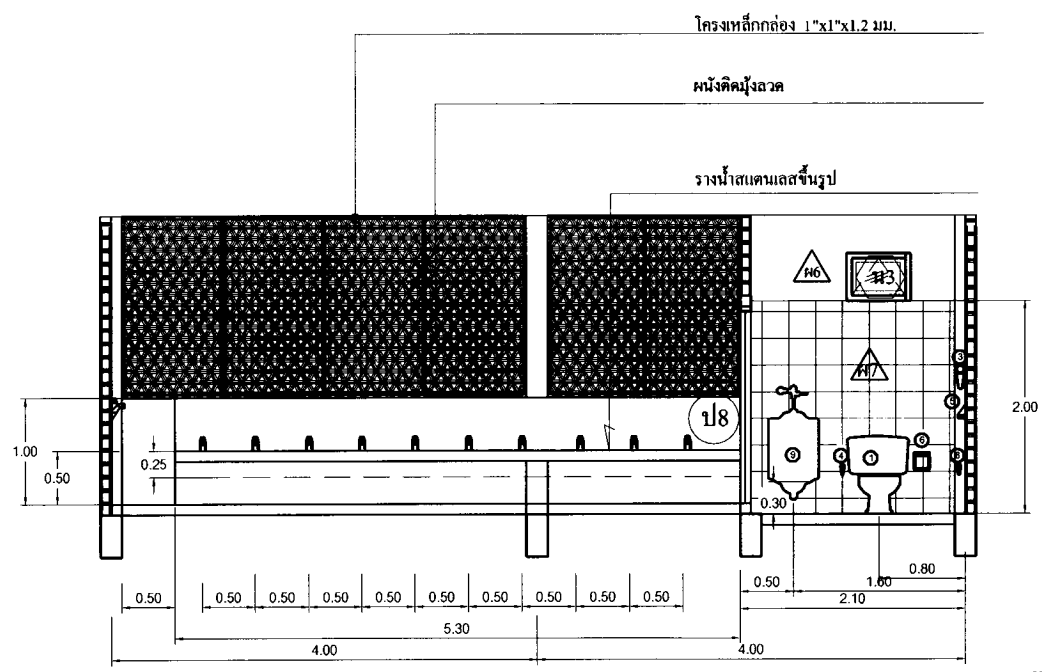


แผ่นที่ 12 / 19



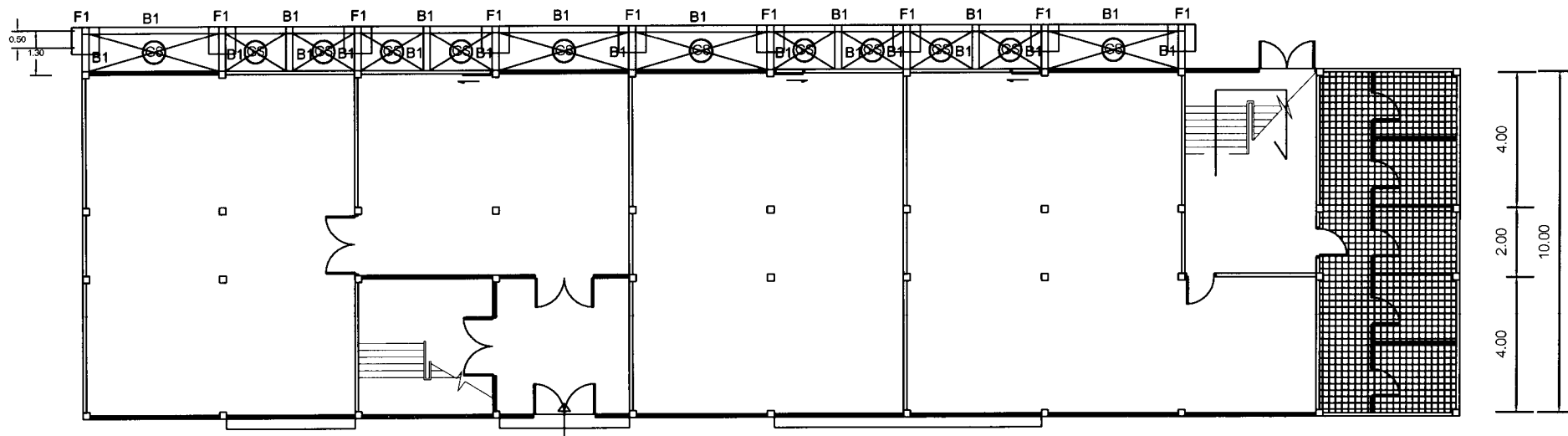
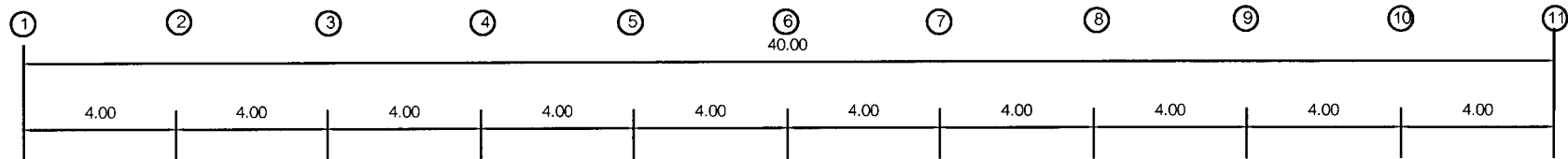
แบบแปลนห้องน้ำ 1
มาตราส่วน 1 : 50

- รายการประกอบแบบสุขภัณฑ์**
- ① - โถส้วมแบบนั่งราบ (ชักโครกสำหรับเด็ก)
 - ② - ช่างล้างหน้าชนิดฝังในเคาท์เตอร์ พร้อมกระจกเงา
 - ③ - ผักบัวอาบน้ำ ชนิดสายอ่อน
 - ④ - สายฉีดชำระ ชนิดสายอ่อน
 - ⑤ - ที่วางสบู่
 - ⑥ - ที่ใส่กระดาษชำระ
 - ⑦ - ราวแขนผ้า
 - ⑧ - ก๊อกน้ำเตี้ย
 - ⑨ - ที่ปัสสาวะสำหรับเด็ก
 - ⑩ - ระบายน้ำที่พื้น

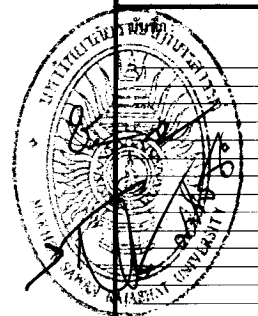


รูปตัดห้องน้ำ
มาตราส่วน 1 : 50

- รายการประกอบแบบ**
- F1 พื้นปูกระเบื้องเซรามิกขนาด 8"×8"
 - H6 ผนังอิฐมวลเบาฉาบเรียบทาสีอะคริลิกถึงเงา 2 ชั้น
 - H7 ผนังอิฐมวลเบาปูกระเบื้องเซรามิกขนาดกระเบื้องหลัง



แปลนตอม่อ คาน พื้นชั้นที่ 1(ส่วนต่อเติม)
 มาตรฐาน 1: 100



มหาวิทยาลัยราชภัฏ
 สกลนคร
 วิทยาลัยวิศวกรรมศาสตร์และเทคโนโลยี
 อุตสาหกรรม

โครงการ :
 ปรับปรุงหอพักชาย

สถานที่ :
 มหาวิทยาลัยราชภัฏ
 นครสวรรค์
 398 อ.สวรรค์ อ.เมือง จ.
 นครสวรรค์

แบบแสดง :

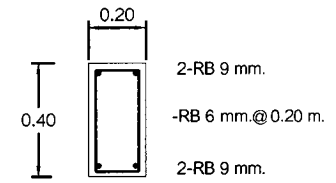
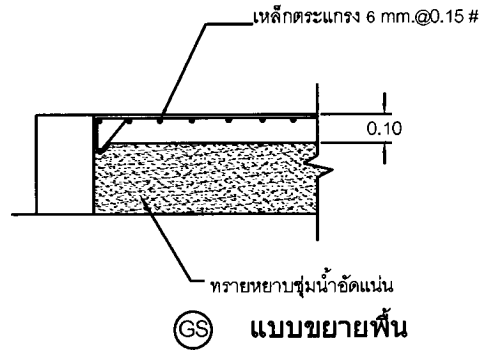
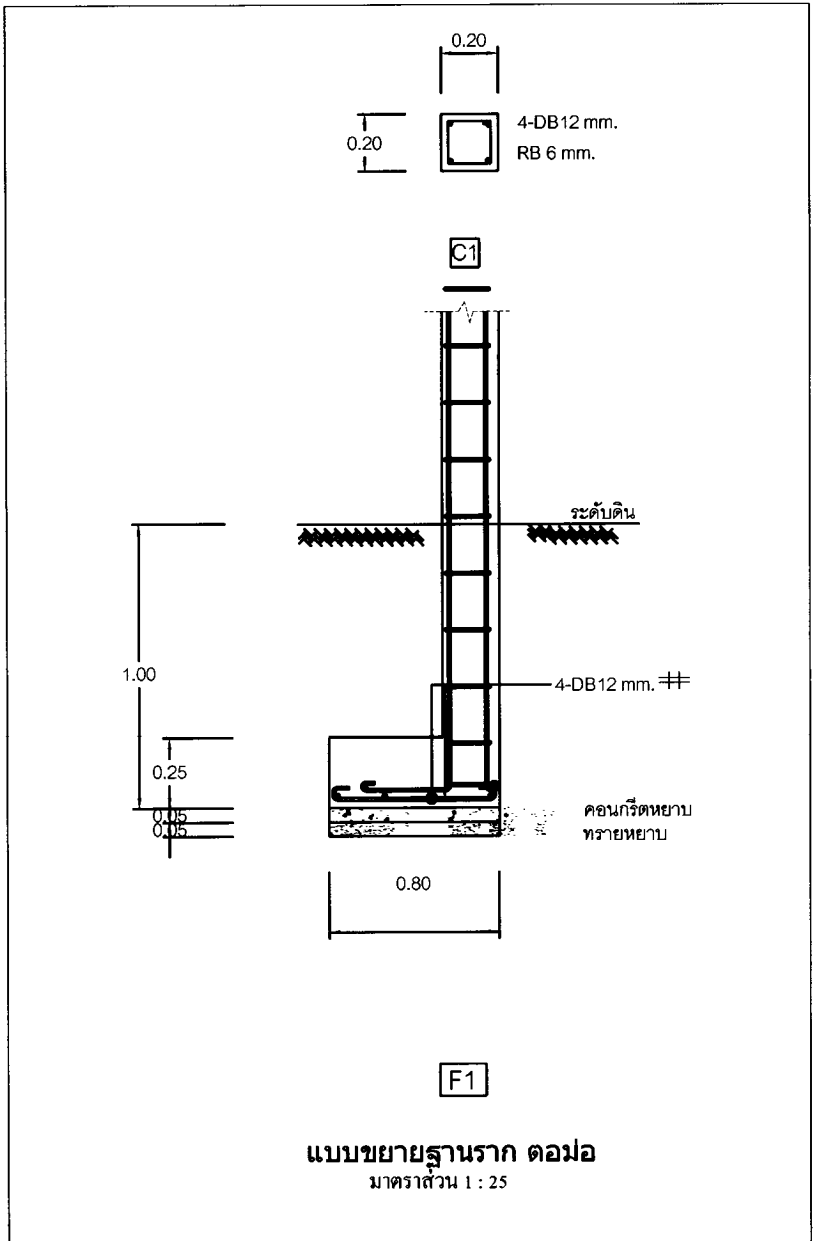
ออกใบนี้ :

เขียนแบบ :

ผู้ตรวจ :

มาตรฐาน :

แผ่นที่
 13/19



แบบขยายคาน B1
มาตราส่วน 1 : 25



มหาวิทยาลัยราชภัฏ
นครสวรรค์
จังหวัดชัยภูมิ ๓๖๐๐๑

โครงการ :
ปรับปรุงหอพัก

สถานที่ :
มหาวิทยาลัยราชภัฏ
นครสวรรค์
398 อ. สวรรค์สวัสดิ์ อ.เมือง จ.
นครสวรรค์

แบบแสดง :

ออกหมาย :
ชววิทย์ ภูมิพัฒน์

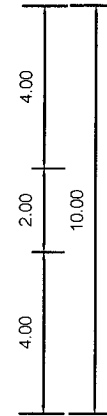
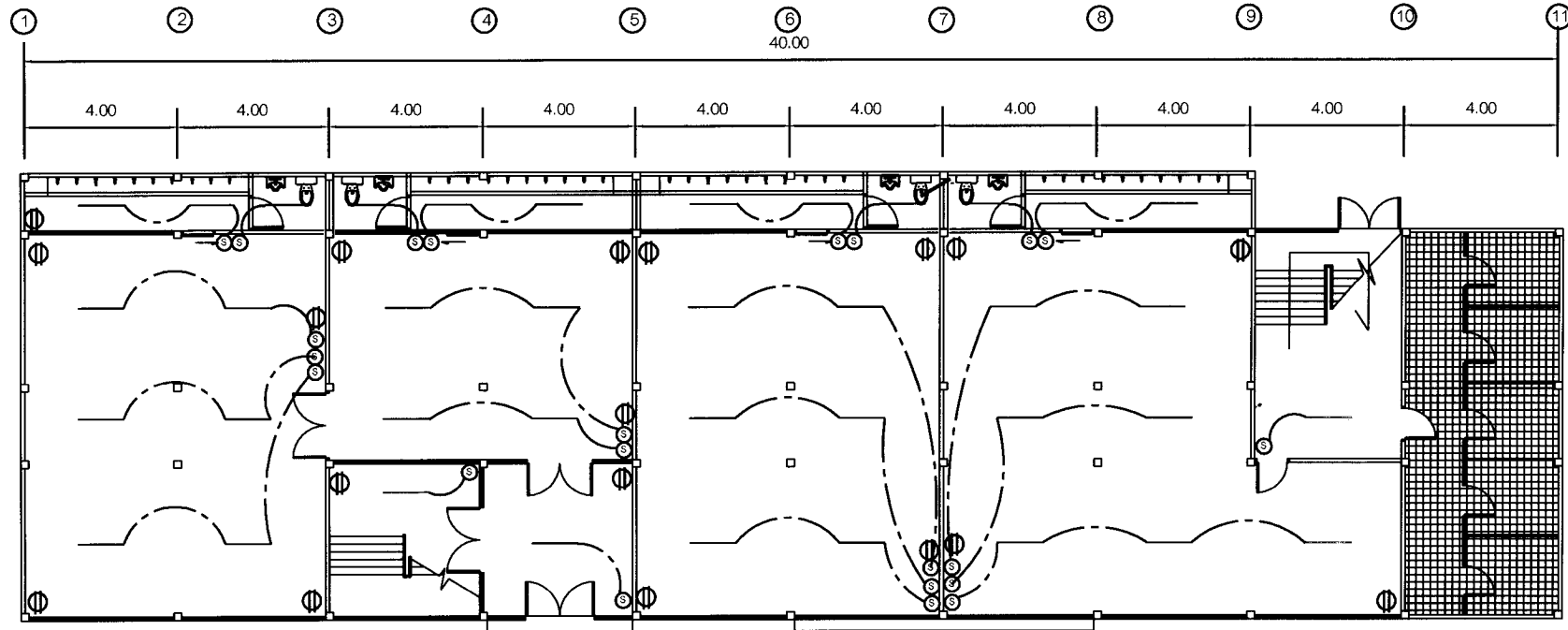
เขียนแบบ :
ชววิทย์ ภูมิพัฒน์

ผู้ตรวจ :

มาตราส่วน :



แผ่นที่ 14 / 19



รายการประกอบแบบแปลนไฟฟ้า

- หลอดไฟ LED T8 18w.
- Ⓢ - สวิตช์เดี่ยว ขนาด 16A-250V ติดผนังหรือข้างเสา สูง 1.30 ม.
- Ⓜ - เต้ารับไฟฟ้าคู่มีขาดิน (UNIVERSAL TYPE) ชนิดมีงานนิรภัย ขนาด 16A-250V ติดผนังหรือข้างเสา สูงจากพื้น . ในระยะพื้นมือเด็ก. ชนิดมีฝาปิดหน้า
- สายไฟฟ้าเดินร้อยในท่อเอสลอน

แปลนไฟฟ้าชั้น 1
 มาตรฐาน 1: 100



มหาวิทยาลัยราชภัฏ
 นครศรีธรรมราช
 398 ต. สวรรคตวิ อ.เมือง จ.
 นครศรีธรรมราช

โครงการ :
 ปรับปรุงหอพักชาย

สถานที่ :
 มหาวิทยาลัยราชภัฏ
 นครศรีธรรมราช
 398 ต. สวรรคตวิ อ.เมือง จ.
 นครศรีธรรมราช

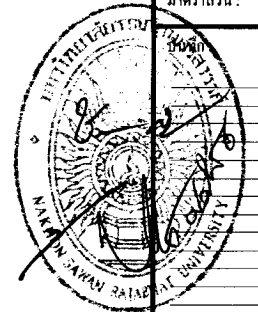
แบบแสดง :

ออกแบบ :

เขียนแบบ :

ผู้ตรวจ :

มาตรฐาน :



แผ่นที่ /
 15/19



มหาวิทยาลัยราชภัฏ
บุรีรัมย์
มหาวิทยาลัยราชภัฏบุรีรัมย์ที่เดิมและสิ่ง
ก่อสร้าง

โครงการ :
ปรับปรุงหอพักชาย

สถานที่ :
มหาวิทยาลัยราชภัฏ
นครสวรรค์
398 ถ.สวรรค์อี อ.เมือง จ.
นครสวรรค์

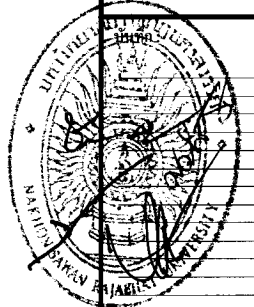
แบบแสดง :

ออกแบบ :

เขียนแบบ :

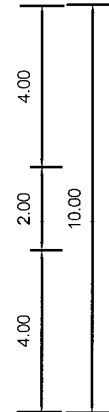
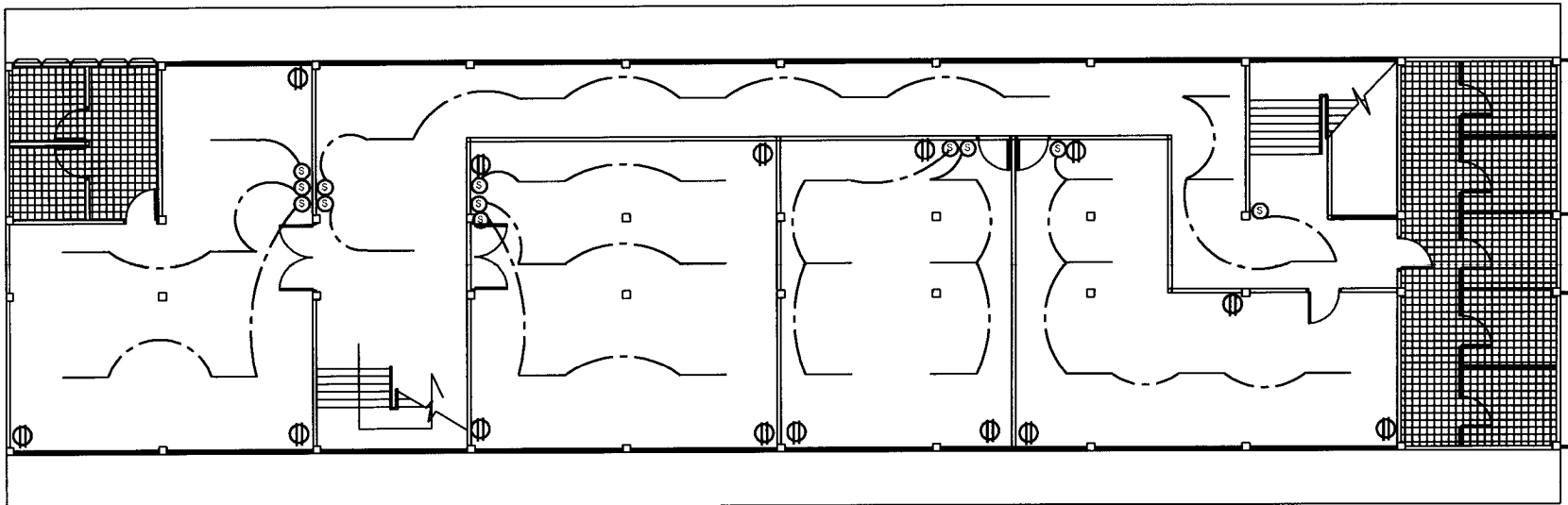
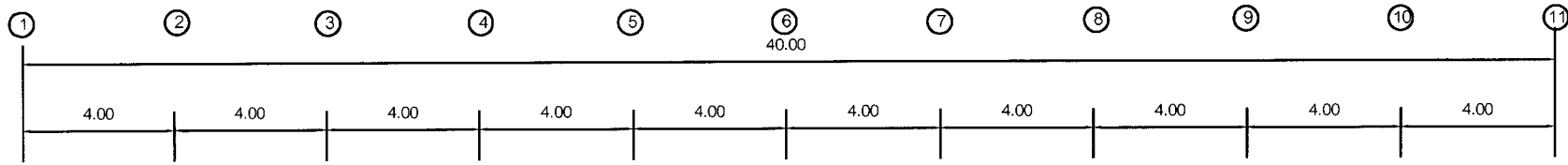
ผู้ตรวจ :

มาตรฐาน :



แผ่นที่ /

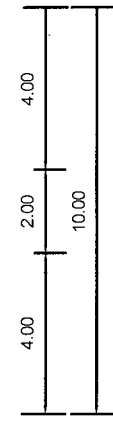
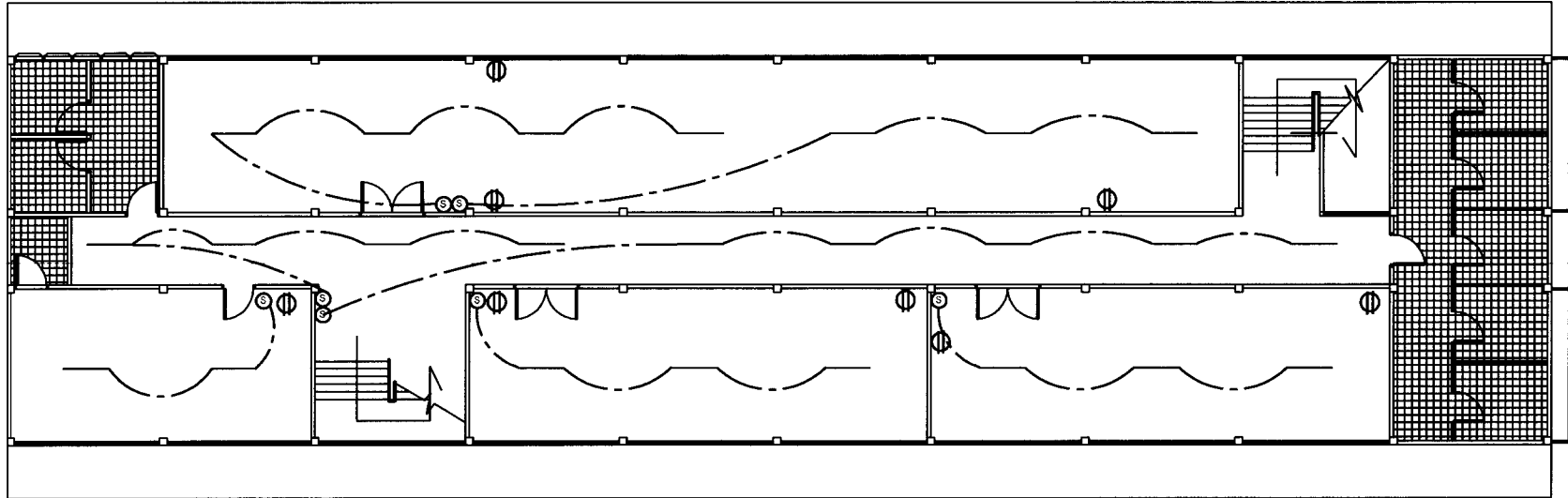
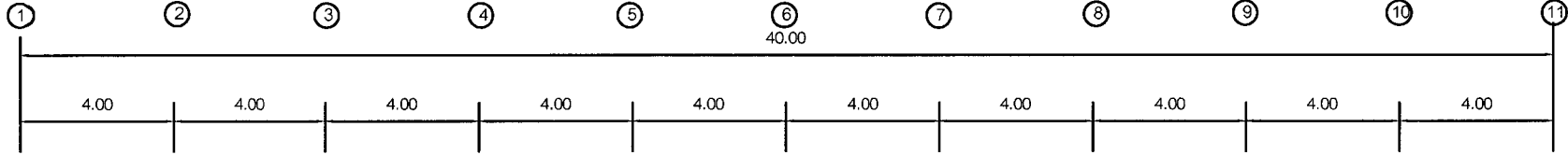
๗๕/๑๙



รายการประกอบแบบแปลนไฟฟ้า

- หลอดไฟ LED T8 18w.
- ⊙ - สวิตช์เดี่ยว ขนาด 16A-250V ติดฝั่งเรียบผนังหรือข้างเสา สูง 1.30 ม.
- ⊕ - ตัวรับไฟฟ้าคู่มีขาดิน (UNIVERSAL TYPE) ชนิดมีมันนิกรภัย ขนาด 16A-250V ติดฝั่งเรียบผนังหรือข้างเสา สูงจากพื้น . ในระยะพื้นเมื่อเด็ก. ชนิดมีฝาปิดหน้า
- สายไฟฟ้าเดินลอยในท่อเอสลอน

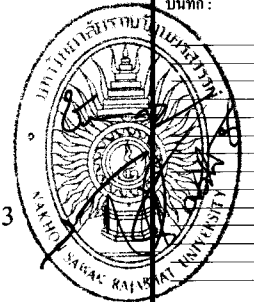
แปลนไฟฟ้าชั้น 2
มาตรฐาน 1: 100



รายการประกอบแบบแปลนไฟฟ้า

- หลอดไฟ LED T8 18w.
- ⊙ - สวิตช์เดี่ยว ขนาด 16A-250V ติดผนังหรือข้างเสา สูง 1.30 ม.
- ⊕ - เต้ารับไฟฟ้าคูมิขาดิน (UNIVERSAL TYPE) ชนิดมีม่านนิรภัย ขนาด 16A-250V ติดผนังหรือข้างเสา สูงจากพื้น . ในระยะพื้นมือเด็ก. ชนิดมีฝาปิดหน้า
- สายไฟฟ้าเดินร้อยในท่อเอสลอน

แปลนไฟฟ้าชั้น 3
 มาตรฐาน 1:100



มหาวิทยาลัยราชภัฏ
 สกลนคร
 วิทยาลัยวิศวกรรมศาสตร์และสิ่ง
 ก่อสร้าง

โครงการ :
 ปรับปรุงหอพักชาย

สถานที่ :
 มหาวิทยาลัยราชภัฏ
 นครสวรรค์
 398 อ.สวรรค์ดี อ.เมือง จ.
 นครสวรรค์

แบบแสดง :

ออกแบบ :

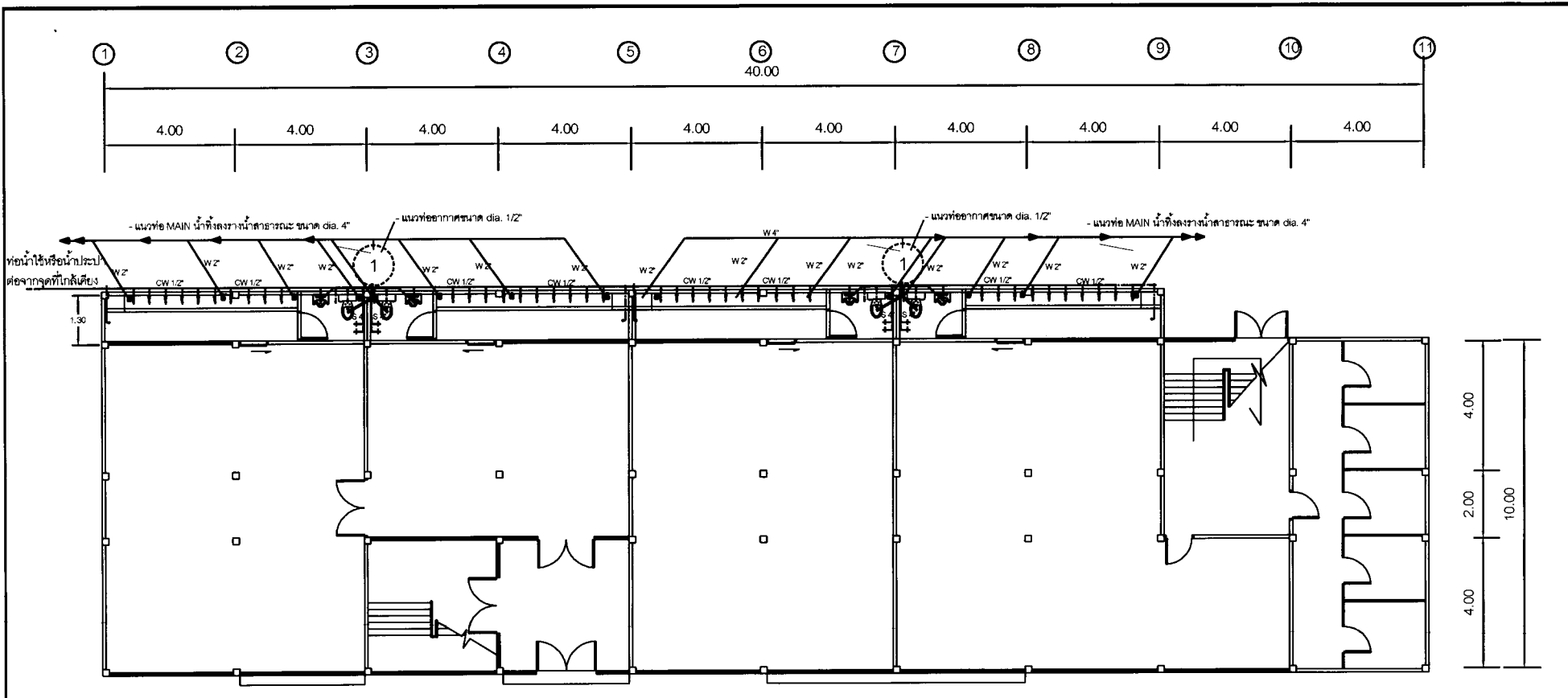
เขียนแบบ :

ผู้ตรวจ :

มาตรฐาน :

บันทึก :

แผ่นที่ /
 17 / 19

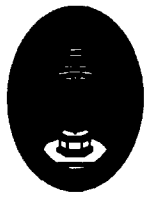
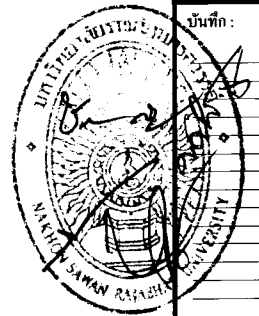


รายการประกอบแบบสุขาภิบาล

- — — — — หน่วยประปา ขนาด dia. 1/2"
- - - - - หน่วยทิ้งน้ำทิ้งสู่ท่อสาธารณะ ขนาด dia. 2"
- — — — — หน่วยระบาย ขนาด dia. 1/2"
- — — — — — หน่วยลิ้นชักขนาด dia. 4"
- ① — ถังบำบัดน้ำเสีย 600 ลิตร

ชนิด	วัสดุที่ใช้
ท่อประปา CW	PVC ชั้น 13.5
ท่อน้ำโถโครก S	PVC ชั้น 8.5 ลาดเชิงไม่น้อยกว่า 1:7.5
ท่อทิ้ง W	PVC ชั้น 8.5 ลาดเชิงไม่น้อยกว่า 1:7.5
ท่ออากาศ V ขนาด 1"	PVC ชั้น 8.5

แปลนสุขาภิบาลชั้นที่ 1
 มาตรฐาน 1: 100



มหาวิทยาลัยราชภัฏ
 สกลนคร 398 ต. สวรรค์วิถี อ.เมือง จ.
 นครสกลนคร

โครงการ :
 ปรับปรุงหอพักชาย

สถานที่ :
 มหาวิทยาลัยราชภัฏ
 นครสกลนคร
 398 ต. สวรรค์วิถี อ.เมือง จ.
 นครสกลนคร

แบบแสดง :

ออกแบบ :

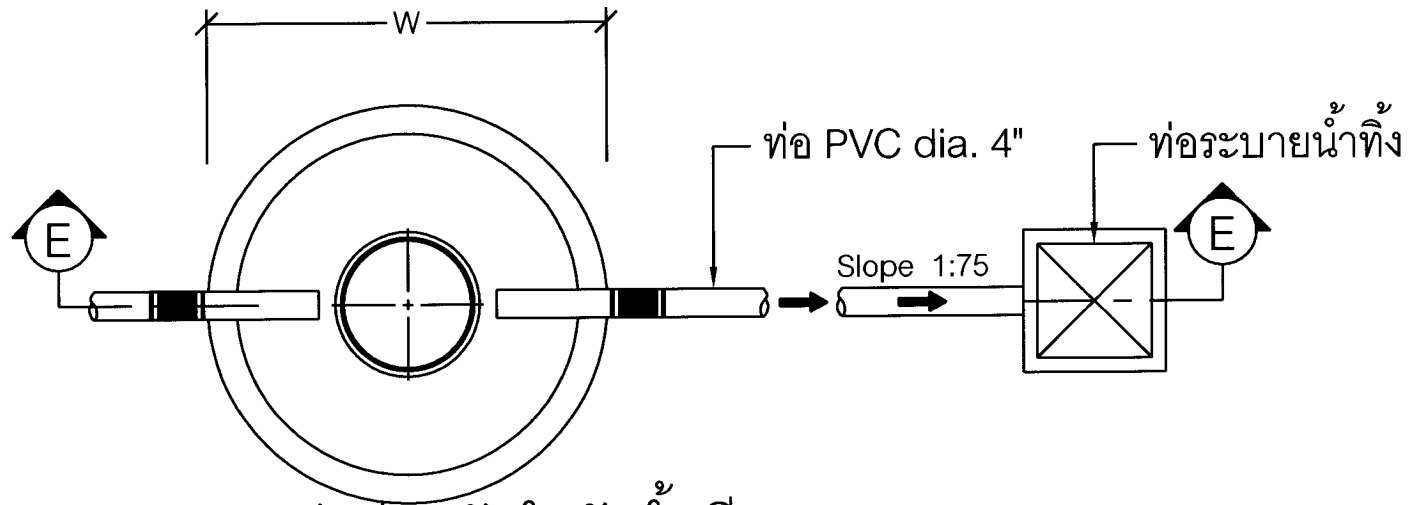
เขียนแบบ :

ผู้ตรวจ :

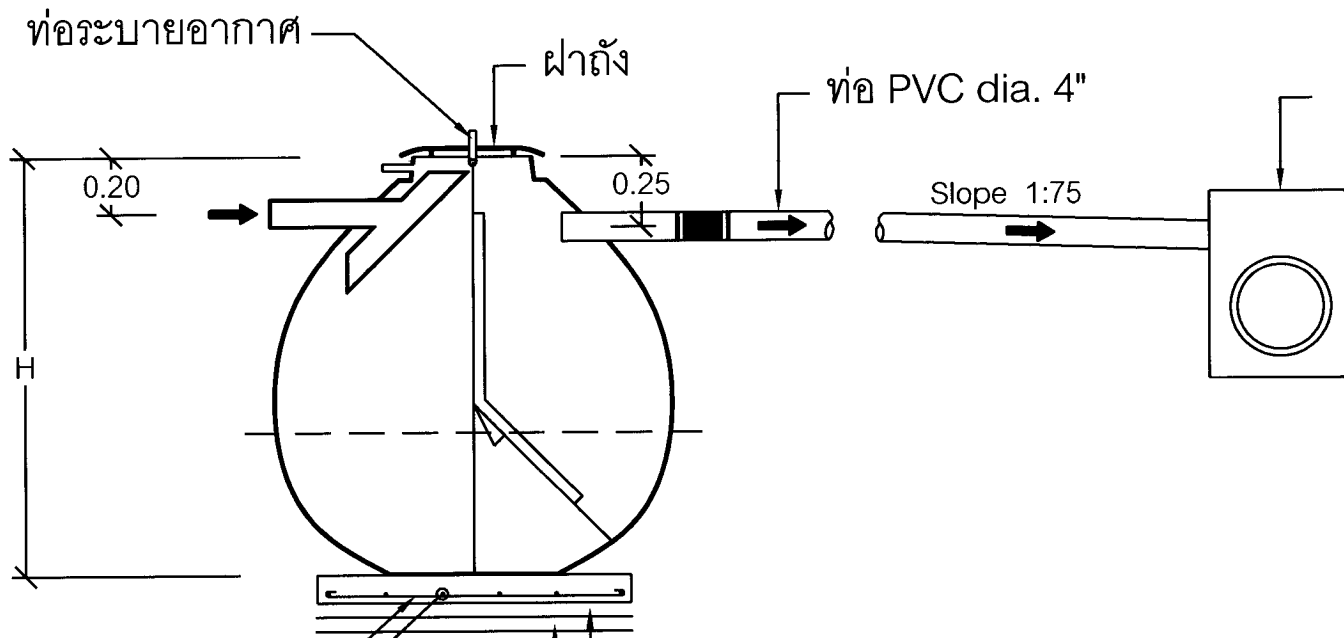
มาตรฐาน :

บันทึก :

แผ่นที่ /
 18 / 19



รูปแปลนถังบำบัดน้ำเสีย



รูปตัด E - E

RB 9 mm. @0.20 m.

คอนกรีตหยาบหนา 0.05 ม.

ทรายหยาบอัดแน่นหนา 0.05 ม.



มหาวิทยาลัยราชภัฏ
นครสวรรค์
วิทยาลัยวิศวกรรมศาสตร์และเทคโนโลยี

โครงการ :
ปรับปรุงหอพัก

สถานที่ :
มหาวิทยาลัยราชภัฏ
นครสวรรค์
398 ถ.สวรรค์ อ.เมือง จ.
นครสวรรค์

แบบแสดง :

ออกแบบ :

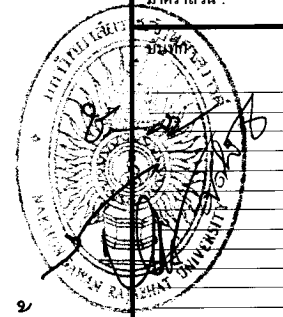
ทนาย อนุช

เขียนแบบ :

ทนาย อนุช

ผู้ตรวจ :

มาตราส่วน :



ท่อระบายน้ำทิ้ง

แผ่นที่ 19 / 19