

ปรับปรุงอาคาร 9  
ศูนย์การศึกษาย่านมัทรี

มหาวิทยาลัยราชภัฏนครสวรรค์

# อาคารเรียน 9 ย่านมัทรี แปลนชั้น 2

ให้ทำการติดตั้งตะแกรงกันนก

ตาข่ายถัก 1/2"x1/2" พร้อมเส้นลวด 2.6 มม.

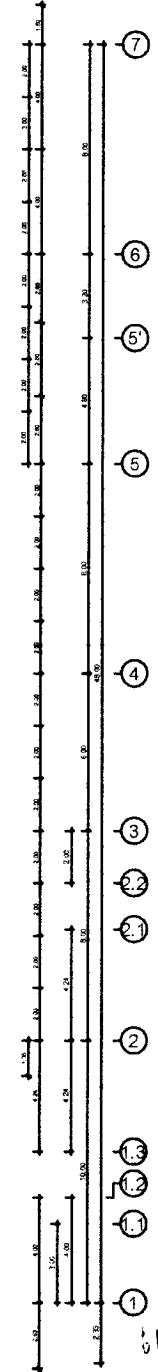
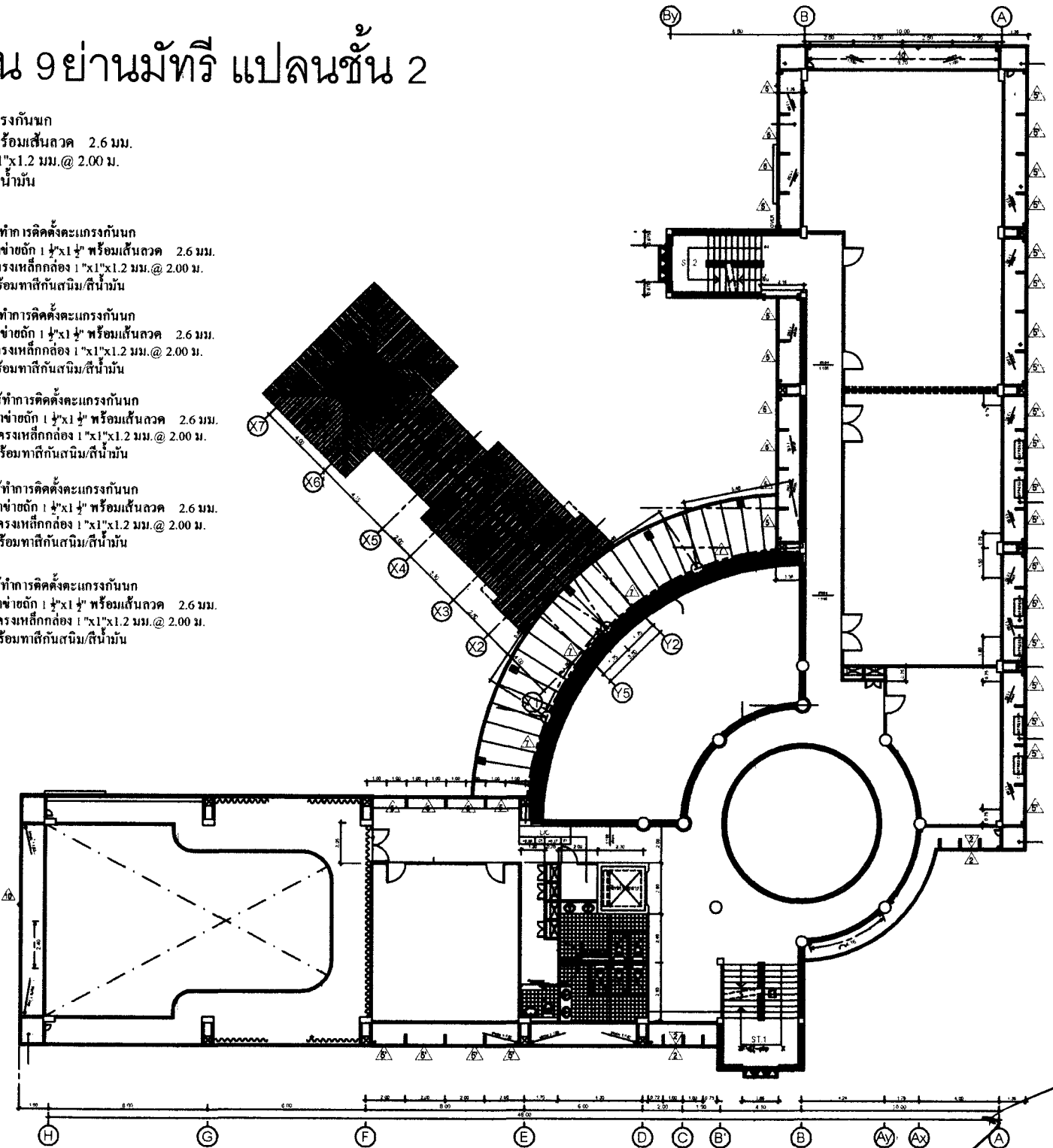
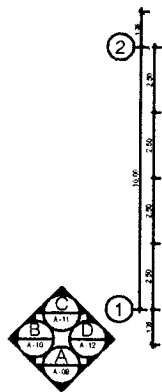
โครงเหล็กกล่อง 1"x1"x1.2 มม. @ 2.00 ม.

พร้อมทาสีกันสนิม/สีน้ำมัน

สัญลักษณ์

รายการ

- ▲ ตะแกรงกันนก ให้ทำการติดตั้งตะแกรงกันนก  
ตาข่ายถัก 1/2"x1/2" พร้อมเส้นลวด 2.6 มม.  
โครงเหล็กกล่อง 1"x1"x1.2 มม. @ 2.00 ม.  
พร้อมทาสีกันสนิม/สีน้ำมัน
- ▲ ตะแกรงกันนก ให้ทำการติดตั้งตะแกรงกันนก  
ตาข่ายถัก 1/2"x1/2" พร้อมเส้นลวด 2.6 มม.  
โครงเหล็กกล่อง 1"x1"x1.2 มม. @ 2.00 ม.  
พร้อมทาสีกันสนิม/สีน้ำมัน
- ▲ ตะแกรงกันนก ให้ทำการติดตั้งตะแกรงกันนก  
ตาข่ายถัก 1/2"x1/2" พร้อมเส้นลวด 2.6 มม.  
โครงเหล็กกล่อง 1"x1"x1.2 มม. @ 2.00 ม.  
พร้อมทาสีกันสนิม/สีน้ำมัน
- ▲ ตะแกรงกันนก ให้ทำการติดตั้งตะแกรงกันนก  
ตาข่ายถัก 1/2"x1/2" พร้อมเส้นลวด 2.6 มม.  
โครงเหล็กกล่อง 1"x1"x1.2 มม. @ 2.00 ม.  
พร้อมทาสีกันสนิม/สีน้ำมัน
- ▲ ตะแกรงกันนก ให้ทำการติดตั้งตะแกรงกันนก  
ตาข่ายถัก 1/2"x1/2" พร้อมเส้นลวด 2.6 มม.  
โครงเหล็กกล่อง 1"x1"x1.2 มม. @ 2.00 ม.  
พร้อมทาสีกันสนิม/สีน้ำมัน



เขียนที่ 2/17

# อาคารเรียน 9 ย่านมัทรี แปลนชั้น 3

ให้ทำการติดตั้งตะแกรงกันนก

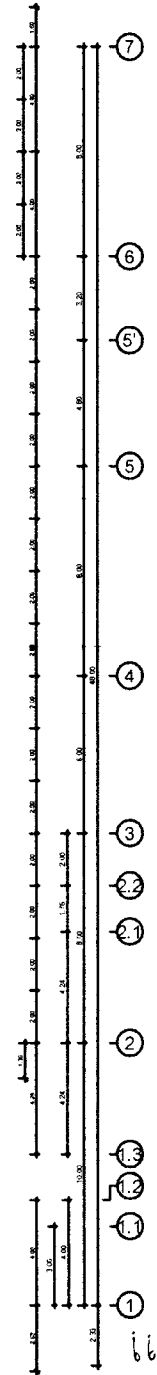
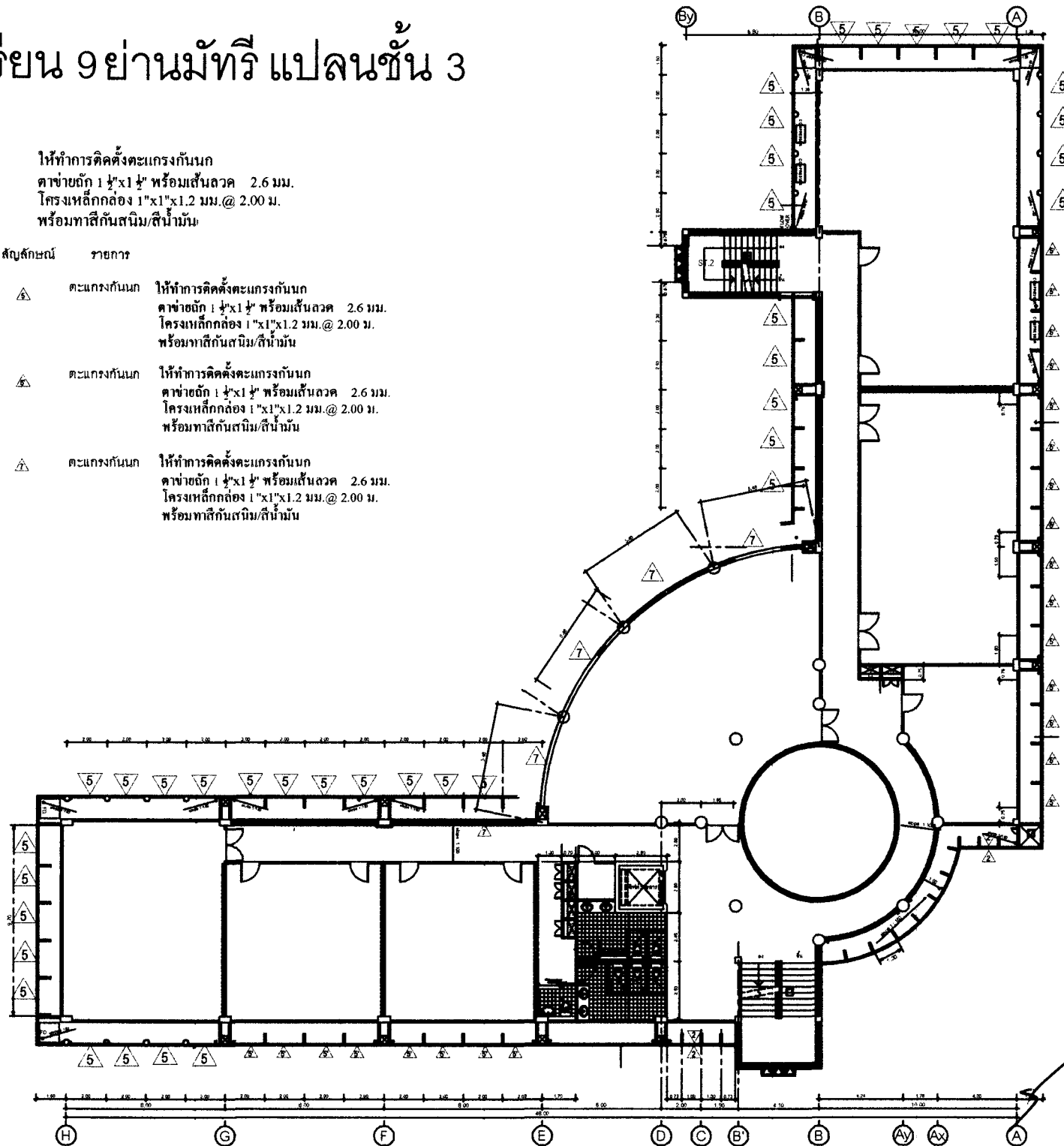
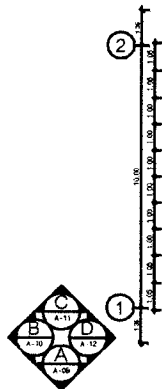
ตาข่ายถัก 1 1/2"x1 1/2" พร้อมเส้นลวด 2.6 มม.

โครงเหล็กกล่อง 1"x1"x1.2 มม. @ 2.00 ม.

พร้อมทาสีกันสนิม/สีน้ำมัน

สัญลักษณ์ รายการ

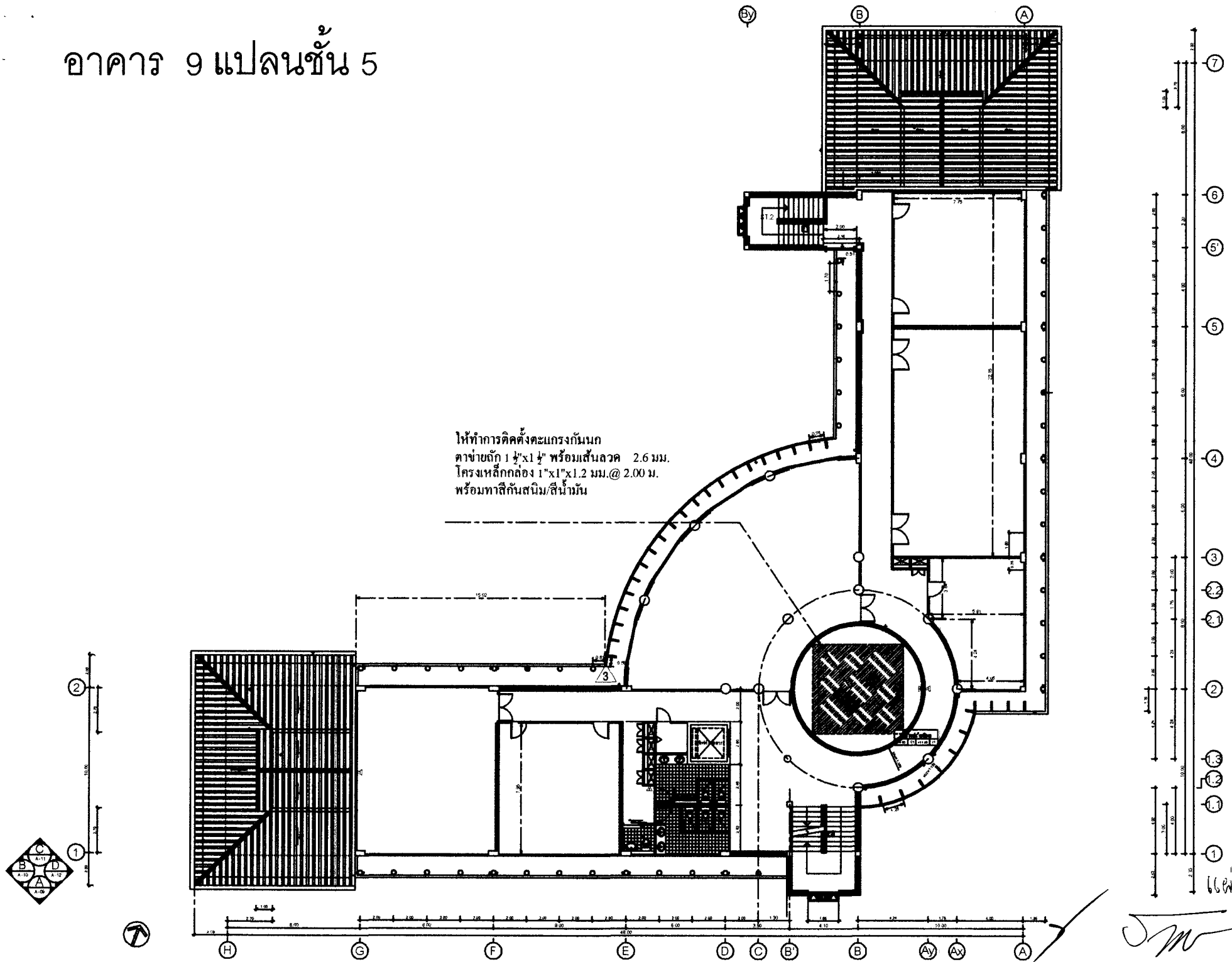
- |   |             |   |
|---|-------------|---|
| ▲ | ตะแกรงกันนก | ให้ทำการติดตั้งตะแกรงกันนก<br>ตาข่ายถัก 1 1/2"x1 1/2" พร้อมเส้นลวด 2.6 มม.<br>โครงเหล็กกล่อง 1"x1"x1.2 มม. @ 2.00 ม.<br>พร้อมทาสีกันสนิม/สีน้ำมัน |
| ▲ | ตะแกรงกันนก | ให้ทำการติดตั้งตะแกรงกันนก<br>ตาข่ายถัก 1 1/2"x1 1/2" พร้อมเส้นลวด 2.6 มม.<br>โครงเหล็กกล่อง 1"x1"x1.2 มม. @ 2.00 ม.<br>พร้อมทาสีกันสนิม/สีน้ำมัน |
| ▲ | ตะแกรงกันนก | ให้ทำการติดตั้งตะแกรงกันนก<br>ตาข่ายถัก 1 1/2"x1 1/2" พร้อมเส้นลวด 2.6 มม.<br>โครงเหล็กกล่อง 1"x1"x1.2 มม. @ 2.00 ม.<br>พร้อมทาสีกันสนิม/สีน้ำมัน |



แผ่นที่ 3/19

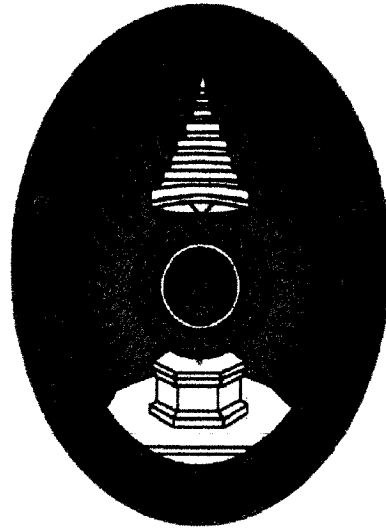
*[Handwritten signature]*

# อาคาร 9 แปลนชั้น 5



แผ่นที่ 4/9

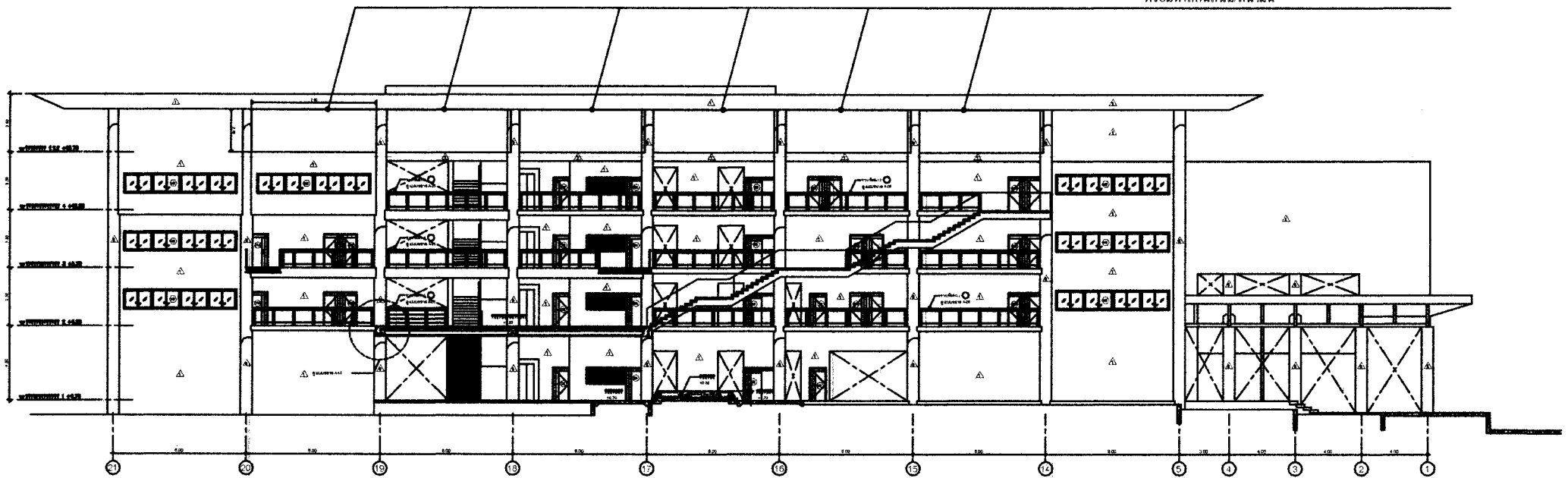
*[Handwritten signature]*



ปรับปรุงอาคาร 8  
ศูนย์การศึกษาข้ามมหารี


มหาวิทยาลัยราชภัฏนครสวรรค์

ในส่วนใต้พื้นดิน  
 ให้ทำการติดตั้งแตรกั้นน้ก  
 ดาข่ายถัก 1 ๕" x 1 ๕" พร้อมเส้นลวด 2.6 มม.  
 โครงเหล็กกล่อง 1" x 1.2 มม. @ 2.00 ม.  
 พร้อมทาสีกันสนิม/สีน้ำมัน

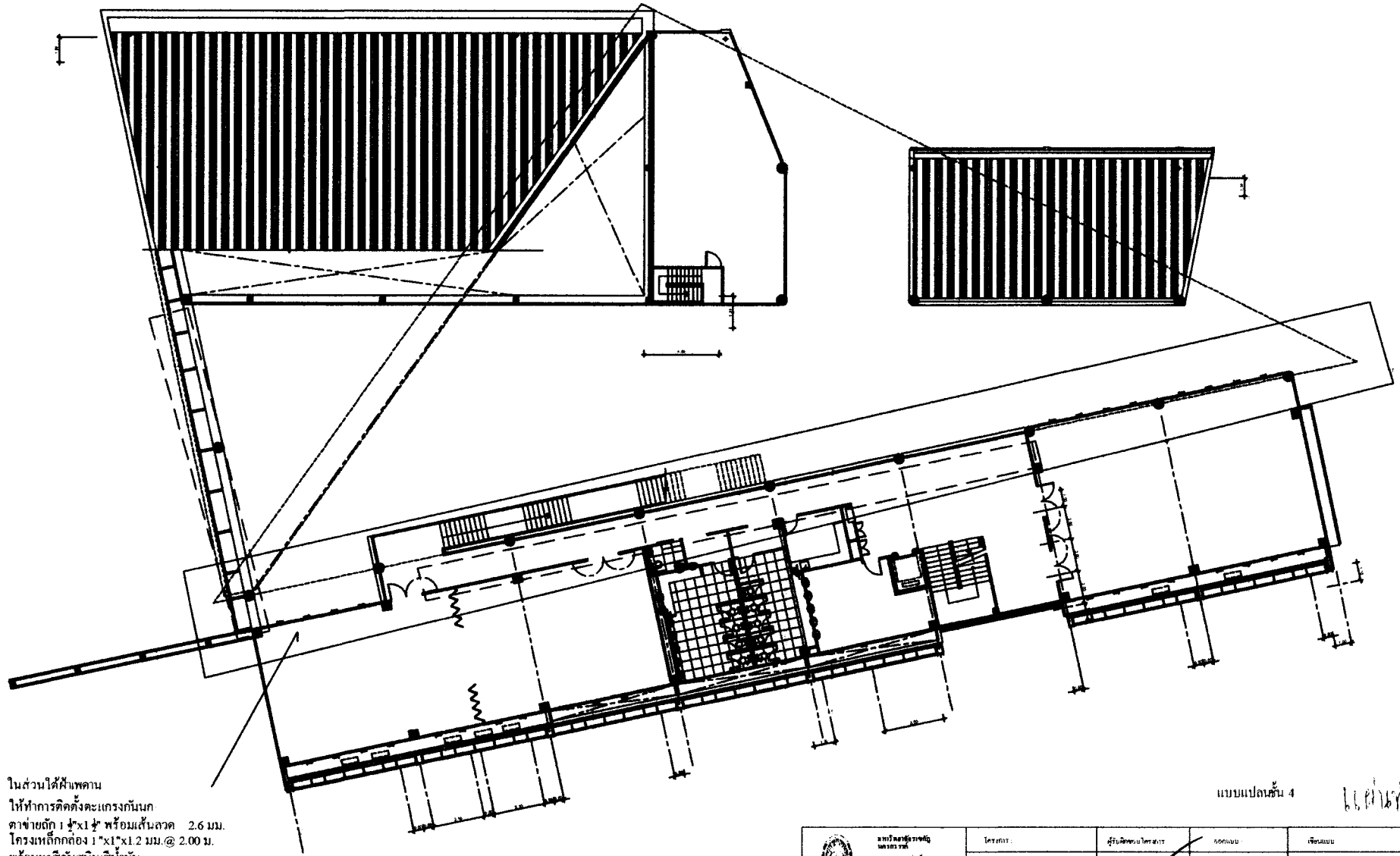


แบบรูปตัด-B

ชั้นที่ ๔ | ๑


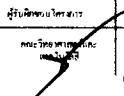
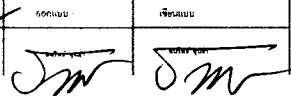
 ภาควิชาสถาปัตย์ คณะสถาปัตย์ จุฬาลงกรณ์มหาวิทยาลัย	โครงการ :	ผู้รับผิดชอบโครงการ :	ออกแบบ :	เขียนแบบ :
	ปรับปรุงอาคาร B	คณะวิศวกรรมศาสตร์ มหาวิทยาลัยเทคโนโลยีพระจอมเกล้าธนบุรี	อ.ดร.อรรชกา นิมิตต์	อ.ดร.อรรชกา นิมิตต์

*(Handwritten signature)*

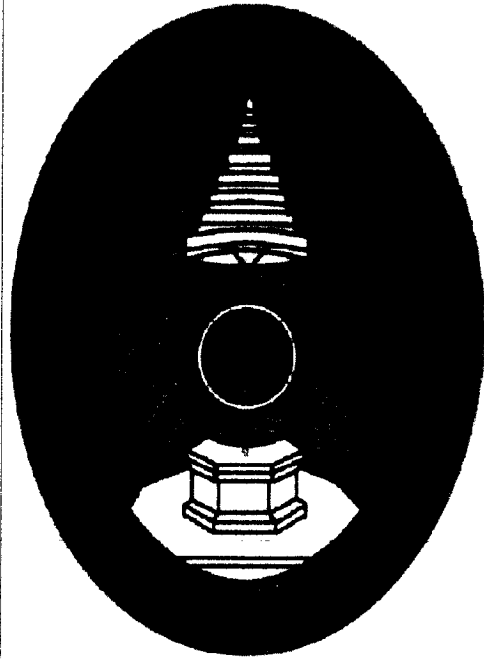


ในส่วนใต้ฝ้าเพดาน  
 ให้ทำการติดตั้งตะแกรงกันนก  
 ตาข่ายถัก 1/2"x1/2" พร้อมเส้นลวด 2.6 มม.  
 โครงเหล็กถักต่อ 1"x1"x1.2 มม. @ 2.00 ม.  
 พร้อมทาสีกันสนิม สีน้ำมัน

แบบแปลนชั้น 4 แผ่นที่ 7/9

 กรมโยธาธิการและผังเมือง กระทรวงมหาดไทย	โครงการ :	ผู้รับผิดชอบโครงการ :	ออกแบบ :	เขียนแบบ :
	ปรับปรุงอาคาร 8	นาย วิเศษ พงษ์อักษร		

*Sw.*



ปรับปรุงอาคาร อาคาร 15

มหาวิทยาลัยราชภัฏนครสวรรค์

แผ่นที่ ๖๑





มหาวิทยาลัยราชภัฏ  
บุรีรัมย์  
ศูนย์ปฏิบัติการชุมชนที่คืนและสิ่ง  
ก่อสร้าง

โครงการ :

อาคารเฉลิมพระเกียรติ ๗๐ พรรษา  
๕ ธันวาคม ๒๕๕๐

สถานที่ :

มหาวิทยาลัยราชภัฏ  
นครสวรรค์  
398 ถ. สวรรคตวิดิ อ.เมือง จ.  
นครสวรรค์

แบบแสดง :

ออกแบบ :

ธนวิศ สุขนา

เขียนแบบ :

ธนวิศ สุขนา

ผู้ตรวจ :

มาตรฐาน :

บันทึก :

แผ่นที่ /

แผ่นที่ ๑/๑

# แบบแปลนหลังคา

มาตราส่วน

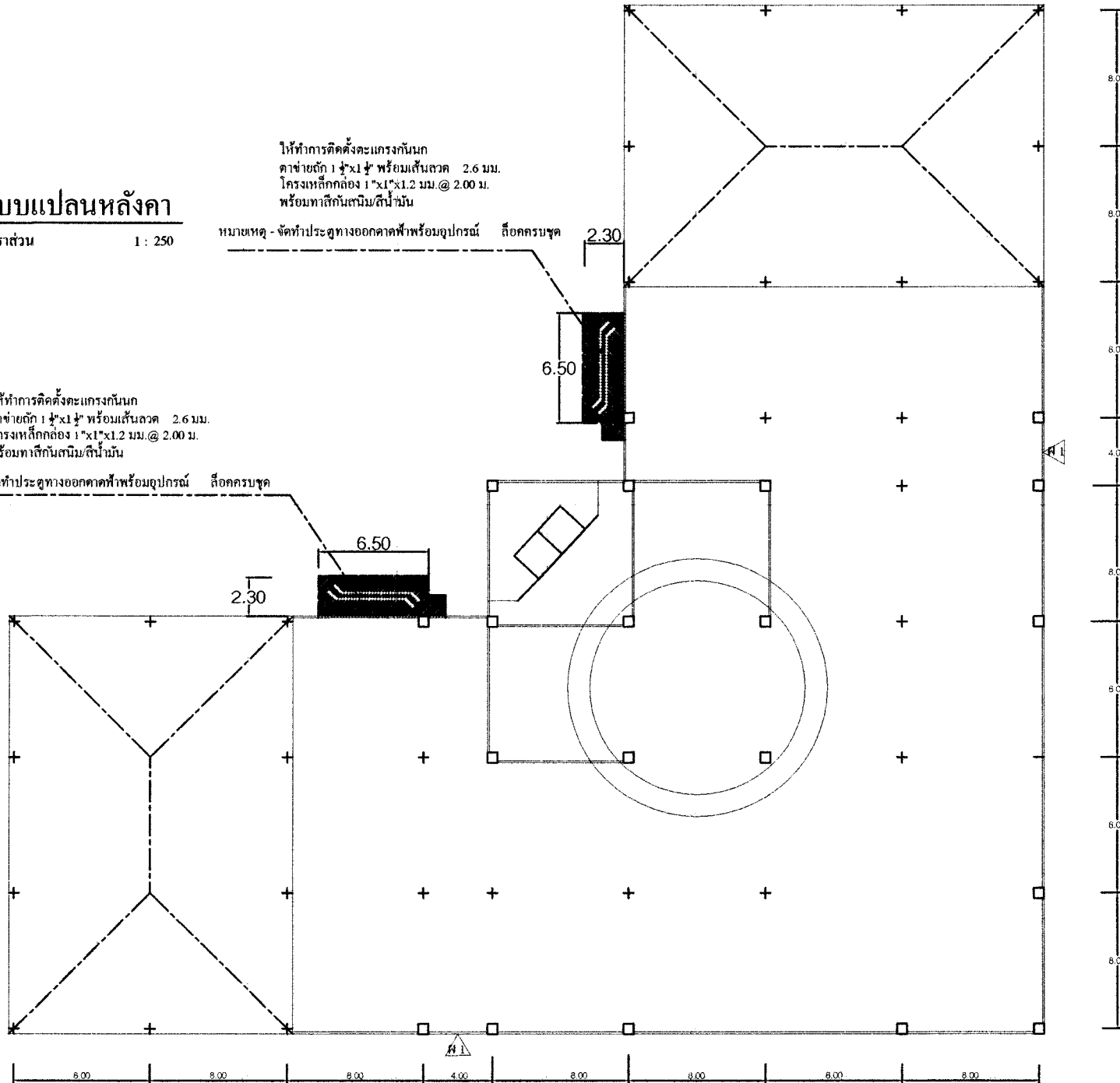
1 : 250

ให้ทำการติดตั้งตะแกรงกันนก  
ตาข่ายถัก 1/2"x1/2" พร้อมเส้นลวด 2.6 มม.  
โครงเหล็กถักถ้อง 1"x1"x1.2 มม. @ 2.00 ม.  
พร้อมทาสีกันสนิมสีน้ำเงิน

หมายเหตุ - จัดทำประตูทางออกอาคารพร้อมอุปกรณ์ ล็อกครบชุด

ให้ทำการติดตั้งตะแกรงกันนก  
ตาข่ายถัก 1/2"x1/2" พร้อมเส้นลวด 2.6 มม.  
โครงเหล็กถักถ้อง 1"x1"x1.2 มม. @ 2.00 ม.  
พร้อมทาสีกันสนิมสีน้ำเงิน

หมายเหตุ - จัดทำประตูทางออกอาคารพร้อมอุปกรณ์ ล็อกครบชุด



*[Handwritten signature]*