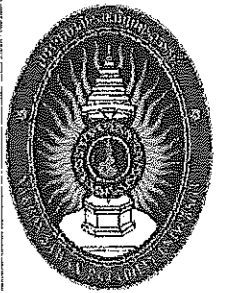




ปรับปรุงห้องสำนักงาน อาคาร 10 ชั้น 1

มหาวิทยาลัยราชภัฏนครสวรรค์



มหาวิทยาลัยราชภัฏ
นครศรีธรรมราช

ออกแบบก่อสร้างและภูมิสถาปัตย์

โครงการ :

ปรับปรุงห้องสำนักงาน
อาคาร 10 ชั้น 1

สถานที่ :

มหาวิทยาลัยราชภัฏ
นครศรีธรรมราช
398 ถ. สวรรคตวิถี อ.เมือง จ.
นครศรีธรรมราช

แบบแสดง :

แปลนรีดคอน

ออกแบบ :

ทศพล ชรรตศิลป์
(Signature)

เขียนแบบ :

ทศพล ชรรตศิลป์
(Signature)

ผู้ตรวจ :

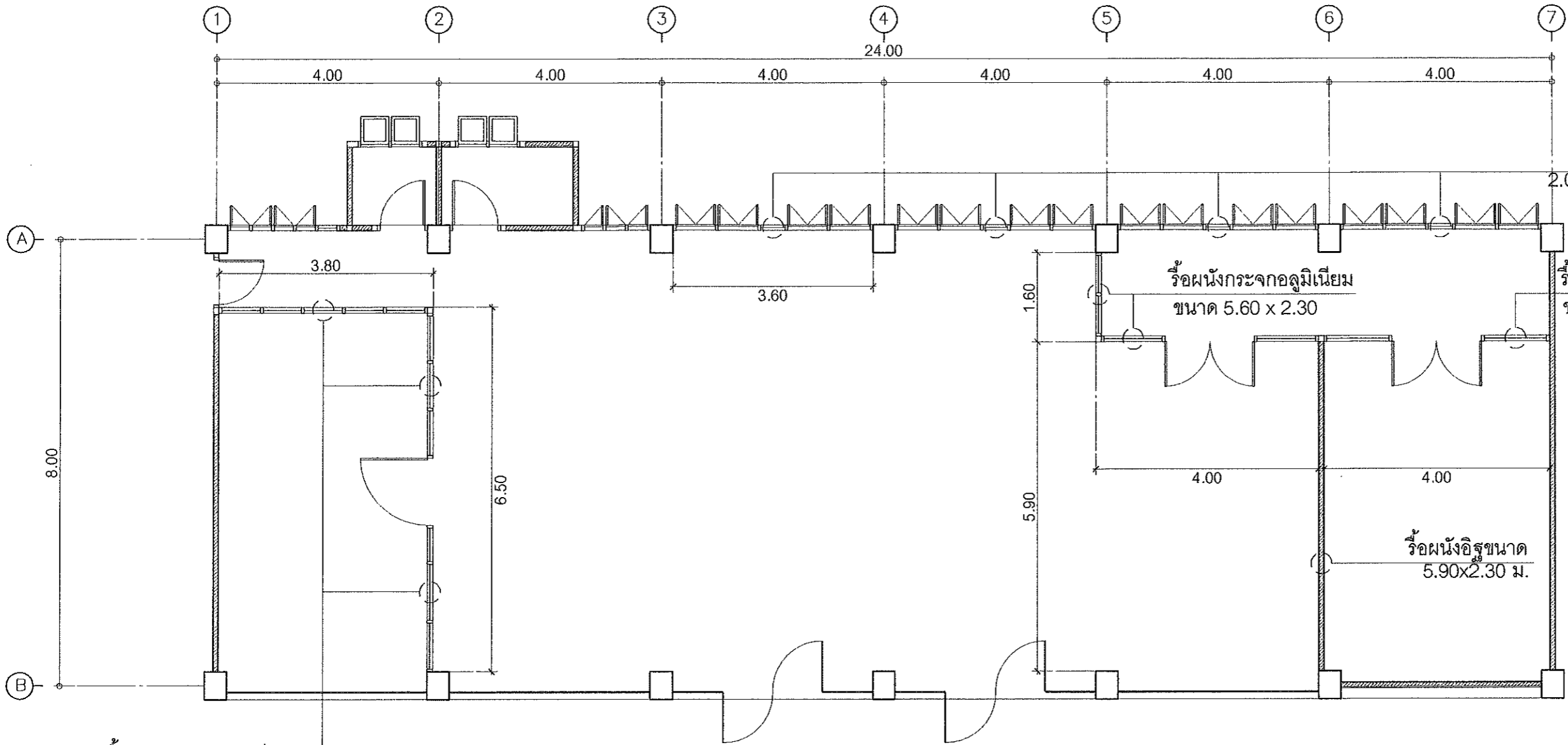
(Signature)
ชววิทย์ พงษ์

มาตราส่วน : 1:75

บันทึก :

Blank lines for notes or remarks.

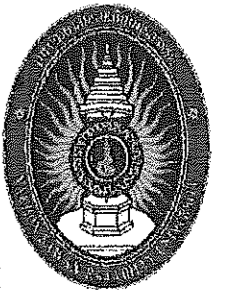
แผ่นที่ 1/16



รีดผนังกระจกอลูมิเนียม
ขนาด 7.30 x 2.30

แปลนรีดคอนห้องเดิม
SCALE 1:75





มหาวิทยาลัยราชภัฏ
นครศรีธรรมราช

ออกแบบก่อสร้างและภูมิสถาปัตย์

โครงการ :

ปรับปรุงห้องสำนักงาน
อาคาร 10 ชั้น 1

สถานที่ :

มหาวิทยาลัยราชภัฏ
นครศรีธรรมราช
398 ถ. ตวรัทสี่วิทย์ อ.เมือง จ.
นครศรีธรรมราช

แบบแสดง :

แปลนพื้น

ออกแบบ :

วศพล ธรรมศิลป์บุญชาติ

เขียนแบบ :

วศพล ธรรมศิลป์บุญชาติ

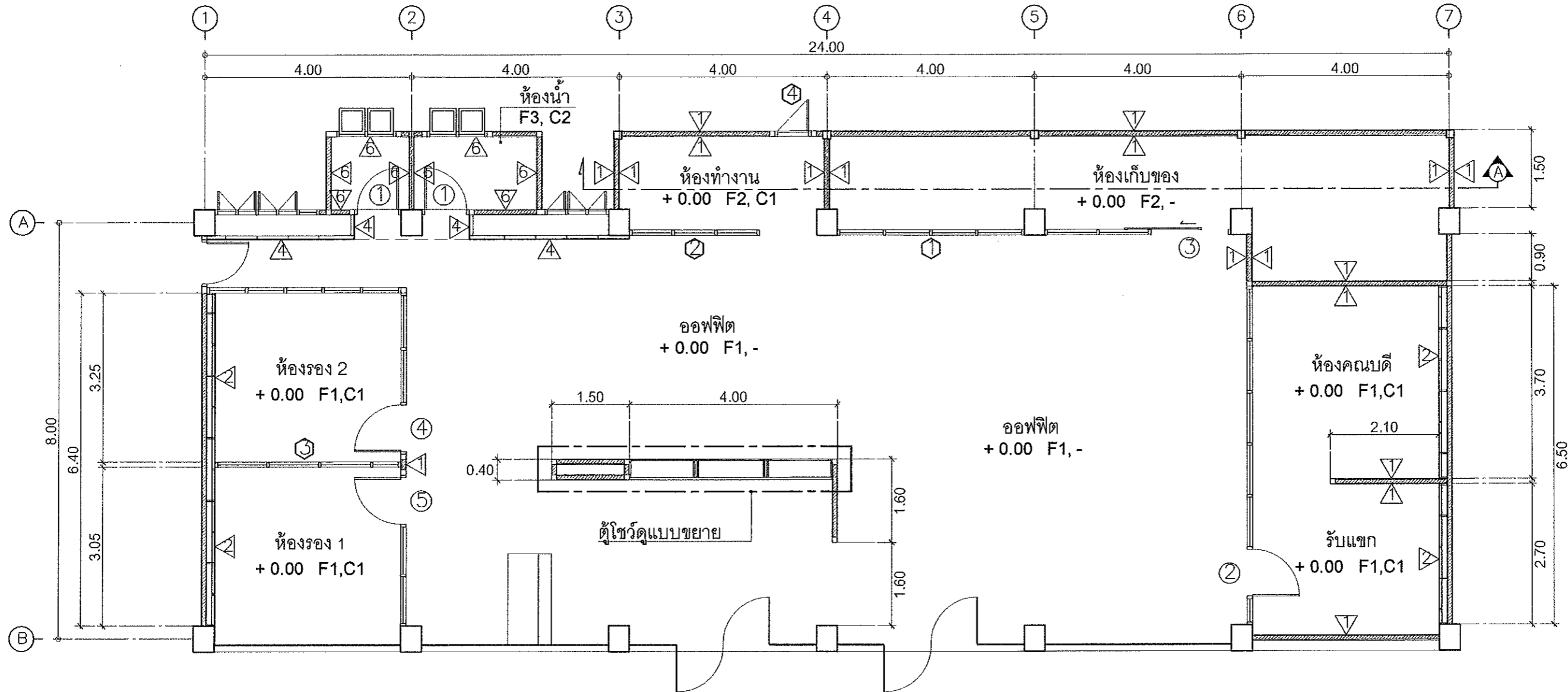
ผู้ตรวจ :

วศพล ธรรมศิลป์บุญชาติ

มาตราส่วน : 1:75

บันทึก :

แผ่นที่ 2/16

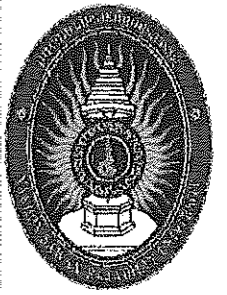


แปลนพื้น
SCALE 1:75

- ▲ ผนังก่ออิฐมวลเบา ฉาบเรียบทาสี
- ▲ ผนังโครงคร่าวไม้โครง 2"x1" ติดแผ่นไม้อัด ยางเกรด AAA ไม่น้อยกว่า 6 มม. กรูทับด้วยลามีเนตไฟเมก้า
- ▲ ผนังโครงคร่าวไม้โครง 2"x1" ติดแผ่นไม้อัด ยางเกรด AAA ไม่น้อยกว่า 6 มม. กรูด้วยกระจก เคลือบสี ขนาดไม่น้อยกว่า 5 มม.
- ▲ ผนังโครงคร่าวซีไลน์ ติดแผ่นวีว้าบอร์ด ดีเว้นร่อง 10 มม. ปิดทับด้วยลามีเนตไฟเมก้า
- ▲ ผนังก่อมวลเบา ฉาบหน้าด้วยปูนขัดมัน
- ▲ สก๊ตผนังกระเบื้องเดิมแล้วกรุกระเบื้องใหม่

- F1 พื้นเดิม ปูกระเบื้องใหม่ เป็นกระเบื้องแกรนิตโต้ สีขาวขนาด 60x60 ซม.
- F2 พื้นคอนกรีตสำเร็จรูป เทที่อบปิ้งแล้วปูด้วย กระเบื้องแกรนิตโต้ สีขาวขนาด 60x60 ซม.
- F3 สก๊ตพื้นกระเบื้องเดิม แล้วปูกระเบื้องใหม่ เป็นกระเบื้องแกรนิตโต้ ชนิดกันลื่นขนาด 60x60 ซม.
- C1 ผ้าเพดานยิปซัมบอร์ดหนา 9 มม. โครงคร่าวซีไลน์
- C2 ผ้าเพดานยิปซัมบอร์ดชนิดกันชื้นหนา 9 มม. โครงคร่าวซีไลน์

- * ทำการทาสีคานและเพดานภายในทั้งหมดนอก (นอกเหนือจากส่วนที่ได้ระบุไว้ในแบบ)
- * ลายและสีกระเบื้อง ให้ผู้รับเหมานำมาเสนอ
- * ระดับความสูงและพื้นที่ใช้สอยทั้งหมดให้ยึดจากระยะหน้างานเป็นหลัก
- * ให้ผู้รับเหมา ทำการวัดหน้างานจริงก่อนทำการปรับปรุง
- * สายไฟถ้ามีการรื้อถอนให้ทำการติดตั้งกลับที่เดิม



มหาวิทยาลัยราชภัฏ
นครสวรรค์

ออกแบบก่อสร้างและภูมิสถาปัตยกรรม

โครงการ :

ปรับปรุงห้องปฏิบัติการ
อาคาร 10 ชั้น 1

สถานที่ :

มหาวิทยาลัยราชภัฏ
นครสวรรค์
398 ถ. สวรรค์วิถี อ.เมือง จ.
นครสวรรค์

แบบแสดง :

รูปด้าน

ออกแบบ :

ศาสตราจารย์ ดร. นฤมล นฤมล
(Signature)

เขียนแบบ :

ศาสตราจารย์ ดร. นฤมล นฤมล
(Signature)

ผู้ตรวจ :

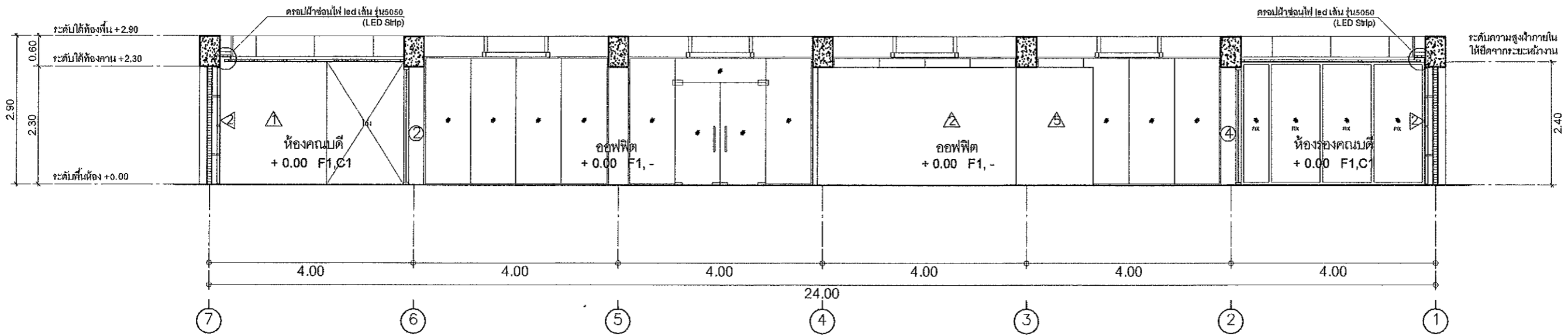
นายวิวัฒน์ นุ่มคำ
(Signature)

มาตราส่วน : 1:75

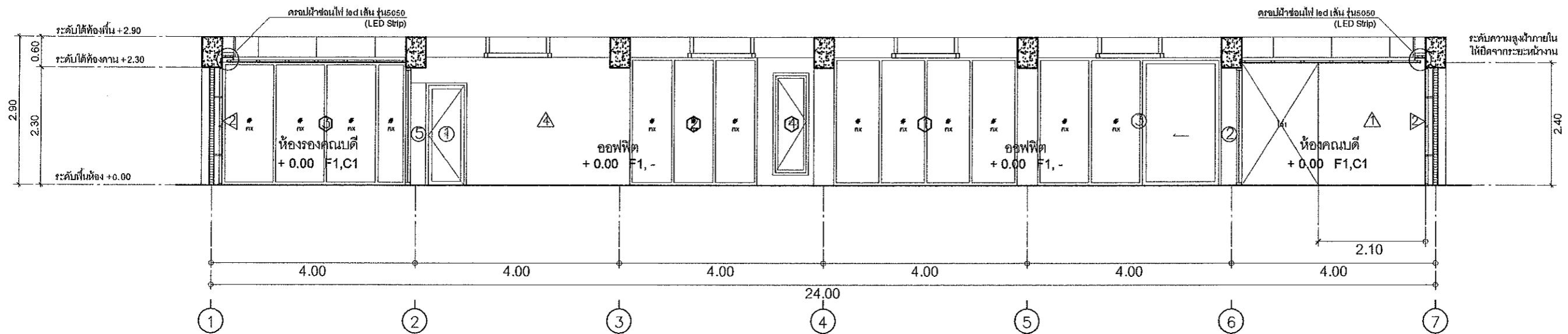
บันทึก :

Blank lines for notes or specifications.

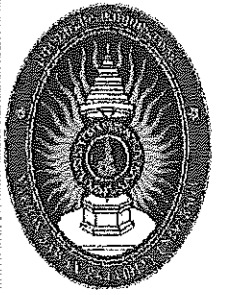
แผ่นที่ 3/16



รูปด้าน A
SCALE 1:75



รูปด้าน C
SCALE 1:75



มหาวิทยาลัยราชภัฏ
นครศรีธรรมราช

ออกแบบก่อสร้างและภูมิสถาปัตย์

โครงการ :

ปรับปรุงห้องสำนักงาน
อาคาร 10 ชั้น 1

สถานที่ :

มหาวิทยาลัยราชภัฏ
นครศรีธรรมราช
398 ถ. สวรรค์วิถี อ.เมือง จ.
นครศรีธรรมราช

แบบแสดง :

รูปด้าน

ออกแบบ :

พศพล ชรรตศิลป์
(Signature)

เขียนแบบ :

พศพล ชรรตศิลป์
(Signature)

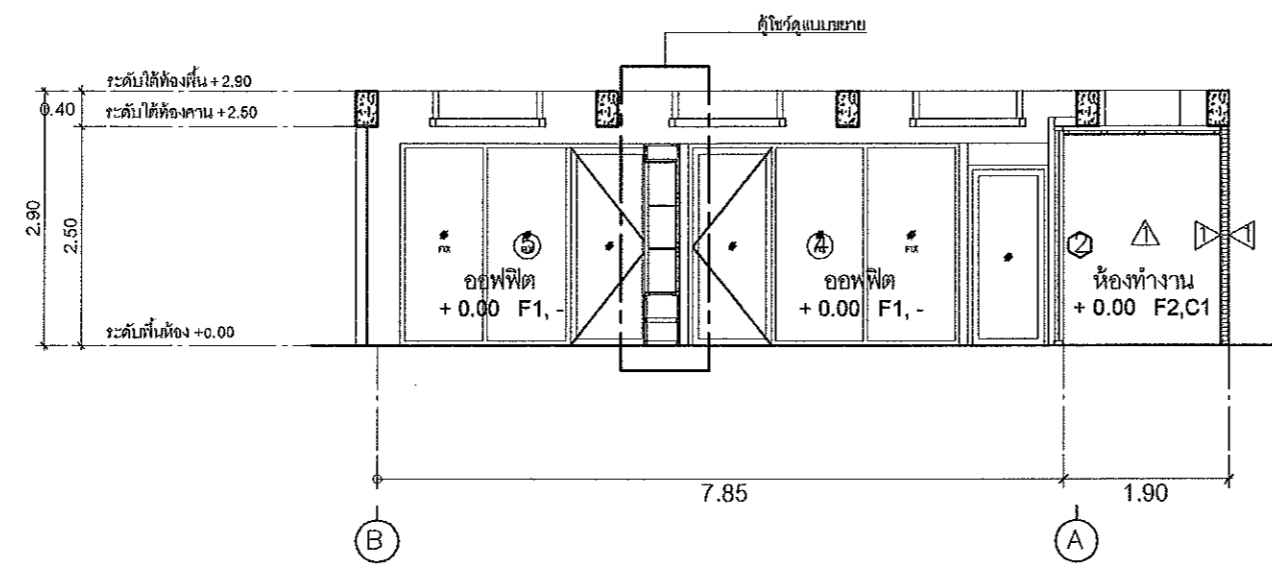
ผู้ตรวจ :

(Signature)
สมชาย ชาติดี

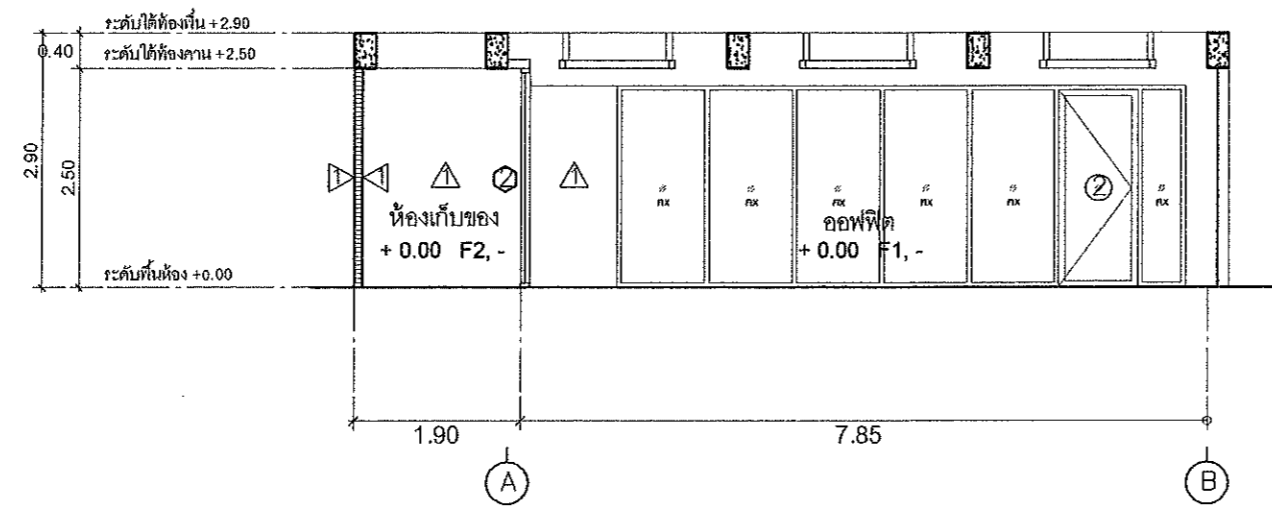
มาตราส่วน : 1:75

บันทึก :

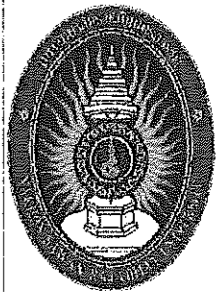
Blank lines for notes or remarks.



รูปด้าน D
SCALE 1:75



รูปด้าน B
SCALE 1:75



มหาวิทยาลัยราชภัฏ
นครศรีธรรมราช
ออกแบบก่อสร้างและภูมิสถาปัตย์
โครงการ :
ปรับปรุงห้องทำงาน
อาคาร 10 ชั้น 1

สถานที่ :
มหาวิทยาลัยราชภัฏ
นครศรีธรรมราช
398 ถ. สวรรคตวิถี อ.เมือง จ.
นครศรีธรรมราช

แบบแสดง :
ขยายห้องน้ำ

ออกแบบ :
ทพท. ธรรมศักดิ์ บุญศิริ

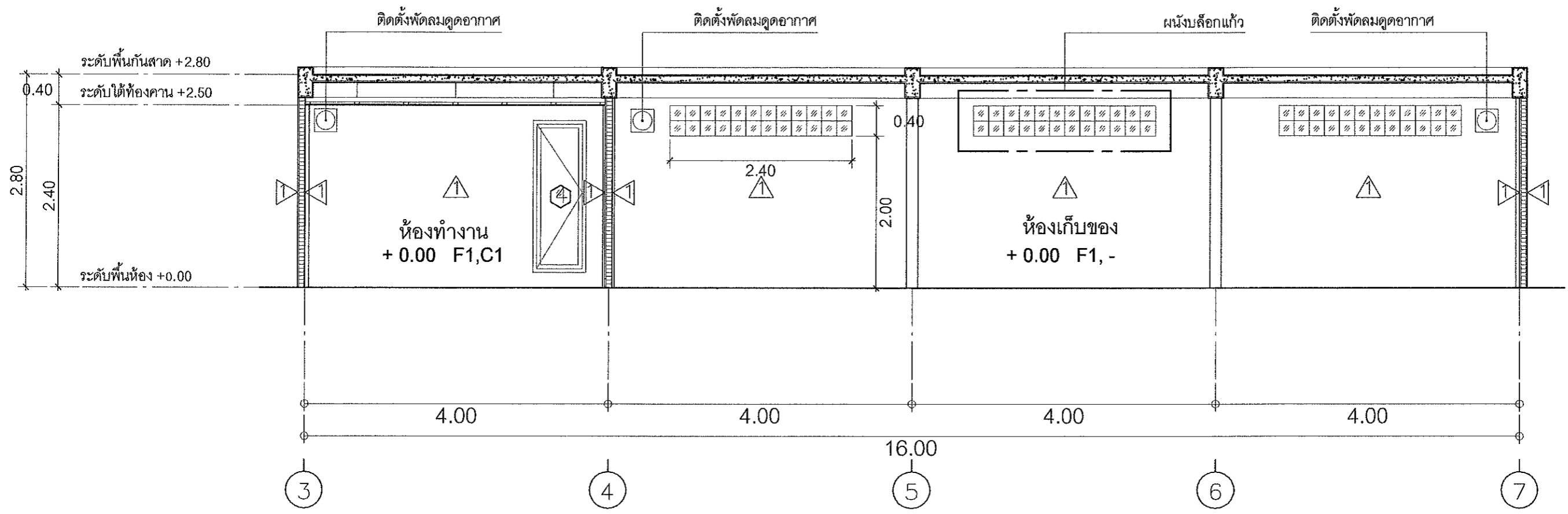
เขียนแบบ :
ทพท. ธรรมศักดิ์ บุญศิริ

ผู้ตรวจ :
ธนวิทย์ จันทน์

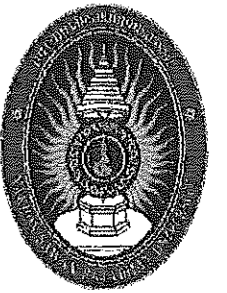
มาตราส่วน : 1:50

บันทึก :

แผ่นที่ 5/16



รูปตัด A
SCALE 1:50



มหาวิทยาลัยราชภัฏ
นครสวรรค์

ออกแบบก่อสร้างและภูมิสถาปัตย์

โครงการ :

ปรับปรุงห้องสำนักงาน
อาคาร 10 ชั้น 1

สถานที่ :

มหาวิทยาลัยราชภัฏ
นครสวรรค์
398 ถ. ศวราชวิถี อ.เมือง จ.
นครสวรรค์

แบบแปลน :

ประตูหน้าต่าง

ออกแบบ :

ศาสตราจารย์ ดร. ชัยวัฒน์ บุญอยู่

เขียนแบบ :

ศาสตราจารย์ ดร. ชัยวัฒน์ บุญอยู่

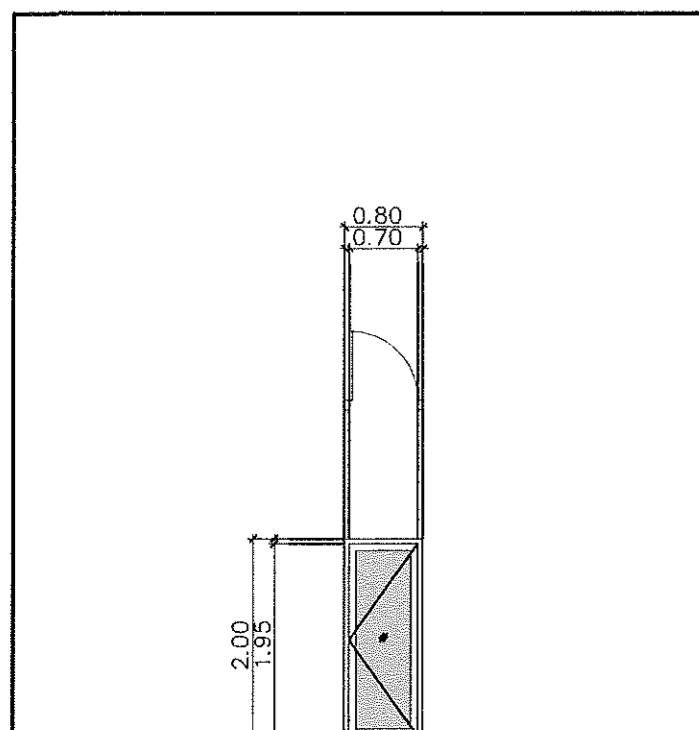
ผู้ตรวจ :

ชัยวัฒน์ บุญอยู่

มาตรฐาน :

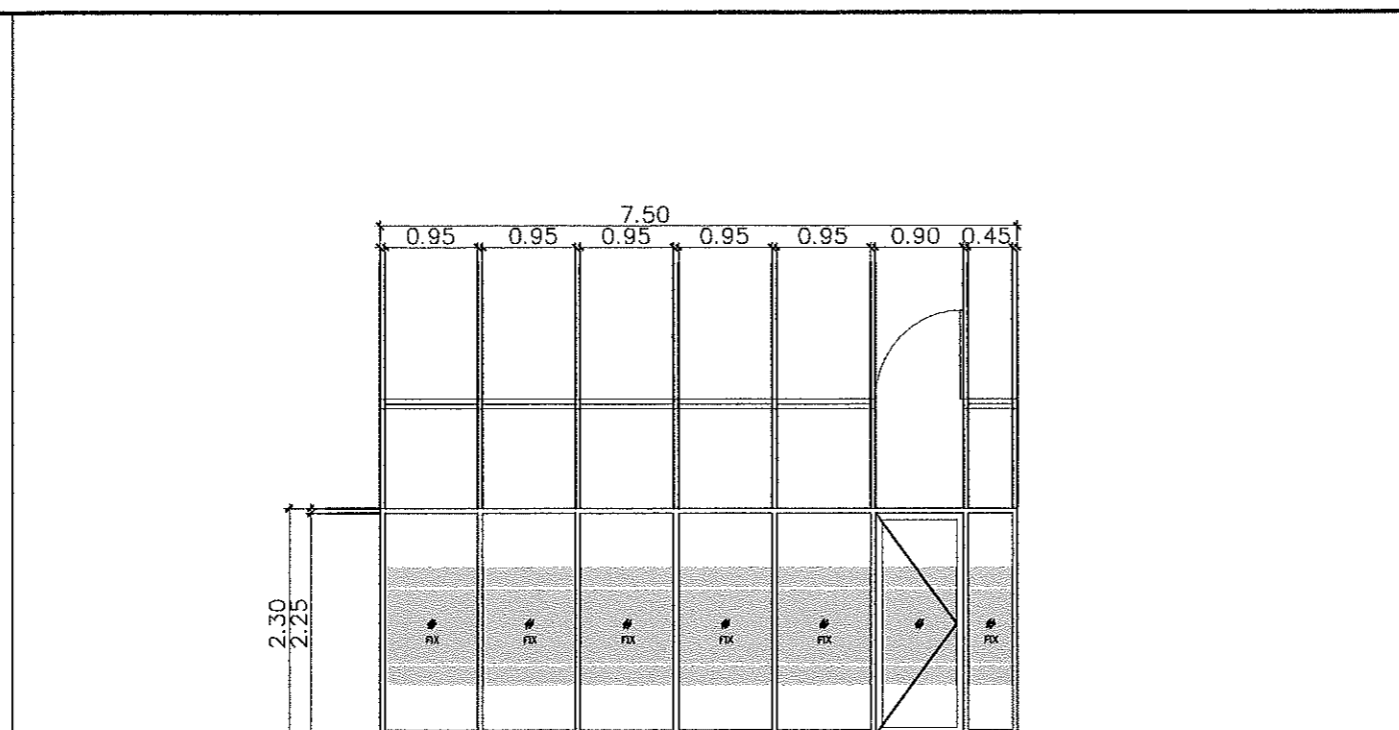
บันทึก :

แผ่นที่ 6/16



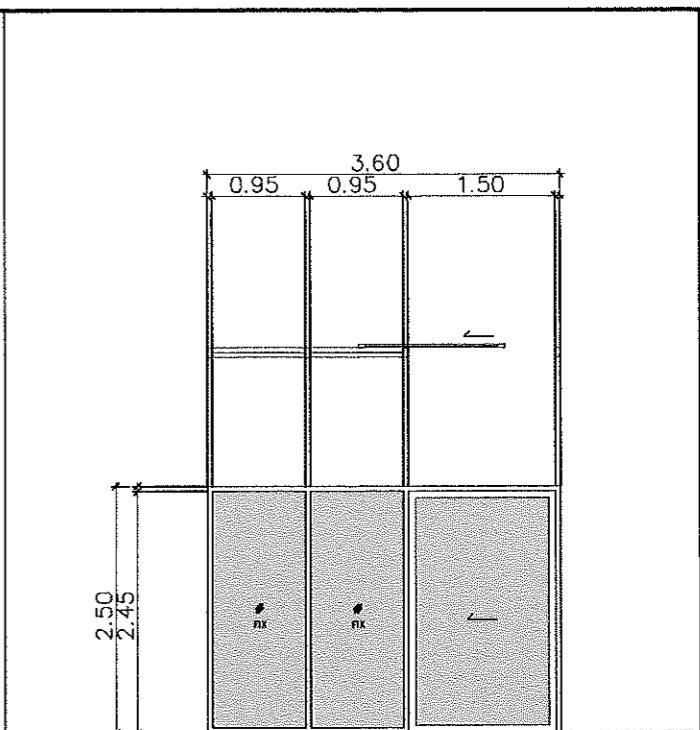
* ขนาดประตู / หน้าต่าง
ยึดระยะหน้างานจริง

ประตู	①
ลักษณะประตู	- ประตูบานเปิดเดี่ยว
วงกบ	- วงกบอะลูมิเนียม สีดำ
บานกรอบ	- กรอบบานอะลูมิเนียม สีดำ
ลูกพับ	- กระงะง่า
มือจับ	- มือจับสแตนเลส
จำนวนติดตั้ง	- 2 ชุด
หมายเหตุ	- ติดตั้งพร้อมอุปกรณ์ประกอบ



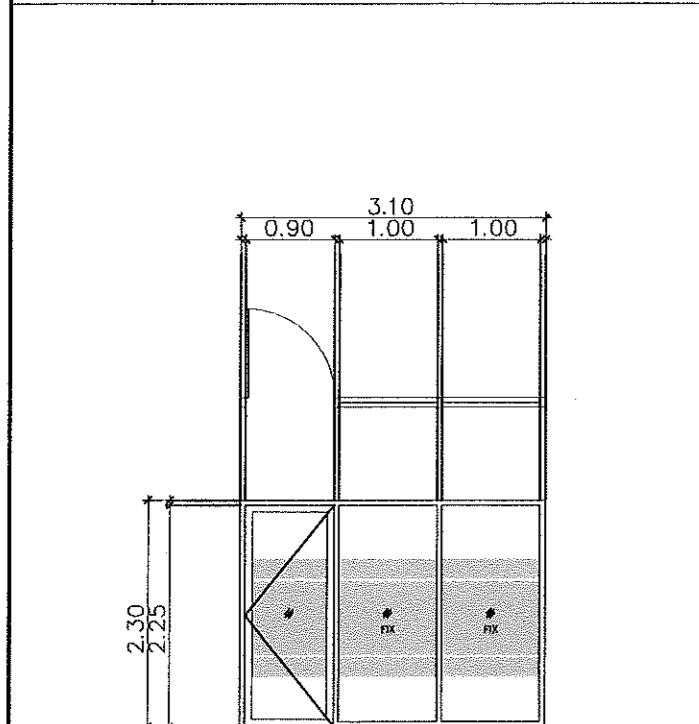
* ขนาดประตู / หน้าต่าง
ยึดระยะหน้างานจริง

ประตู	②
ลักษณะประตู	- ประตูบานเปิดเดี่ยว + ช่องแสงติดตาย
วงกบ	- วงกบอะลูมิเนียม สีดำ
บานกรอบ	- กรอบบานอะลูมิเนียม สีดำ
ลูกพับ	- กระงะง่า + สติ๊กเกอร์ง่า
มือจับ	- มือจับสแตนเลส
จำนวนติดตั้ง	- 1 ชุด
หมายเหตุ	- ติดตั้งพร้อมอุปกรณ์ประกอบ



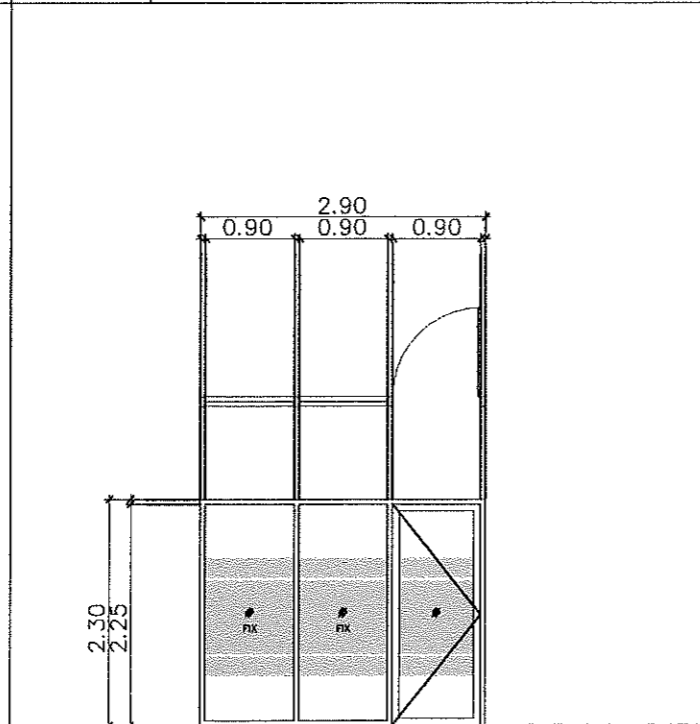
* ขนาดประตู / หน้าต่าง
ยึดระยะหน้างานจริง

ประตู	③
ลักษณะประตู	- ประตูบานเลื่อนเดี่ยว + ช่องแสงติดตาย
วงกบ	- วงกบอะลูมิเนียม สีดำ
บานกรอบ	- กรอบบานอะลูมิเนียม สีดำ
ลูกพับ	- กระงะง่า
มือจับ	-
จำนวนติดตั้ง	- 1 ชุด
หมายเหตุ	- ติดตั้งพร้อมอุปกรณ์ประกอบ



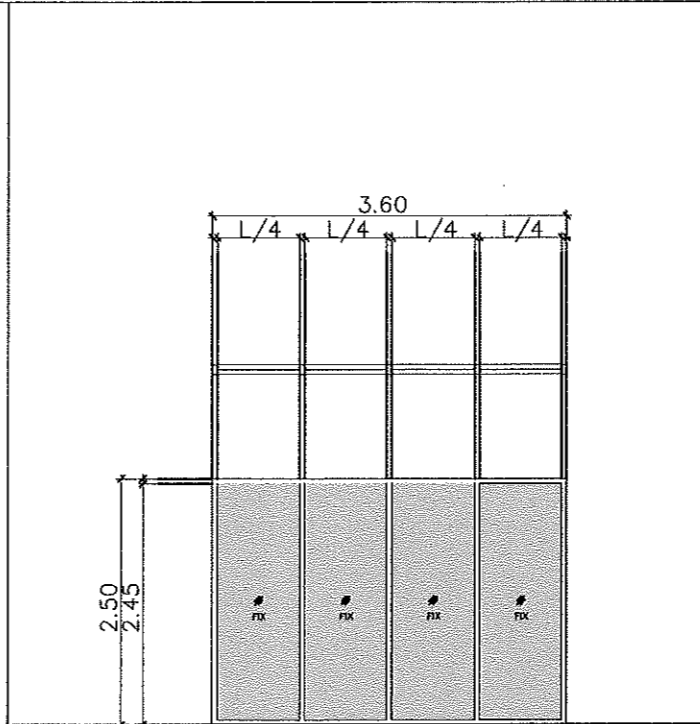
* ขนาดประตู / หน้าต่าง
ยึดระยะหน้างานจริง

ประตู	④
ลักษณะประตู	- ประตูบานเปิดเดี่ยว + ช่องแสงติดตาย
วงกบ	- วงกบอะลูมิเนียม สีดำ
บานกรอบ	- กรอบบานอะลูมิเนียม สีดำ
ลูกพับ	- กระงะง่า + สติ๊กเกอร์ง่า
มือจับ	- มือจับสแตนเลส
จำนวนติดตั้ง	- 1 ชุด
หมายเหตุ	- ติดตั้งพร้อมอุปกรณ์ประกอบ



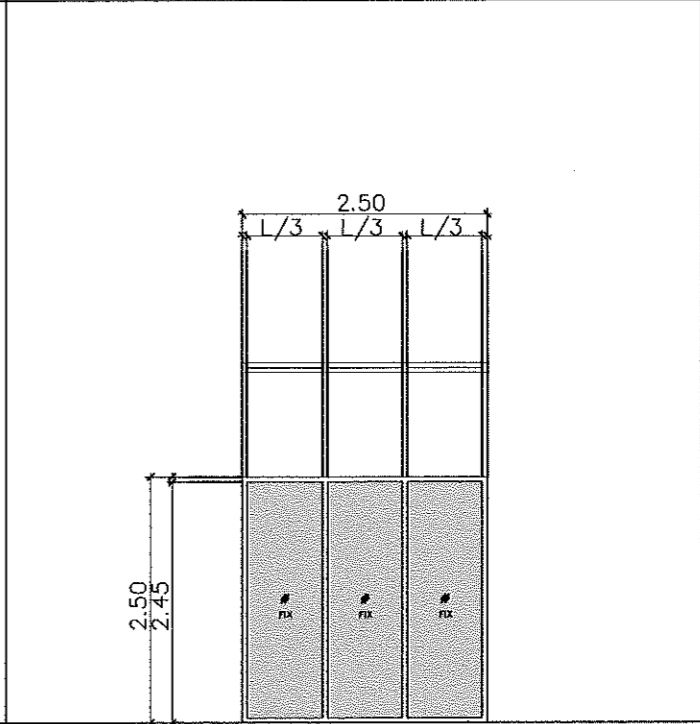
* ขนาดประตู / หน้าต่าง
ยึดระยะหน้างานจริง

ประตู	⑤
ลักษณะประตู	- ประตูบานเปิดเดี่ยว + ช่องแสงติดตาย
วงกบ	- วงกบอะลูมิเนียม สีดำ
บานกรอบ	- กรอบบานอะลูมิเนียม สีดำ
ลูกพับ	- กระงะง่า + สติ๊กเกอร์ง่า
มือจับ	- มือจับสแตนเลส
จำนวนติดตั้ง	- 1 ชุด
หมายเหตุ	- ติดตั้งพร้อมอุปกรณ์ประกอบ



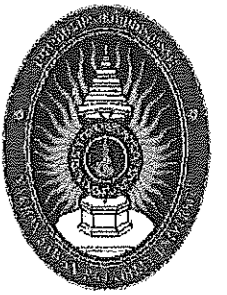
* ขนาดประตู / หน้าต่าง
ยึดระยะหน้างานจริง

หน้าต่าง	⑥
ลักษณะหน้าต่าง	- ช่องแสงติดตาย
วงกบ	- วงกบอะลูมิเนียม สีดำ
บานกรอบ	-
ลูกพับ	- กระงะง่า
มือจับ	-
จำนวนติดตั้ง	- 1 ชุด
หมายเหตุ	- ติดตั้งพร้อมอุปกรณ์ประกอบ



* ขนาดประตู / หน้าต่าง
ยึดระยะหน้างานจริง

หน้าต่าง	⑦
ลักษณะหน้าต่าง	- ช่องแสงติดตาย
วงกบ	- วงกบอะลูมิเนียม สีดำ
บานกรอบ	-
ลูกพับ	- กระงะง่า
มือจับ	-
จำนวนติดตั้ง	- 1 ชุด
หมายเหตุ	- ติดตั้งพร้อมอุปกรณ์ประกอบ



มหาวิทยาลัยราชภัฏ
นครศรีธรรมราช

ออกแบบก่อสร้างและภูมิสถาปัตย์

โครงการ :

ปรับปรุงห้องสำนักงาน
อาคาร 10 ชั้น 1

สถานที่ :

มหาวิทยาลัยราชภัฏ
นครศรีธรรมราช
398 ถ. ศวราชวิถี อ.เมือง จ.
นครศรีธรรมราช

แบบแสดง :

ประตูหน้าต่าง

ออกแบบ :

ทศพล ชรรณสิทธิ์ภูมิสถาปัตย์

เขียนแบบ :

ทศพล ชรรณสิทธิ์ภูมิสถาปัตย์

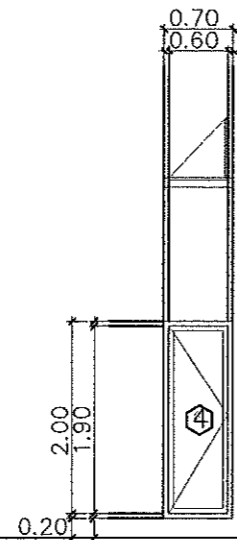
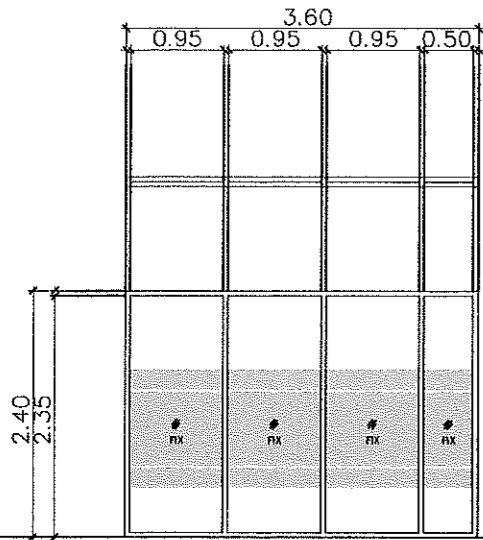
ผู้ตรวจ :

ธนวิมล คุ้มคำ

มาตราส่วน :

บันทึก :

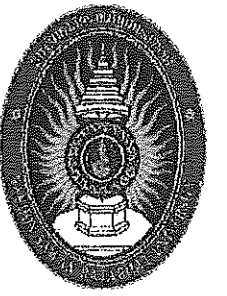
แผ่นที่ 7/16



* ขนาดประตู / หน้าต่าง
มีคระะหน้างานจริง

* ขนาดประตู / หน้าต่าง
มีคระะหน้างานจริง

หน้าต่าง	⊕	หน้าต่าง	⊕
ลักษณะหน้าต่าง	- ช่องแสงติดตาย	ลักษณะหน้าต่าง	- หน้าต่างบานเปิดเดี่ยว
วงกบ	- วงกบอะลูมิเนียม สีดำ	วงกบ	- วงกบอะลูมิเนียม สีดำ
บานกรอบ	-	บานกรอบ	- วงกบอะลูมิเนียม สีดำ
ลูกพับ	- กระจากเขียวใส + สติ๊กเกอร์ผ้า	ลูกพับ	- กระจากเขียวใส
มือจับ	-	มือจับ	-
จำนวนติดตั้ง	- 1 ชุด	จำนวนติดตั้ง	- 1 ชุด
หมายเหตุ	- ติดตั้งพร้อมอุปกรณ์ประกอบ	หมายเหตุ	- ติดตั้งพร้อมอุปกรณ์ประกอบ



มหาวิทยาลัยราชภัฏ
นครศรีธรรมราช

ออกแบบก่อสร้างและภูมิสถาปัตย์

โครงการ :

ปรับปรุงห้องสุขภัณฑ์
อาคาร 10 ชั้น 1

สถานที่ :

มหาวิทยาลัยราชภัฏ
นครศรีธรรมราช
398 ถ. สวรรคตวิถี อ.เมือง จ.
นครศรีธรรมราช

แบบแสดง :

ขยายห้องน้ำ

ออกแบบ :

ทัศนพล ธรรมศิลป์อุยวุฒิ

เขียนแบบ :

ทัศนพล ธรรมศิลป์อุยวุฒิ

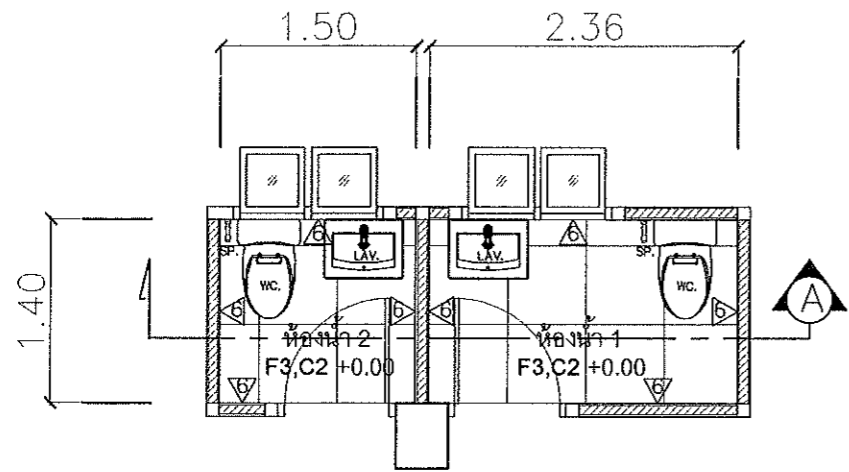
ผู้ตรวจ :


ชยวิทย์ ชูวงศ์

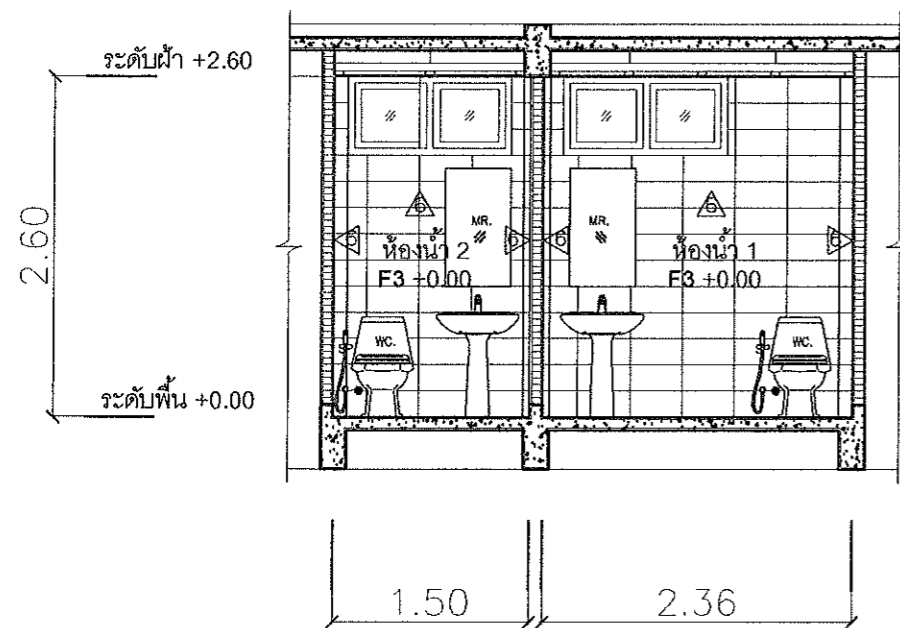
มาตราส่วน : 1:50


บันทึก :

แผ่นที่ 8/16



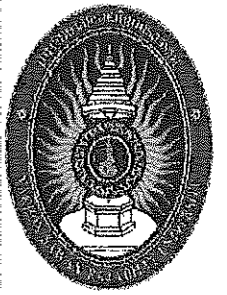
แปลนห้องน้ำ 
SCALE 1:50



รูปตัด A 
SCALE 1:50

รายการสุขภัณฑ์				
รายการ		ตำแหน่ง		
สัญลักษณ์	รายละเอียด	ห้องน้ำ	ที่	
WATER CLOSE	WC.	ชักโครกนั่งราบ	2	ขาว
	SP.	สายฉีดชำระ	2	ขาว
LAVATORIES	LAV.	อ่างล้างมือพร้อมก๊อก	2	ขาว
	FD.	จุดระบายน้ำทิ้ง	2	STAINLESS
ACCESSORIES	MR.	กระจก 0.50x0.90	2	-

***ขนาดตาม คู่มือสุขภัณฑ์ ติดตั้งพร้อมอุปกรณ์ประกอบ



มหาวิทยาลัยราชภัฏ
นครศรีธรรมราช

ออกแบบก่อสร้างและภูมิสถาปัตย์
โครงการ :

ปรับปรุงห้องสำนักงาน
อาคาร 10 ชั้น 1

สถานที่ :
มหาวิทยาลัยราชภัฏ
นครศรีธรรมราช
398 ถ. สวรรคตวิถี อ.เมือง จ.
นครศรีธรรมราช

แบบแสดง :
ขยายตู้โชว์

ออกแบบ :
วศพล ธรรมศิลป์บัณฑิต

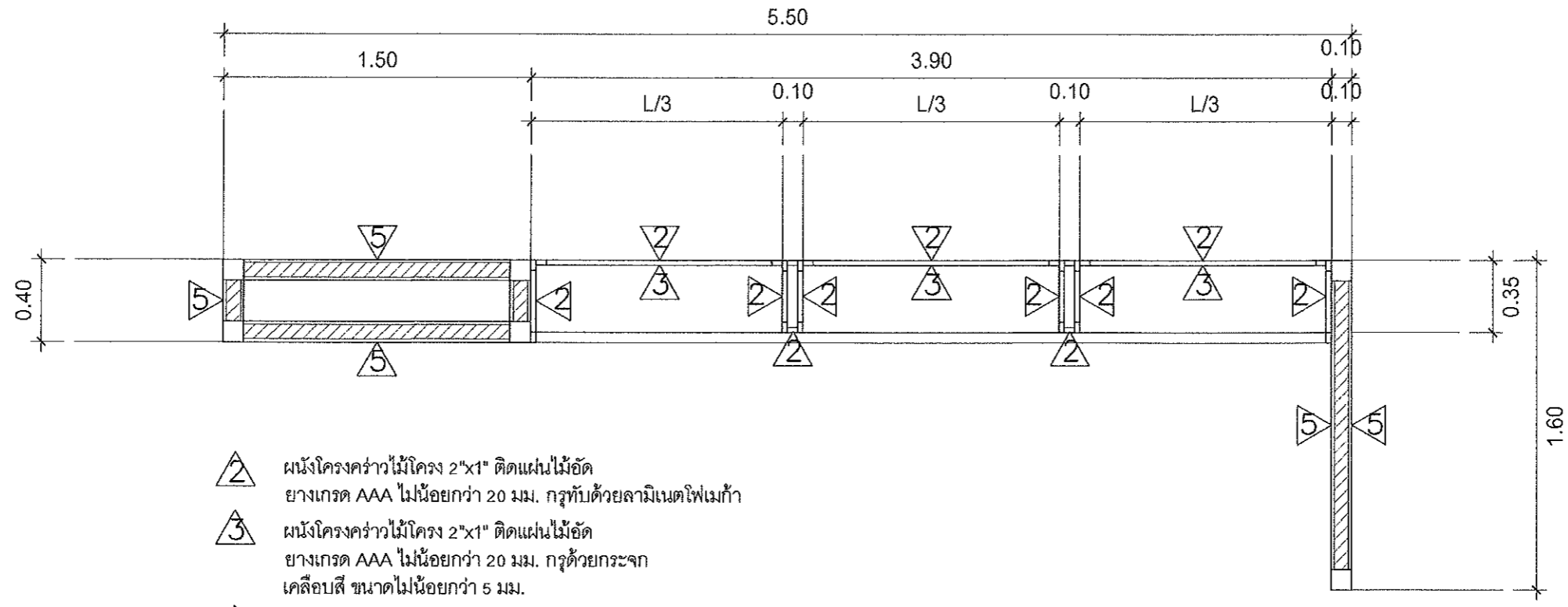
เขียนแบบ :
วศพล ธรรมศิลป์บัณฑิต

ผู้ตรวจ :
ธนาวิทย์ อุนจำ

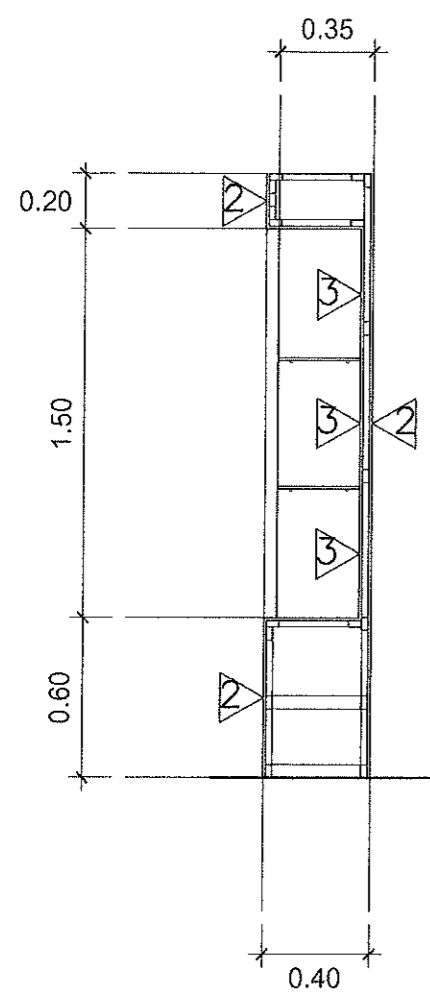
มาตราส่วน : 1:25

บันทึก :

แผ่นที่ 9/16

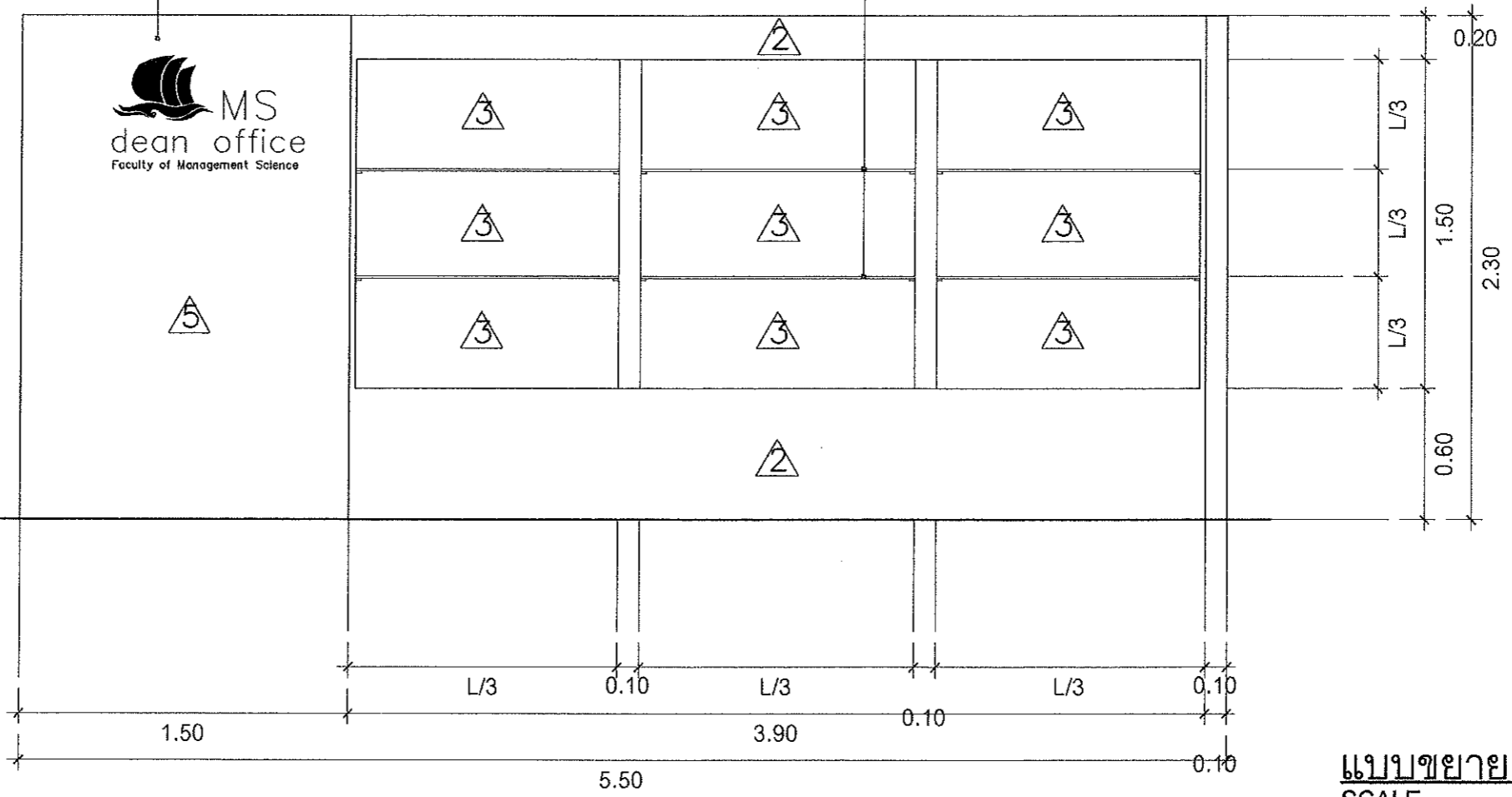


- 2 ผนังโครงคร่าวไม้โครง 2"x1" ติดแผ่นไม้อัด ยางเกรด AAA ไม่น้อยกว่า 20 มม. กรูทับด้วยลามิเนตไฟเบอร์
- 3 ผนังโครงคร่าวไม้โครง 2"x1" ติดแผ่นไม้อัด ยางเกรด AAA ไม่น้อยกว่า 20 มม. กรูด้วยกระจก เคลือบสี ขนาดไม่น้อยกว่า 5 มม.
- 5 ผนังก่อมวลเบา ฉาบหน้าด้วยปูนขัดมัน

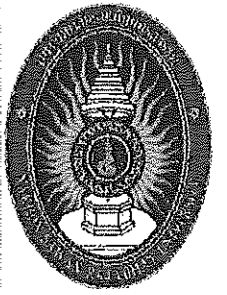


ตัวหนังสือลอย stainless หนาไม่น้อยกว่า 1 มม.
แบบและรูปทรงสามารถทำการปรับเปลี่ยนได้

ชั้นวางกระจกนิรภัยหนาไม่น้อยกว่า 10 มม.
พร้อมอุปกรณ์ยึดกระจก



แบบขยายตู้โชว์
SCALE 1:25



มหาวิทยาลัยราชภัฏ
นครศรีธรรมราช

ออกแบบก่อสร้างและอนุมัติเปิด

โครงการ :

ปรับปรุงห้องสำนักงาน
อาคาร 10 ชั้น 1

สถานที่ :

มหาวิทยาลัยราชภัฏ
นครศรีธรรมราช
398 ถ. สวรรคตวิถิ อ.เมือง จ.
นครศรีธรรมราช

แบบแสดง :

แปลนไฟฟ้า

ออกแบบ :

ทศพล ชรรตักบัณฑิต
(Signature)

เขียนแบบ :

ทศพล ชรรตักบัณฑิต
(Signature)

ผู้ตรวจ :

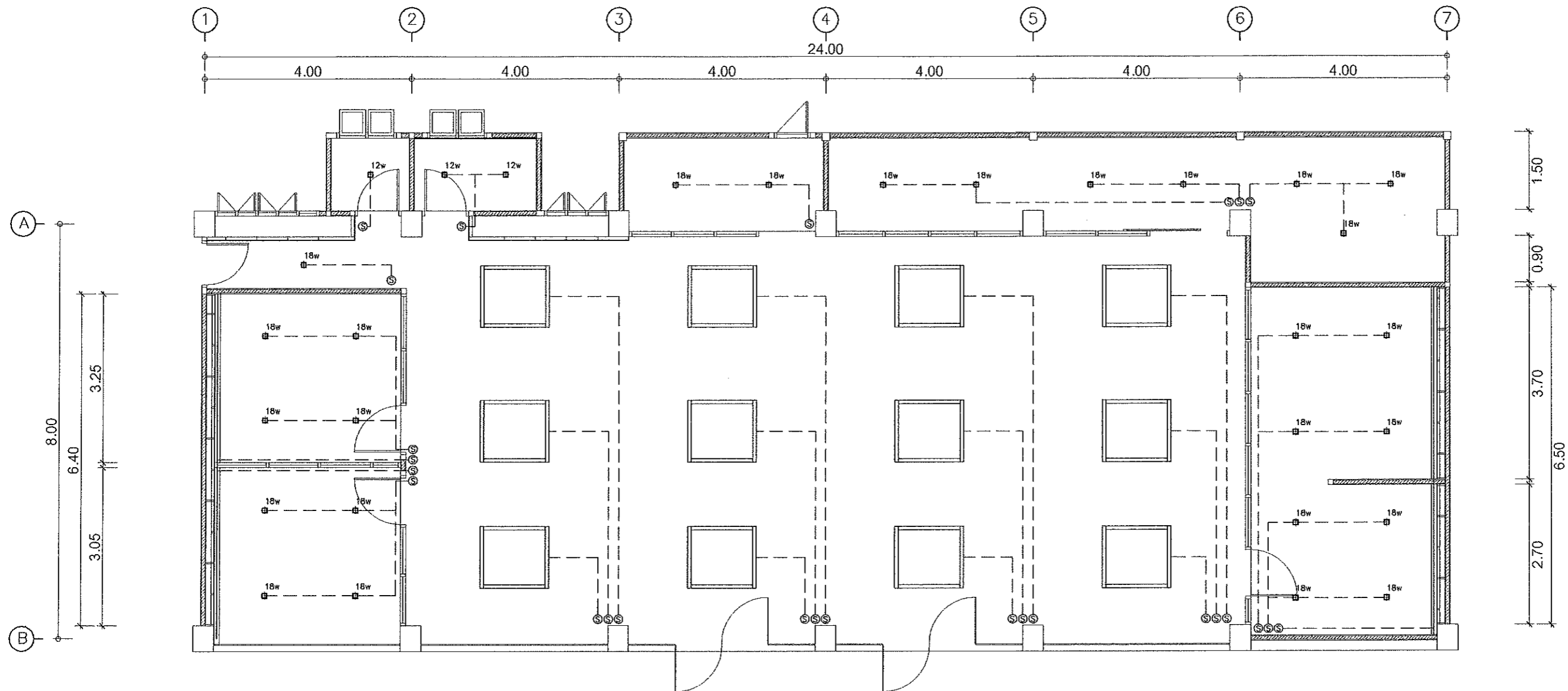
(Signature)
ร.วิเศษ สุพันธ์

มาตราส่วน : 1:75

บันทึก :

Blank lines for notes or revisions.

แผ่นที่ 10/16



หลอดไฟแบบติดฝ้าเพดาน LED Slim Panel 12W. (ชนิดเหลี่ยม)



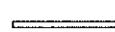
หลอดไฟแบบติดฝ้าเพดาน LED Slim Panel 18W. (ชนิดเหลี่ยม)



สวิตช์ไฟทางเดียว

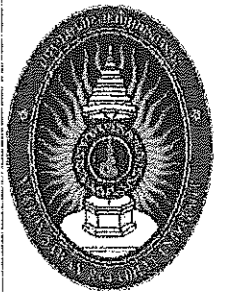


หลอดไฟ LED STRIP LIGHT (ติกว่าหรือเทียบเท่า)



โคมไฟแขวนเพดาน LED T8 28 w.
ขนาดไม่น้อยกว่า 68x1190x90 มม.
พร้อมอุปกรณ์ประกอบ

แปลนไฟฟ้า
SCALE 1:75



มหาวิทยาลัยราชภัฏ
นครศรีธรรมราช

ออกแบบก่อสร้างและภูมิสถาปัตย์

โครงการ :

ปรับปรุงห้องสูบบุหรี่
อาคาร 10 ชั้น 1

สถานที่ :

มหาวิทยาลัยราชภัฏ
นครศรีธรรมราช
398 ถ. สวรรคตวิถี อ.เมือง จ.
นครศรีธรรมราช

แบบแสดง :

แปลนไฟฟ้า

ออกแบบ :

ทศพล ธรรมศึกบุญดี

เขียนแบบ :

ทศพล ธรรมศึกบุญดี

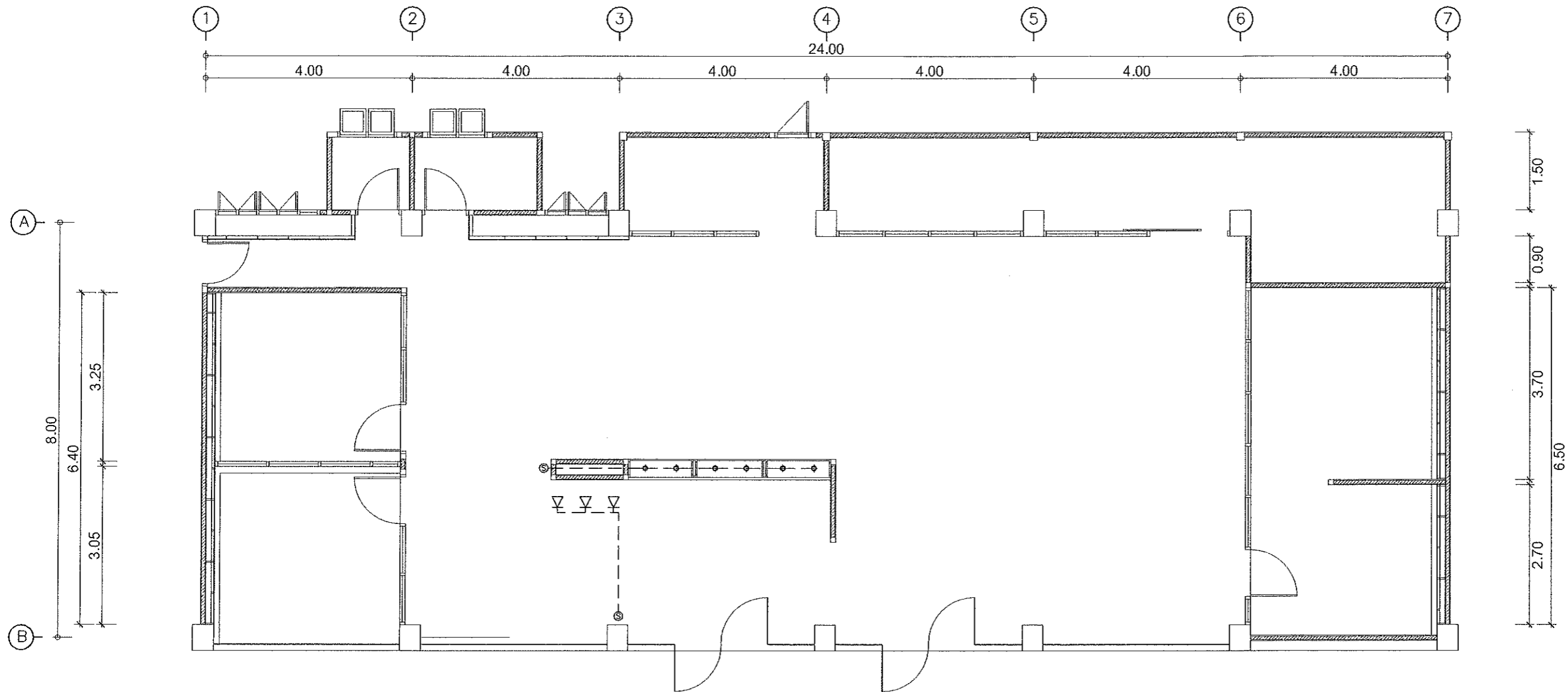
ผู้ตรวจ :


มหาวิทยาลัยราชภัฏ




มาตราส่วน : 1:75

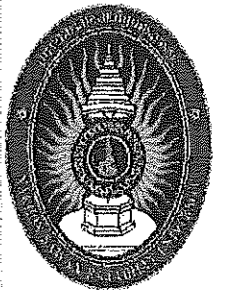
บันทึก :

แผ่นที่ 11 / 16



แปลนไฟฟ้า 
SCALE 1:75

-  หลอด LED MR16 3.6 วัตต์ (วอร์มไวท์)
-  สวิตช์ไฟทางเดียว
-  รางไฟเพดาน+3 LED สปอตไลท์



มหาวิทยาลัยราชภัฏ
นครศรีธรรมราช

ออกแบบก่อสร้างและภูมิสถาปัตย์

โครงการ :

ปรับปรุงห้องสำนักงาน
อาคาร ๑๐ ชั้น ๑

สถานที่ :

มหาวิทยาลัยราชภัฏ
นครศรีธรรมราช
398 ถ. สวรรคตวิถี อ.เมือง จ.
นครศรีธรรมราช

แบบแสดง :

แปลนไฟฟ้า

ออกแบบ :

ทศพล ธรรมศึกบัณฑิต

เขียนแบบ :

ทศพล ธรรมศึกบัณฑิต

ผู้ตรวจ :

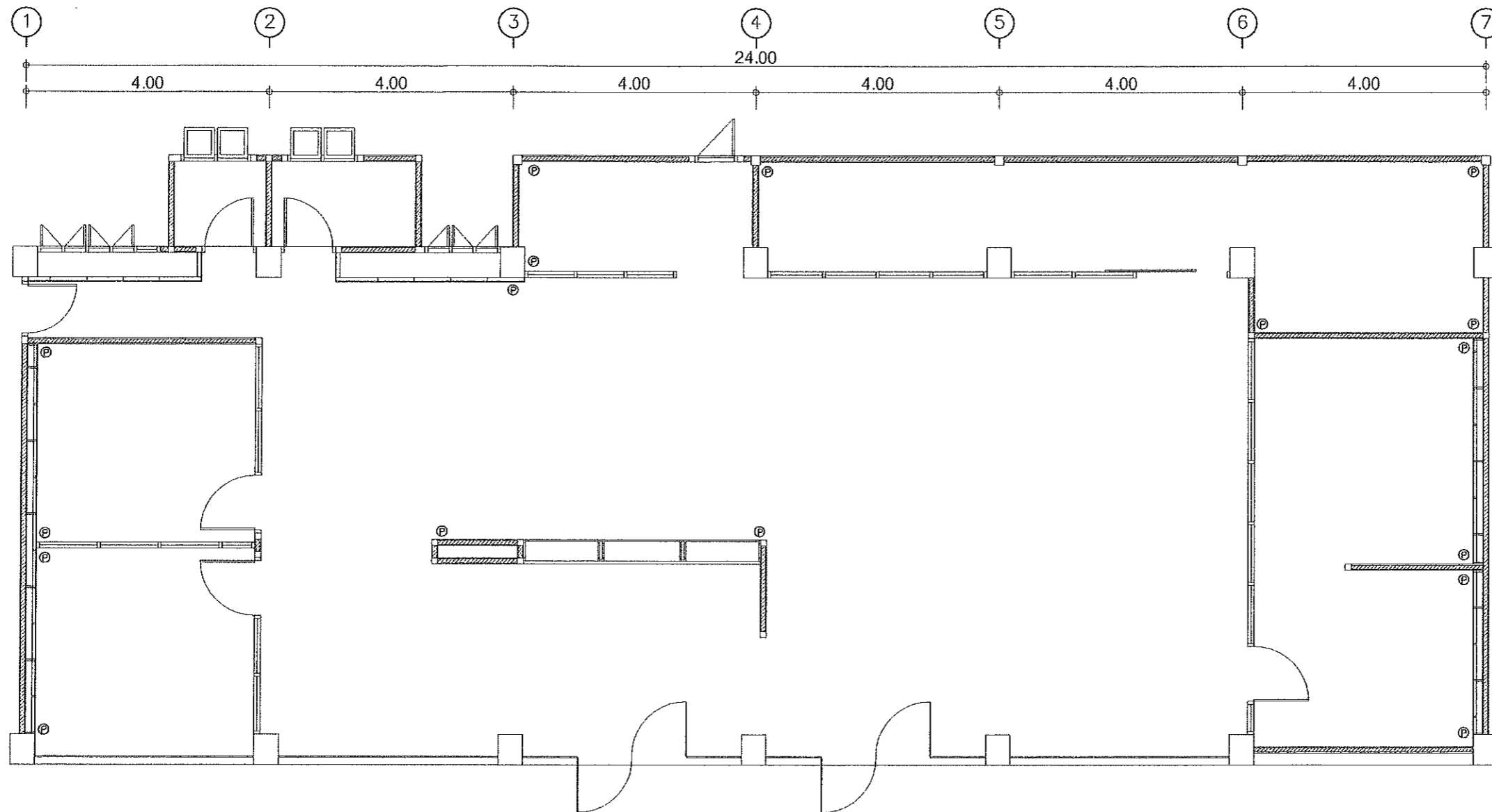
ธเนศวร จุฬาคำ

มาตราส่วน : 1:75

บันทึก :

Blank lines for notes or remarks.

แผ่นที่ 12/16

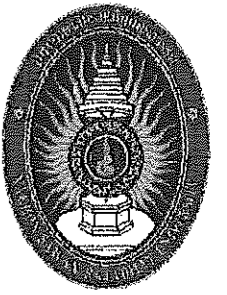


8.00
6.40
3.25
3.05
A
B

1.50
0.90
3.70
6.50
2.70

(P) ปลั๊กคู่

แปลนไฟฟ้า
SCALE 1:75



มหาวิทยาลัยราชภัฏ
นครศรีธรรมราช

ออกแบบก่อสร้างและภูมิสถาปัตย์

โครงการ :

ปรับปรุงห้องสำนักงาน
อาคาร 10 ชั้น 1

สถานที่ :

มหาวิทยาลัยราชภัฏ
นครศรีธรรมราช
398 ถ. สวรรค์วิถี อ.เมือง จ.
นครศรีธรรมราช

แบบแสดง :

ออกแบบ :

ทศพล ชรรณศิลป์
(Signature)

เขียนแบบ :

ทศพล ชรรณศิลป์
(Signature)

ผู้ตรวจ :

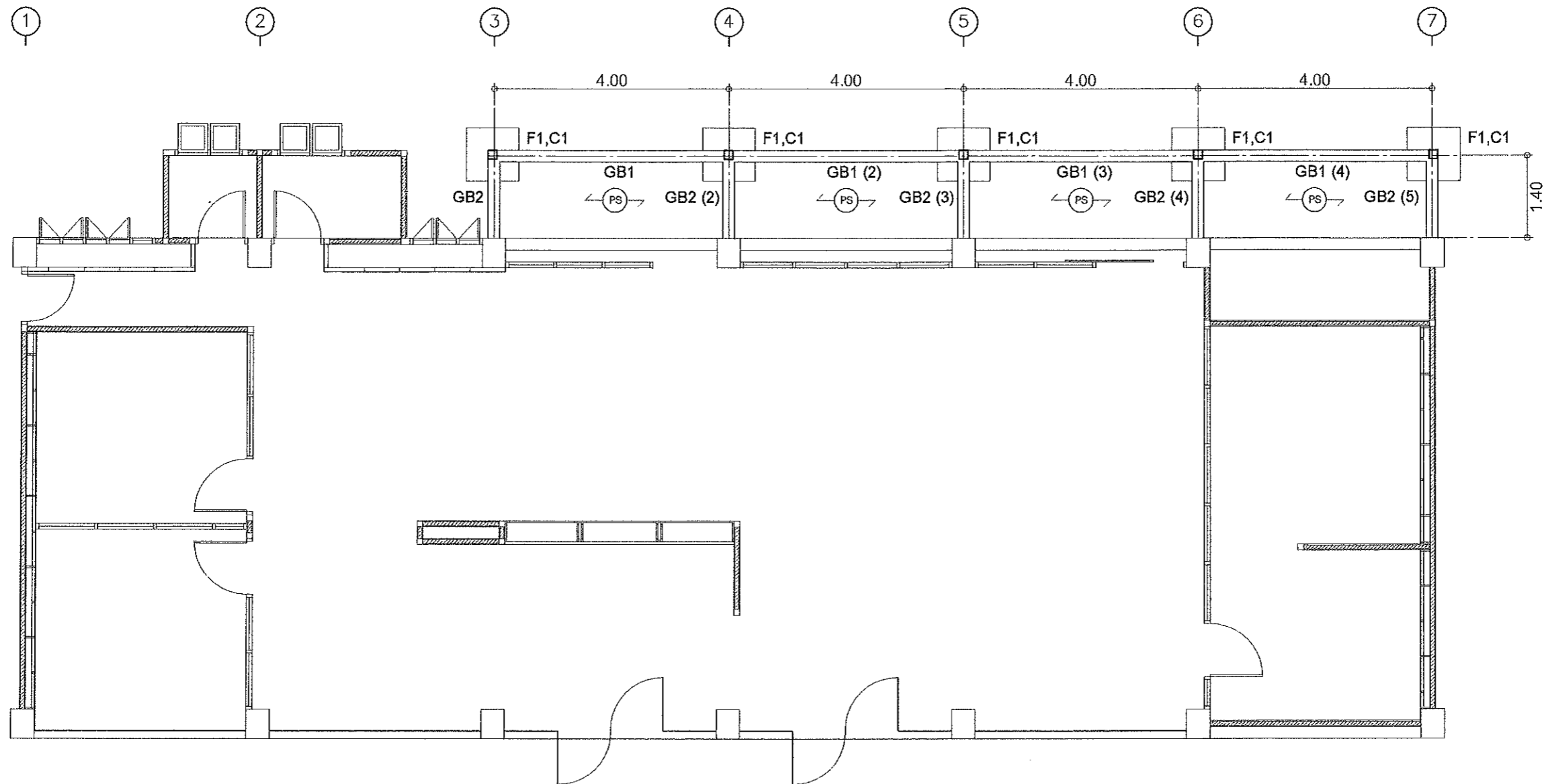
(Signature)
ธนวิทย์ จันทน์

มาตราส่วน : 1:75

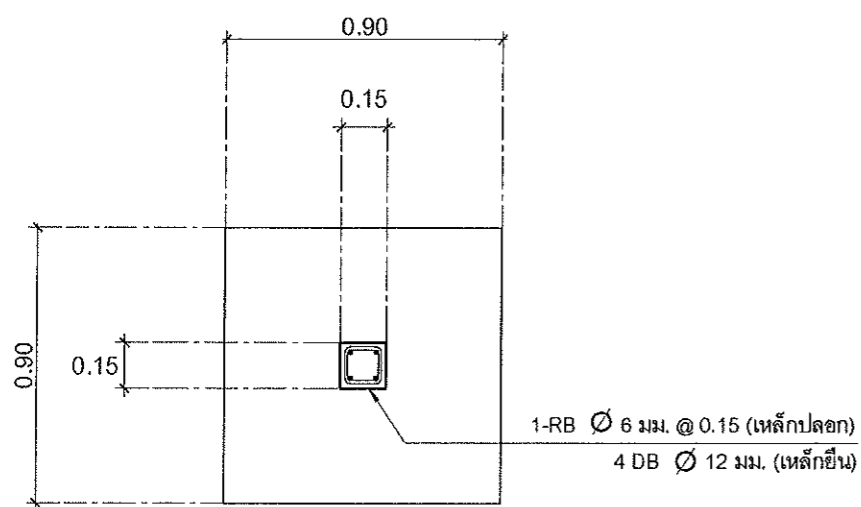
บันทึก :

Blank lines for notes or specifications.

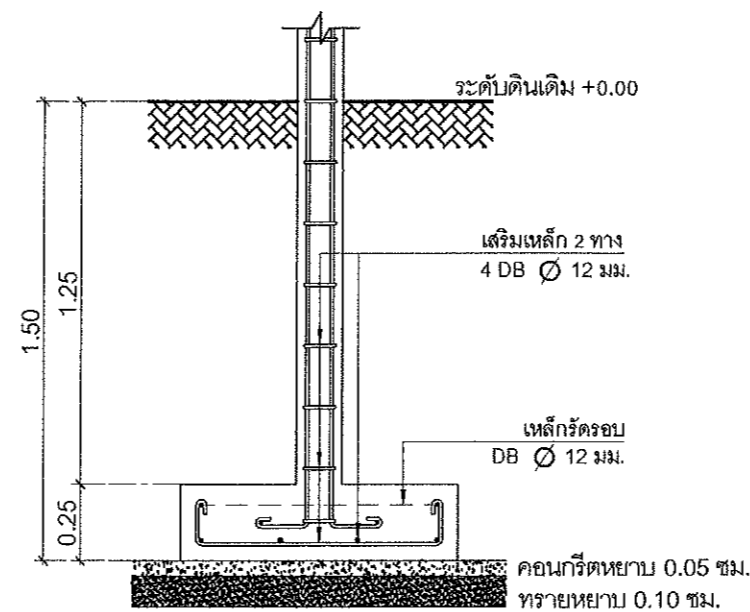
แผ่นที่ 13/16



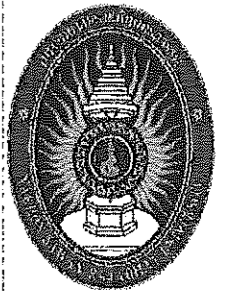
แปลนคานพื้น
SCALE 1:75



แปลนขยาย F1,C1
SCALE 1:25



รูปตัดขยาย F1,C1
SCALE 1:25



มหาวิทยาลัยราชภัฏ
นครศรีธรรมราช

ออกแบบก่อสร้างและภูมิสถาปัตย์

โครงการ :

ปรับปรุงห้องสมุดทำงาน
อาคาร 10 ชั้น 1

สถานที่ :

มหาวิทยาลัยราชภัฏ
นครศรีธรรมราช
398 ถ. สวรรคตวิถี อ.เมือง จ.
นครศรีธรรมราช

แบบแสดง :

แบบคาน

ออกแบบ :

ทศพล ธรรมศึกบุญสุดิ

เขียนแบบ :

ทศพล ธรรมศึกบุญสุดิ

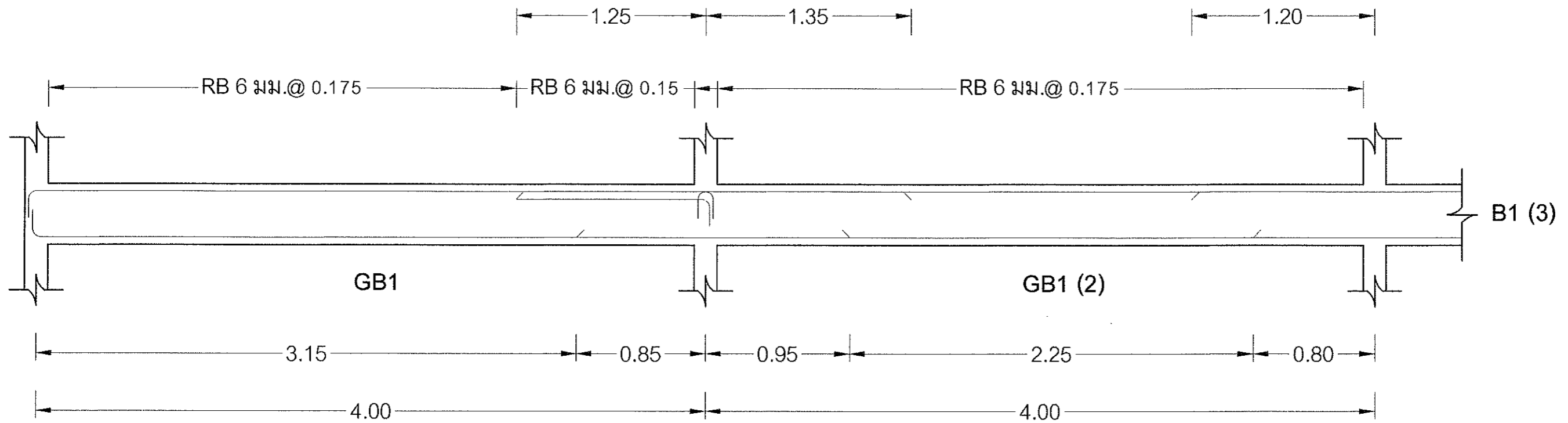
ผู้ตรวจ :

ธนวิทย์ วัฒนศิริ

มาตราส่วน : 1:25

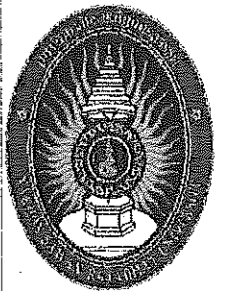
บันทึก :

แผ่นที่ 14 / 16



GB1 0.20 x 0.40	
ตัดทางซ้าย	ตัดทางขวา
2 DB 12 มม.	3 DB 12 มม. 2 DB 12 มม.
4 DB 12 มม.	2 DB 12 มม.

GB1 (2) 0.20 x 0.40		
ตัดทางซ้าย	ตัดกลางช่วง	ตัดทางขวา
4 DB 12 มม.	2 DB 12 มม.	3 DB 12 มม.
2 DB 12 มม.	3 DB 12 มม.	2 DB 12 มม.



มหาวิทยาลัยราชภัฏ
นครศรีธรรมราช

ออกแบบก่อสร้างและภูมิสถาปัตย์

โครงการ :

ปรับปรุงห้องสูบน้ำักงาน
อาคาร 10 ชั้น 1

สถานที่ :

มหาวิทยาลัยราชภัฏ
นครศรีธรรมราช
398 ถ. สวรรคตวิถี อ.เมือง จ.
นครศรีธรรมราช

แบบแสดง :

แบบถ่าน

ออกแบบ :

กศพท ชรรมศึกบุญสุดี

เขียนแบบ :

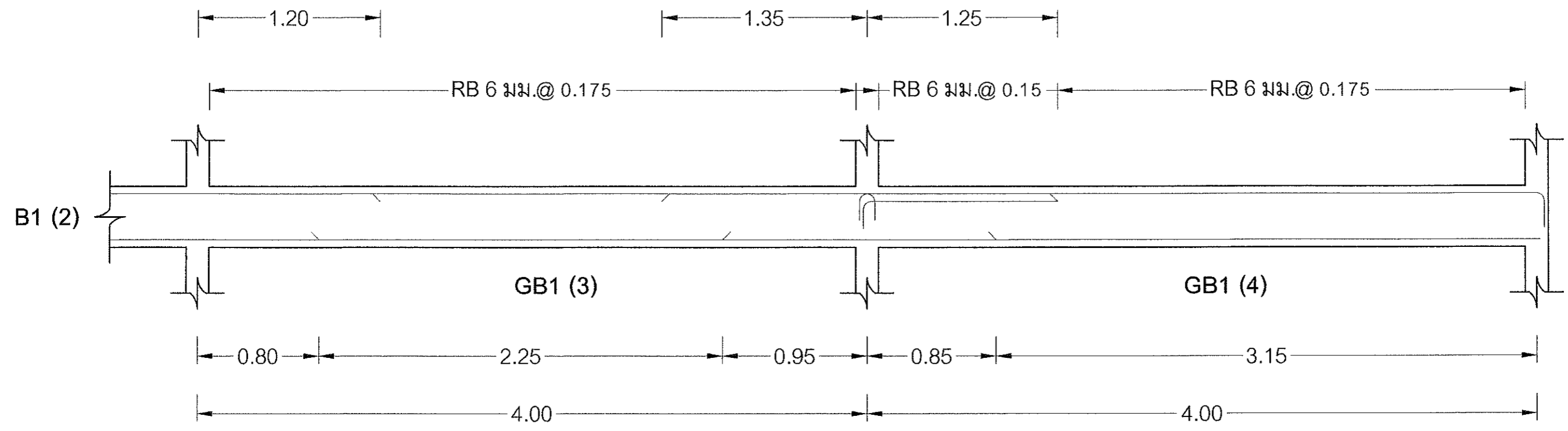
กศพท ชรรมศึกบุญสุดี

ผู้ตรวจ :

ธนวิทย์ หุ่นเส้า

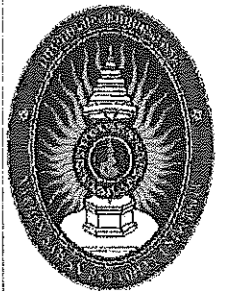
มาตราส่วน : 1:25

บันทึก :



GB1 (3) 0.20 x 0.40		
ตัดทางซ้าย	ตัดกลางช่วง	ตัดทางขวา
4 DB 12 มม.	2 DB 12 มม.	3 DB 12 มม.
2 DB 12 มม.	3 DB 12 มม.	2 DB 12 มม.

GB1 (4) 0.20 x 0.40	
ตัดทางซ้าย	ตัดทางขวา
2 DB 12 มม.	3 DB 12 มม. 2 DB 12 มม.
4 DB 12 มม.	2 DB 12 มม.



มหาวิทยาลัยราชภัฏ
นครศรีธรรมราช

ออกแบบก่อสร้างและภูมิสถาปัตย์

โครงการ :

ปรับปรุงห้องสำนักงาน
อาคาร 10 ชั้น 1

สถานที่ :

มหาวิทยาลัยราชภัฏ
นครศรีธรรมราช
398 ถ. สวรรคตวิถี อ.เมือง จ.
นครศรีธรรมราช

แบบแสดง :

ขยายตัว

ออกแบบ :

ทศพล ธรรมศิลป์

เขียนแบบ :

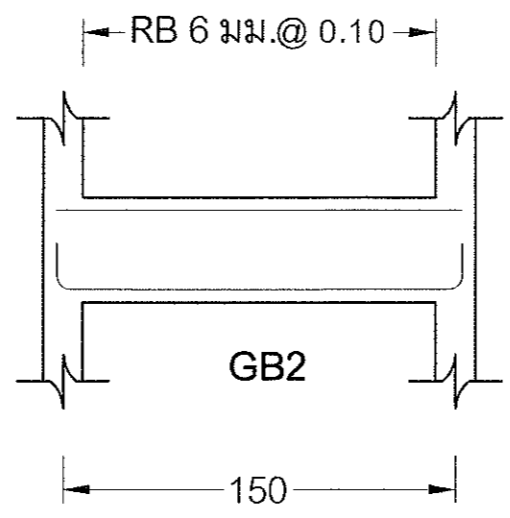
ทศพล ธรรมศิลป์

ผู้ตรวจ :

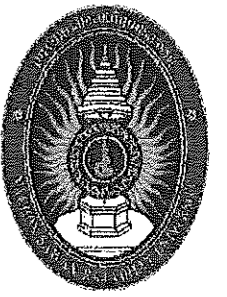
ทศพล ธรรมศิลป์

มาตราส่วน : 1:25

บันทึก :



GB2
0.20 x 0.40
ตลอดช่วงคาน
2 DB 12 มม.
2 DB 12 มม.



มหาวิทยาลัยราชภัฏ
นครศรีธรรมราช

ออกแบบก่อสร้างและภูมิสถาปัตย์

โครงการ :

ปรับปรุงห้องทำงาน
อาคาร 10 ชั้น 1

สถานที่ :

มหาวิทยาลัยราชภัฏ
นครศรีธรรมราช
398 ถ. สวรรค์วิถี อ.เมือง จ.
นครศรีธรรมราช

แบบแสดง :

ออกแบบ :

ศาสตราจารย์เกียรติคุณ
[Signature]

เขียนแบบ :

ศาสตราจารย์เกียรติคุณ
[Signature]

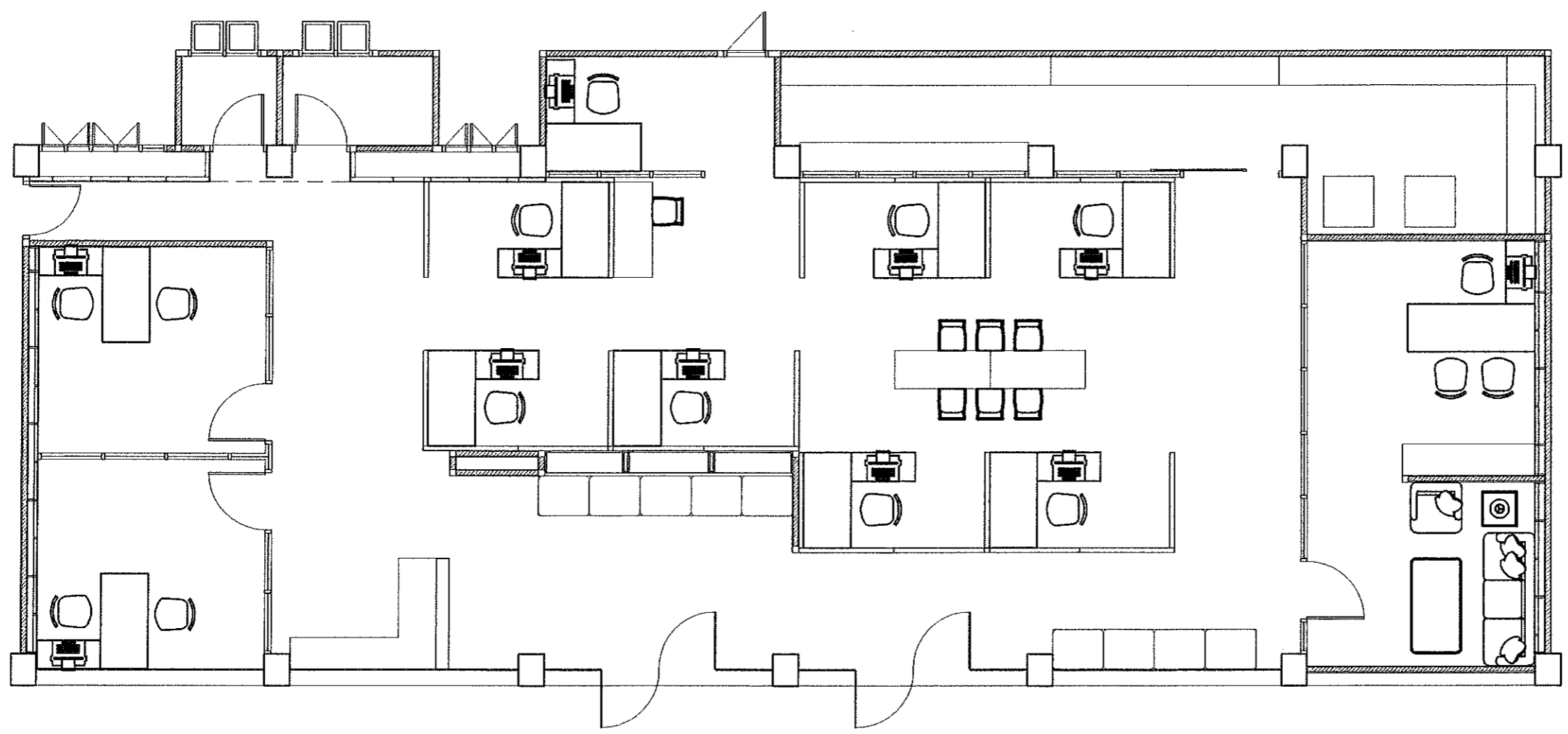
ผู้ตรวจ :

[Signature]
ชวรงค์ สุขสำราญ

มาตราส่วน : 1:75

บันทึก :

แผ่นที่ /



* แผ่นนี้ไม่เกี่ยวกับงานก่อสร้าง

แปลนเฟอร์นิเจอร์
SCALE 1:75

